

# Sha Maison

積水ハウス品質のお部屋を シャーメゾン ショップ Shop

J R 京浜東北線

川口駅 バス10分 徒歩1分

モバイルで見る



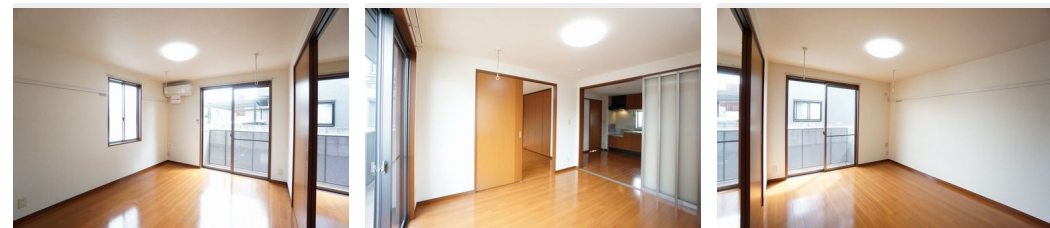
2K  
アパート

家賃 63,000 円

共益費等 6,000 円

敷金 1 ヶ月

礼金 0.5 ヶ月



積水ハウスの賃貸住宅 シャーメゾン

Sha Maison

この物件の  
オススメ  
ポイント

◆積水ハウス施工シャーメゾン◆敷地内駐車場有（空状況ご確認下さい）【周辺環境】ファミリーマート徒歩4分（290m）／コモディイダ徒歩7分（530m）◀共用設備▶敷地内駐車場（別途・・・）

## この物件についている こだわり設備

- TVモニター付きインターホン
- 給湯設備
- 追い焚き給湯
- 洗髪洗面台
- 室内物干
- エアコン
- フローリング付

ゴミ集積場（敷地内）／高齢者対応可／CATV（都市型）／LGBTQフレンドリー／角部屋／スライディングスクリーン／フローリング／複層ガラス／モニター付ドアホン／給湯箇所（浴室・台所・洗面所）／給湯器（ガス）／給湯器（追焚機能付）／シャワー／洗濯機置場（室内）／洗髪洗面化粧台／室内物干し／バス・トイレ（セパレート）／エアコン／バルコニー

物件名 コンフォート東領家 101号室

アクセス J R 京浜東北線 川口駅 バス10分、領家花野井 バス停 徒歩1分

所在地 埼玉県川口市東領家 3丁目 22-6

ランドマーク -

間取り 2K / K5.4 洋室6.4 洋室6.4 (帖)

専有面積 / 向き 42.36㎡ / 南東

築年月 / 構造 2003年11月下旬 / 軽量鉄骨・1階-2階建

入居 / 契約期間 2024年5月中旬 / 2年

駐車場 なし

入居諸条件備考

シャーメゾンライフSUPPORT24（月額880円税込）へ別途加入要。退室時ハウスクリーニング費用として47,190円（税込）ご負担頂きます。鍵交換費用として21,450円（税込）ご負担頂きます。／火災保険へのご加入が条件となります。＊ご入居中は、借家人賠償責任保険・個人賠償責任保険が付帯された火災保険へのご加入が必要となります。積水ハウス不動産グループでは、万一の事故の際、グループが連携して迅速に対応できる「シャーメゾンライフGUARD」(\*)へのご加入を推奨しております。＊保険契約の取扱代理店は、積水ハウス不動産東京（株）および積水ハウス不動産パートナーズ（株）となります。／積水ハウス不動産パートナーズの保証人不要プラン『らくらくパートナー』に加入が必要です。【新規契約時】事務手数料：33,000円（税込）、【毎月】保証料：月額賃料等の2％／諸費用及び、契約に要する費用は別途打合せ／高い耐震性を備えた鉄骨構造の安心と安定した品質管理の工場生産体制の信頼の積水ハウス施工／更新料：新賃料の1ヶ月分

※消費税は10%として計算しています。※掲載されている図面・写真等は、作成方法や撮影方法・時期などにより実際とは異なる場合があります。＊家具や車などは、配置のイメージであり、賃貸物件に付属していません（家具家電付き等の表示があるものを除く）。

ポイントがたまる  
住んでいるだけでポイントが貯まり、  
住替え時に家賃が最大3ヶ月分無料に!

らくらくパートナー  
気分も手間もお財布も、らくらく。  
保証人不要のらくらくパートナー

第一商事株式会社  
TEL:048-252-1971  
FAX: 048-256-1439

埼玉県川口市栄町 3丁目 2-20  
免許番号：埼玉県免許(17)第348号  
所属団体：(公社)埼玉県宅地建物取引業協会 / (公社)首都圏不動産公正取引協議会

取引形態  
仲介