

# Sha Maison

積水ハウス品質のお部屋を シャーメゾン ショップ Shop

J R 京浜東北線

川口駅 バス7分 徒歩4分

モバイルで見る



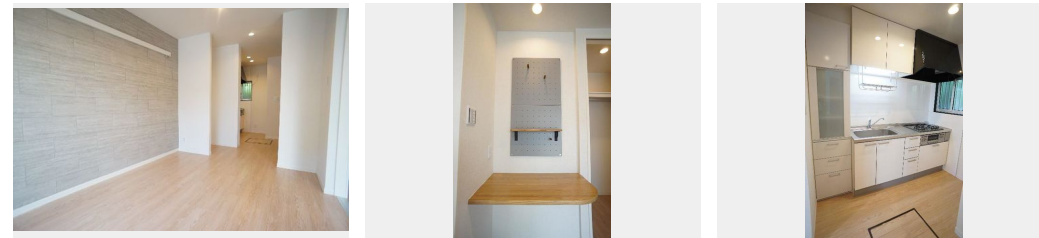
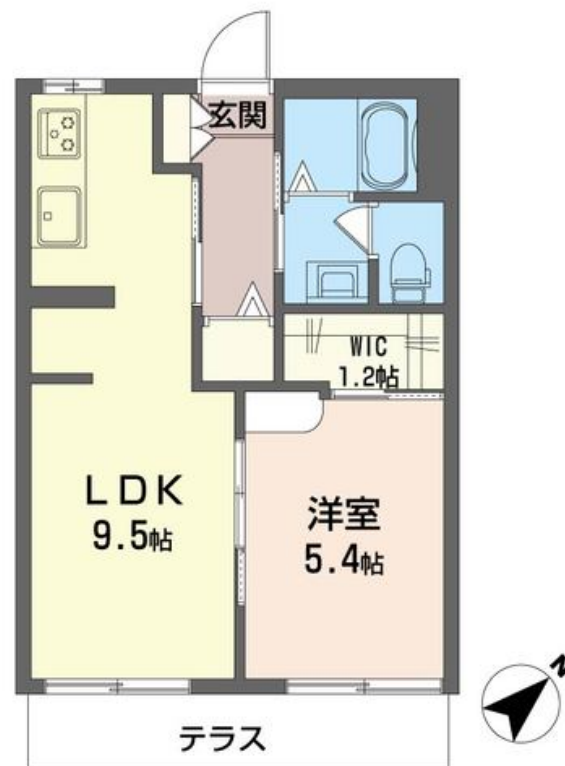
1LDK  
アパート

家賃 73,000 円

共益費等 5,000 円

敷金 1ヶ月

礼金 1ヶ月



**この物件のオススメポイント**  
振り分けタイプでコンパクトなサイズのお部屋です■ J R 京浜東北線「川口駅」・埼玉高速鉄道「川口元郷駅」の2駅利用可能■【近隣施設】マルエツ（徒歩5分/370m）・スギ薬局（徒歩3分/・・・）

### この物件についている こだわり設備

- リノベーション
- インターネット無料(WiFi付)
- 給湯設備
- エアコン

高齢者対応可/インターネット無料/LGBTQフレンドリー/リノベーション/インターネット無料(Wi-Fi対応)/給湯器/シャワー/洗濯機置場(室内)/洗面化粧台/バス・トイレ(セパレート)/エアコン/バルコニー

物件名	パル コーポ 領家 B 203号室	間取り	1LDK/洋室5.4 LDK9.5 (帖)
アクセス	J R 京浜東北線 川口駅 バス7分、元郷5丁目 バス停 徒歩4分	専有面積 / 向き	35.0㎡ / 南東
所在地	埼玉県川口市領家1丁目7-19	築年月 / 構造	1988年4月中旬 / 軽量鉄骨・2階-2階建
ランドマーク	-	入居 / 契約期間	2024年7月中旬 / 2年
		駐車場	なし

入居諸条件備考

シャーメゾンライフSUPPORT24 (月額880円税込)にご加入いただきます。ご入居にかかる諸費用として、退室時ハウスクリーニング費用39,930円(税込)鍵交換費用15,400円(税込)が必要です。/火災保険へのご加入が条件となります。\*ご入居中は、借家人賠償責任保険・個人賠償責任保険が付帯された火災保険へのご加入が必要となります。積水ハウス不動産グループでは、万一の事故の際、グループが連携して迅速に対応できる「シャーメゾンライフGUARD」(\*)へのご加入を推奨しております。\*保険契約の取扱代理店は、積水ハウス不動産東京(株)および積水ハウス不動産パートナーズ(株)となります。/積水ハウス不動産パートナーズの保証人不要プラン『らくらくパートナー』に加入が必要です。[新規契約時]事務手数料:33,000円(税込)、[毎月]保証料:月額賃料等の2%/リノベーション2024年07月 2024年7月大規模リノベーション工事完了予定。水回り設備一新!(暖房乾燥機付き浴室ユニットバス・暖房洗浄機能付き便所トイレ・洗面化粧台・ガスコンロ付きシステムキッチン)床材はフローリングを使用/諸費用及び、契約に要する費用は別途打合せ/更新料:新賃料の1ヶ月分

※消費税は10%として計算しています。※掲載されている図面・写真等は、作成方法や撮影方法・時期などにより実際とは異なる場合があります。※家具や車などは、配置のイメージであり、賃貸物件に付属していません(家具家電付き等の表示があるものを除く)。

**ポイントがたまる**  
住んでいるだけでポイントが貯まり、住替え時に家賃が最大3ヶ月分無料に!

**らくらくパートナー**  
気分も手間もお財布も、らくらく。保証人不要のらくらくパートナー

株式会社丸和不動産  
TEL:048-251-8888  
FAX: 048-256-0314

埼玉県川口市並木3丁目10-16  
免許番号: 国土交通大臣免許(15)第700号  
所属団体: (公社)埼玉県宅地建物取引業協会 / (公社)首都圏不動産公正取引協議会

取引形態  
仲介