

# Sha Maison

積水ハウス品質のお部屋を シャーメゾン ショップ Shop

秩父鉄道

上熊谷駅 徒歩29分

2LDK  
テラスハウス

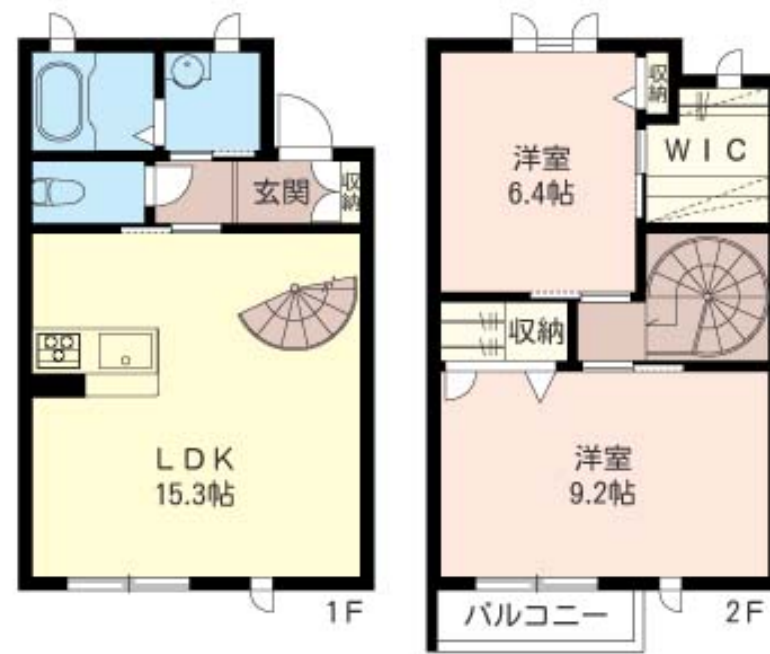
家賃 **98,000 円**

共益費等 5,000 円

敷金 1 ヶ月

礼金 1 ヶ月

モバイルで見る



積水ハウスの賃貸住宅 シャーメゾン

Sha Maison

この物件の  
オススメ  
ポイント

インターネット (Wi-Fi) 無料物件、引っ越したその日からインターネットが快適にご利用可。街並や景観、人、自然などの視点から敷地全体を設計・デザインし住まう人が心地よく暮らせる場所・・・

## この物件についている こだわり設備

- インターネット 無料(WiFi付)
- TVモニター付き インターホン
- 防犯ガラス
- 対面キッチン
- コンロ
- IH IHクッキングヒーター
- オール電化
- 給湯設備
- エコキュート
- 追い焚き給湯
- 浴室乾燥機
- 洗髪洗面台

駐車場有り/ゴミ集積場(敷地内)/駐輪場(屋根付き)/CATV(都市型)/LGBTQフレンドリー/高齢者対応可/アクセントクロス/複層ガラス/雨戸(電動シャッタータイプ)/モニター付ドアホン/全身ミラー/インターネット無料(Wi-Fi対応)/防犯ガラス(合せガラス)/玄関鍵(①キー②ロック)/給湯箇所(浴室・台所・洗面所)/エコキュート/給湯器/給湯器(追焚機能付)/オール電化/浴室乾燥機(暖房乾燥)/シャワー/ユニットバス1318/洗濯機置場(室内)/洗髪洗面化粧台/室内物干し/対面キッチン/IHクッキングヒーター/トイレ(洗浄機能付便座)

物件名 クオーレ I 103号室  
アクセス 秩父鉄道 上熊谷駅 徒歩29分  
JR高崎線 熊谷駅 距離2.8km  
所在地 埼玉県熊谷市円光2丁目4-40  
ランドマーク -

間取り 2LDK/洋室9.2 洋室6.4 LDK15.3(帖)  
専有面積/向き 72.0㎡/南東  
築年月/構造 2011年3月下旬/軽量鉄骨・1階-2階建  
入居/契約期間 2024年5月上旬/2年  
駐車場 有り/月3,300円~3,300円(税込)

入居諸条件備考

シャーメゾンライフSUPPORT24(月額880円税込)へ別途加入要。退室時ハウスクリーニング費用として81,950円(税込)ご負担頂きます。鍵交換費用として22,000円(税込)ご負担頂きます。/火災保険へのご加入が条件となります。\*ご入居中は、借家人賠償責任保険・個人賠償責任保険が付帯された火災保険へのご加入が必要となります。積水ハウス不動産グループでは、万一の事故の際、グループが連携して迅速に対応できる「シャーメゾンライフGUARD」(\*)へのご加入を推奨しております。\*保険契約の取扱代理店は、積水ハウス不動産東京(株)および積水ハウス不動産パートナーズ(株)となります。/積水ハウス不動産パートナーズの保証人不要プラン「らくらくパートナー」に加入が必要です。[新規契約時]事務手数料:33,000円(税込)、[毎月]保証料:月額賃料等の2%/諸費用及び、契約に要する費用は別途打合せ/駐車場の空・料金等につきましては別途お問合せ下さい。/更新料:新賃料の1ヶ月分

※消費税は10%として計算しています。※掲載されている図面・写真等は、作成方法や撮影方法・時期などにより実際とは異なる場合があります。※家具や車などは、配置のイメージであり、賃貸物件に付属していません(家具家電付き等の表示があるものを除く)。

ポイントがたまる  
住んでいるだけでポイントが貯まり、  
住替え時に家賃が最大3ヶ月分無料に!

らくらくパートナー  
気分も手間もお財布も、らくらく。  
保証人不要のらくらくパートナー

株式会社エーアンドエム不動産

TEL:048-521-1604  
FAX: 048-525-8784

埼玉県熊谷市箱田6丁目15-18  
免許番号: 埼玉県免許(1)第24225号  
所属団体: (公社)埼玉県宅地建物取引業協会 / (公社)首都圏不動産公正取引協議会

取引形態  
仲介