

Sha Maison

積水ハウス品質のお部屋を シャーメゾン ショップ Shop

東武東上線

川越駅 徒歩10分

モバイルで見る



2LDK
マンション

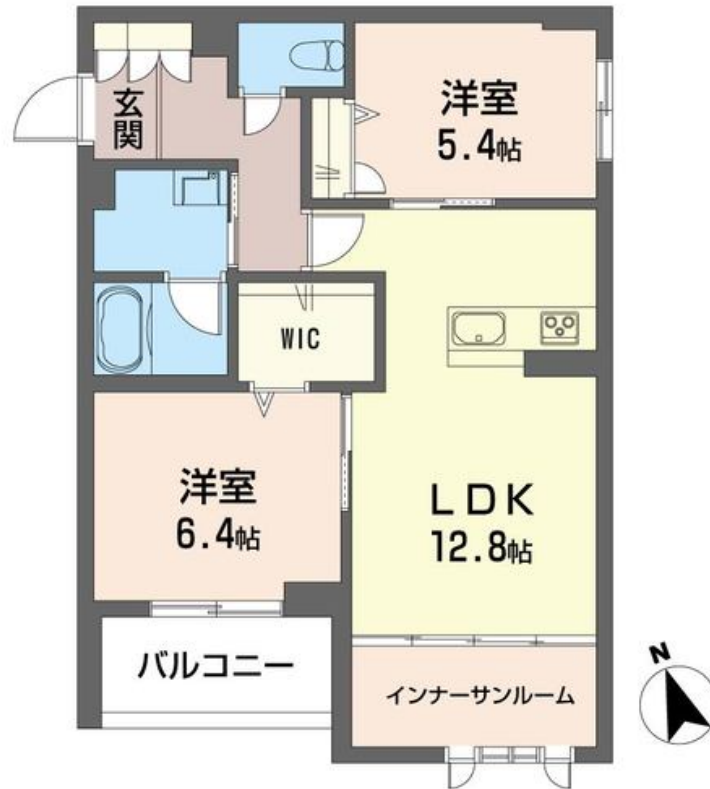
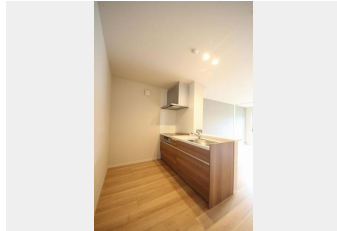
家賃 **154,000 円**

共益費等 8,000 円

敷金 0.5 ヶ月

礼金 0 ヶ月

礼金 **0**



積水ハウスの賃貸住宅 シャーメゾン

Sha Maison

この物件の
オススメ
ポイント

ZEH仕様シャーメゾン。太陽光発電システムで購入電力を削減し、余剰電力は売電することができます。高断熱化・高効率設備の導入や太陽光発電の設置によりCO2の排出量を抑える他、光熱費削・・・

この物件についている **こだわり設備**

- 屋内共用廊下タイプ
- シャーメゾン ガーデンス
- 高遮音床システム
- BELS
- ZEH
- 宅配BOX
- 太陽光発電
- インターネット無料(WiFi付)
- TVモニター付きインターホン
- オートロック
- 防犯カメラ
- 防犯ガラス

駐車場有り/高遮音床システム「SHAIDD55」/ホテルライク/エレベーター/宅配BOX/ゴミ集積場(敷地内)/高齢者対応可/駐輪場(屋根付き)/オートロック/防犯カメラ/BS/シャーメゾンガーデンス/LGBTQフレンドリー/角部屋/アクセントクロス/フローリング/複層ガラス/雨戸(シャッタータイプ)/モニター付ドアホン/全身ミラー/ダウンライト/照明器具(LED)/インターネット無料(Wi-Fi対応)/防犯ガラス(合せガラス)/スマートロック/玄関鍵(①キー②ロック)/給湯箇所(浴室・台所・洗面所)/エコジョーズ/給湯器(追焚機能付)

物件名 ソレイユ・シャンブル 201号室

間取り 2LDK/LDK12.8 洋室6.4 洋室5.4 (帖)

アクセス 東武東上線 川越駅 徒歩10分
JR川越線 川越駅 徒歩10分

専有面積 / 向き 64.3㎡ / 南西

所在地 埼玉県川越市新宿町1丁目25-63

築年月 / 構造 2023年12月下旬 / 重量鉄骨・2階-3階建

入居 / 契約期間 即時 / 2年

ランドマーク -

駐車場 有り / 月 13,200円 ~ 13,200円 (税込)

入居諸条件備考

シャーメゾンライフSUPPORT24(月額880円税込)へ別途加入要。退室時ハウスクリーニング費用として61,710円(税込)ご負担頂きます。/火災保険へのご加入が条件となります。*ご入居中は、借家人賠償責任保険・個人賠償責任保険が付帯された火災保険へのご加入が必要となります。積水ハウス不動産グループでは、万一の事故の際、グループが連携して迅速に対応できる「シャーメゾンライフGUARD」(*)へのご加入を推奨しております。*保険契約の取扱代理店は、積水ハウス不動産東京(株)および積水ハウス不動産パートナーズ(株)となります。/積水ハウス不動産パートナーズの保証人不要プラン『らくらくパートナー』に加入が必要です。[新規契約時]事務手数料:33,000円(税込)、[毎月]保証料:月額賃料等の2%/諸費用及び、契約に要する費用は別途打合せ/賃料は2年間限定の賃料になります。2年経過後は賃料159,000円になります。/駐車場の空・料金等につきましては別途お問合せ下さい。/駐車場の空・料金等につきましては別途お問合せ下さい。/更新料:新賃料の1ヶ月分

※消費税は10%として計算しています。※掲載されている図面・写真等は、作成方法や撮影方法・時期などにより実際とは異なる場合があります。※家具や車などは、配置のイメージであり、賃貸物件に付属していません(家具家電付き等の表示があるものを除く)。

ポイントがたまる
住んでいるだけでポイントが貯まり、住替え時に家賃が最大3ヶ月分無料に!

らくらくパートナー
気分も手間もお財布も、らくらく。保証人不要のらくらくパートナー

株式会社天極 川越東口店

TEL:049-223-7911
FAX: 049-223-7510

埼玉県川越市脇田町27-1中島ビル1F

免許番号: 埼玉県免許(10)第11549号

所属団体: (公社)全日本不動産協会 / (公社)首都圏不動産公正取引協議

会

取引形態
仲介