

Sha Maison

積水ハウス品質のお部屋を シャーメゾン ショップ Shop

東武東上線

川越駅 徒歩26分

📱 モバイルで見る



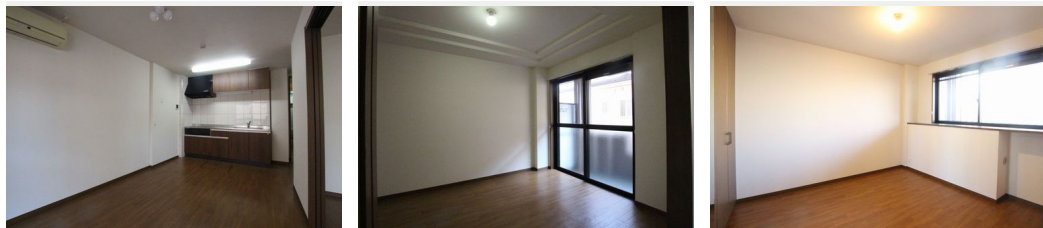
2LDK
マンション

家賃 **77,000 円**

共益費等 4,000 円

敷金 1 ヶ月

礼金 1 ヶ月



🏠
この物件の
オススメ
ポイント

<マンションタイプ> オートロックでセキュリティに配慮された物件です。不在時に便利な宅配BOXがございます。2人入居におすすめな2LDKタイプ。エアコン・暖房洗浄便座・洗髪洗面化粧台・・・

この物件についている **こだわり設備**

- 宅配BOX
- 3口コンロ
- 追い焚き給湯
- TVモニター付きインターホン
- IHクッキングヒーター
- 浴室乾燥機
- オートロック
- オール電化
- 温水洗浄便座
- コンロ
- 給湯設備
- エアコン

駐車場有り/宅配BOX/ゴミ集積場(敷地内)/駐輪場(屋根付き)/オートロック/BS/LGBTQフレンドリー/モニタ付ドアホン/給湯箇所(浴室・台所・洗面所)/電気温水器/給湯器(追焚機能付)/オール電化/浴室乾燥機(暖房乾燥)/シャワー/洗濯機置場(室内)/洗面化粧台/IHクッキングヒーター/3口コンロ/グリル付きコンロ/ラジエントヒーター/トイレ(洗浄機能付便座)/バス・トイレ(セパレート)/下駄箱/エアコン/バルコニー

物件名 メゾン アラモード 102号室
アクセス 東武東上線 川越駅 徒歩26分
西武新宿線 南大塚駅 徒歩23分
所在地 埼玉県川越市大塚2丁目35-12
ランドマーク -

間取り 2LDK/LDK10.1 洋室5.2 洋室6.1 (帖)
専有面積 / 向き 51.3㎡/南西
築年月 / 構造 2012年1月下旬/鉄骨・1階-3階建
入居 / 契約期間 即時/2年
駐車場 なし

入居諸条件備考

シャーメゾンライフSUPPORT24(月額880円税込)へ別途加入要。退室時ハウスクリーニング費用として54,450円(税込)ご負担頂きます。/火災保険へのご加入が条件となります。*ご入居中は、借家人賠償責任保険・個人賠償責任保険が付帯された火災保険へのご加入が必要となります。積水ハウス不動産グループでは、万一の事故の際、グループが連携して迅速に対応できる「シャーメゾンライフGUARD」(*)へのご加入を推奨しております。*保険契約の取扱代理店は、積水ハウス不動産東京(株)および積水ハウス不動産パートナーズ(株)となります。/積水ハウス不動産パートナーズの保証人不要プラン『らくらくパートナー』に加入が必要です。[新規契約時]事務手数料:33,000円(税込)、[毎月]保証料:月額賃料等の2%/諸費用及び、契約に要する費用は別途打合せ/更新料:新賃料の1ヶ月分

※消費税は10%として計算しています。※掲載されている図面・写真等は、作成方法や撮影方法・時期などにより実際とは異なる場合があります。※家具や車などは、配置のイメージであり、賃貸物件に付属していません(家具家電付き等の表示があるものを除く)。

ポイントがたまる
住んでいるだけでポイントが貯まり、住替え時に家賃が最大3ヶ月分無料に!

らくらくパートナー
気分も手間もお財布も、らくらく。保証人不要のらくらくパートナー

株式会社天極 川越市駅店
TEL:049-222-7311
FAX: 049-224-6271

埼玉県川越市六軒町1丁目3-1八潮ビル1F
免許番号: 埼玉県免許(10)第11549号
所属団体: (公社)埼玉県宅地建物取引業協会 / (公社)首都圏不動産公正取引協議会

取引形態
仲介