

# Sha Maison

積水ハウス品質のお部屋を シャーメゾン ショップ Shop

東武東上線

霞ヶ関駅 徒歩5分

モバイルで見る



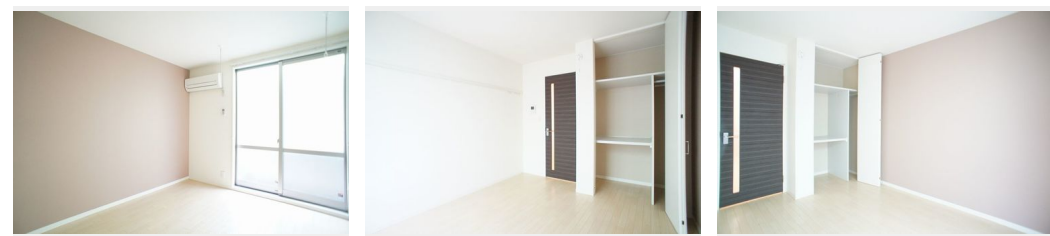
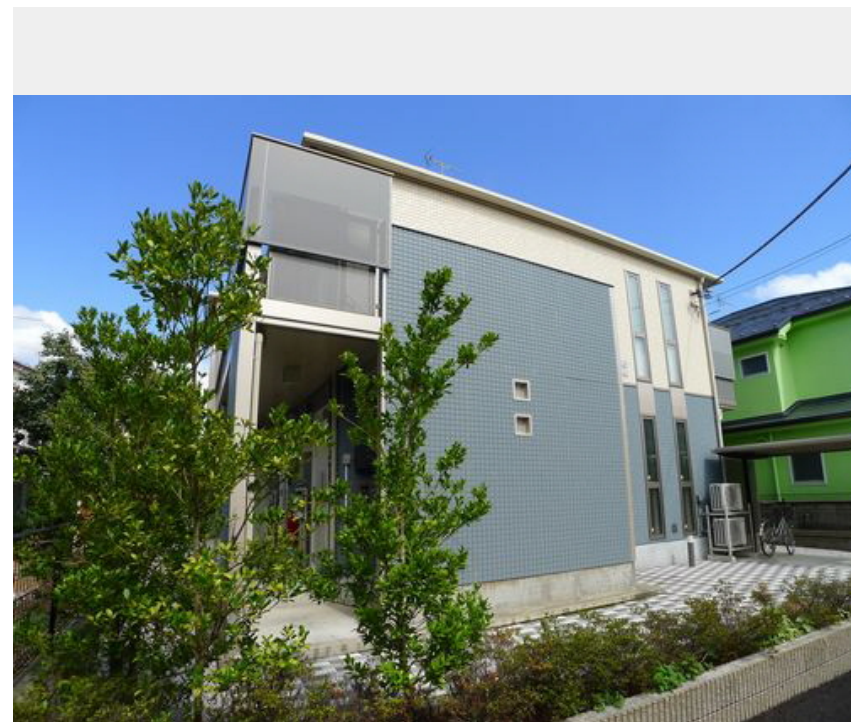
1K  
アパート

家賃 48,000 円

共益費等 5,500 円

敷金 50,000 円

礼金 1.5 ヶ月



積水ハウスの賃貸住宅 シャーメゾン

Sha Maison

この物件の  
オススメ  
ポイント

☆積水ハウス施工の賃貸住宅「シャーメゾン」☆東武東上線「霞ヶ関駅」徒歩5分、単身者向け1Kの間取り、全住戸に無料インターネット・WiFi設備を導入、スーパー「ヤオコー」まで330m・・・

## この物件についている こだわり設備

- インターネット 無料(WiFi付)
- TVモニター付き インターホン
- 防犯ガラス
- コンロ
- 給湯設備
- 追い焚き給湯
- 浴室乾燥機
- 洗髪洗面台
- 室内物干
- 温水洗浄便座
- エアコン

駐輪場(屋根付き) / CATV (都市型) / BS / LGBTQフレンドリー / 高齢者対応可 / アクセントクロス / 雨戸 (シャッタータイプ) / モニタ付ドアホン / 全身ミラー / インターネット無料 (WiFi対応) / 防犯ガラス (合せガラス) / 玄関鍵 (①キー②ロック) / 給湯箇所 (浴室・台所・洗面所) / 給湯器 (ガス) / 給湯器 (追焚機能付) / 浴室乾燥機 (暖房乾燥) / シャワー / 洗濯機置場 (室内) / 洗髪洗面化粧台 / 室内物干し / ガスコンロ / 2口コンロ / グリル付きコンロ / トイレ (洗浄機能付便座) / バス・トイレ (セパレート) / エアコン

物件名 ブリューム 102号室  
アクセス 東武東上線 霞ヶ関駅 徒歩5分  
J R川越線 的場駅 徒歩21分  
所在地 埼玉県川越市大字的場 2 8 5 0 - 1 6  
ランドマーク -

間取り 1K / 洋室6.2 K3.1 (帖)  
専有面積 / 向き 24.18㎡ / 南東  
築年月 / 構造 2008年12月上旬 / 軽量鉄骨・1階-2階建  
入居 / 契約期間 2024年4月下旬 / 2年  
駐車場 なし

入居諸条件備考

シャーメゾンライフSUPPORT24 (月額880円税込) へ別途加入要。退室時ハウスクリーニング費用として36,300円(税込)ご負担頂きます。鍵交換費用として21,450円(税込)ご負担頂きます。/火災保険へのご加入が条件となります。\*ご入居中は、借家人賠償責任保険・個人賠償責任保険が付帯された火災保険へのご加入が必要となります。積水ハウス不動産グループでは、万一の事故の際、グループが連携して迅速に対応できる「シャーメゾンライフGUARD」(\*)へのご加入を推奨しております。\*保険契約の取扱代理店は、積水ハウス不動産東京(株)および積水ハウス不動産パートナーズ(株)となります。/積水ハウス不動産パートナーズの保証人不要プラン『らくらくパートナー』に加入が必要です。[新規契約時]事務手数料:33,000円(税込)、[毎月]保証料:月額賃料等の2%/諸費用及び、契約に要する費用は別途打合せ/更新料:新賃料の1ヶ月分

※消費税は10%として計算しています。※掲載されている図面・写真等は、作成方法や撮影方法・時期などにより実際とは異なる場合があります。※家具や車などは、配置のイメージであり、賃貸物件に付属していません(家具家電付き等の表示があるものを除く)。

ポイントがたまる  
住んでいるだけでポイントが貯まり、  
住替え時に家賃が最大3ヶ月分無料に!

らくらくパートナー  
気分も手間もお財布も、らくらく。  
保証人不要のらくらくパートナー

有限会社ユートク・ホームズ

TEL:049-227-0808  
FAX: 049-227-0809

埼玉県川越市新富町1丁目16-4 マスコビル1F  
免許番号: 埼玉県免許(4)第20738号  
所属団体: (公社)全日本不動産協会 / 全国賃貸管理ビジネス協会 / (公社)首都圏不動産公正取引協議会

取引形態  
仲介