

# Sha Maison

積水ハウス品質のお部屋を シャーメゾン ショップ Shop

J R川越線

的場駅 徒歩7分

モバイルで見る



**2LDK**  
アパート

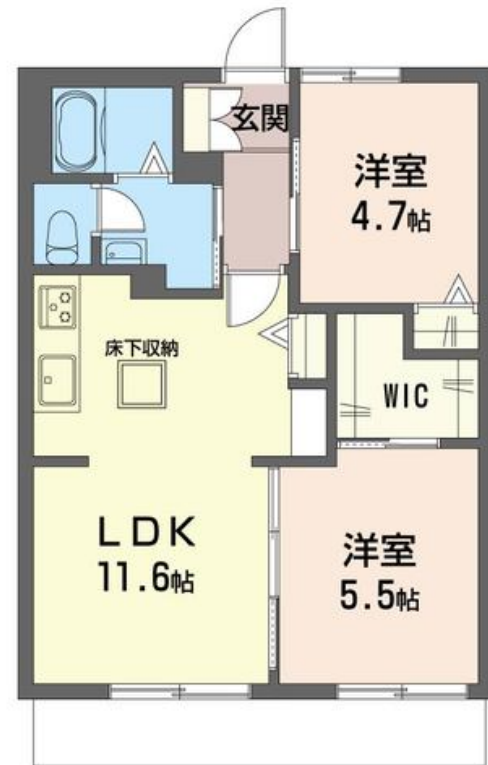
家賃 **90,000 円**

共益費等 5,000 円

敷金 1 ヶ月

礼金 0.5 ヶ月

駐車場 無料



この物件の  
オススメ  
ポイント

☆積水ハウス施工の賃貸住宅シャーメゾン「ウイスタリアB」  
☆全世帯駐車場1台付(無料) ☆全住戸に無料インターネット・Wi-Fi設備入っています!新婚・ファミリーの方にお勧めの物件です!...

## この物件についている こだわり設備

- リノベーション
- インターネット 無料(WiFi付)
- TVモニター付き インターホン
- コンロ
- 3口コンロ
- 給湯設備
- 追い焚き給湯
- 浴室乾燥機
- 洗髪洗面台
- 室内物干
- 温水洗浄便座
- エアコン

駐車場有り/ゴミ集積場(敷地内)/駐輪場(屋根付き)/CATV(都市型)/LGBTQフレンドリー/高齢者対応可/リノベーション/アクセントクロス/スライディングスクリーン/モニター付ドアホン/照明器具(LED)/インターネット無料(Wi-Fi対応)/給湯箇所(浴室・台所・洗面所)/給湯器(ガス)/給湯器(追焚機能付)/浴室乾燥機(暖房乾燥)/シャワー/洗濯機置場(室内)/洗髪洗面化粧台/室内物干し/ガスコンロ/3口コンロ/グリル付きコンロ/トイレ(洗浄機能付便座)/バス・トイレ(セパレート)/ウォークインクローゼット/床下収納庫/エアコン

物件名 ウイスタリア B 102号室  
アクセス J R川越線 的場駅 徒歩7分  
東武東上線 霞ヶ関駅 徒歩21分  
所在地 埼玉県川越市大字的場 1 1 8 5 - 1 1  
ランドマーク -

間取り 2LDK/LDK11.6 洋室5.5 洋室4.7(帖)  
専有面積/向き 48.0㎡/南  
築年月/構造 1993年3月下旬/軽量鉄骨・1階-2階建  
入居/契約期間 即時/2年  
駐車場 駐車場付

入居諸条件備考

シャーメゾンライフSUPPORT24(月額880円税込)へ別途加入要。退室時ハウスクリーニング費用として50,820円(税込)ご負担頂きます。鍵交換費用として19,800円(税込)ご負担頂きます。/火災保険へのご加入が条件となります。\*ご入居中は、借家人賠償責任保険・個人賠償責任保険が付帯された火災保険へのご加入が必要となります。積水ハウス不動産グループでは、万一の事故の際、グループが連携して迅速に対応できる「シャーメゾンライフGUARD」(\*)へのご加入を推奨しております。\*保険契約の取扱代理店は、積水ハウス不動産東京(株)および積水ハウス不動産パートナーズ(株)となります。/積水ハウス不動産パートナーズの保証人不要プラン『らくらくパートナー』に加入が必要です。[新規契約時]事務手数料:33,000円(税込)、[毎月]保証料:月額賃料等の2%/リノベーション2023年10月3K⇒2LDKへ間取り変更のフルリノベーション工事を実施したお部屋です!【設備・構造】無料インターネット・Wi-Fi設備、追い焚き給湯・浴室暖房乾燥機付のバスルーム、3口ガスコンロ・グリル付のシステムキッチン、エアコン、ウォークインクローゼット、TVモニター付インターホン、可動式室内物干し、マルチベグボード、居室照明、暖房洗浄便座、洗面化粧台、化粧鏡板、シューズクローゼット、全身ミラー、室内洗濯機スペース、扉付ランドリー吊戸収納、スライディングスクリーン、アクセントクロス/諸費用及び、契約に要する費用は別途打合せ/更新料:新賃料の1ヶ月分

※消費税は10%として計算しています。※掲載されている図面・写真等は、作成方法や撮影方法・時期などにより実際とは異なる場合があります。※家具や車などは、配置のイメージであり、賃貸物件に付属しておりません(家具家電付き等の表示があるものを除く)。

**ポイントがたまる**  
住んでいるだけでポイントが貯まり、住替え時に家賃が最大3ヶ月分無料に!

**らくらくパートナー**  
気分も手間もお財布も、らくらく。保証人不要のらくらくパートナー

株式会社住研川越 霞ヶ関駅前店  
TEL:049-239-0077  
FAX: 049-239-0088

埼玉県川越市霞ヶ関東1丁目4-12かすみビル2F  
免許番号: 埼玉県免許(5)第19126号  
所属団体: (公社)埼玉県宅地建物取引業協会 / (公社)首都圏不動産公正取引協議会

取引形態  
仲介