



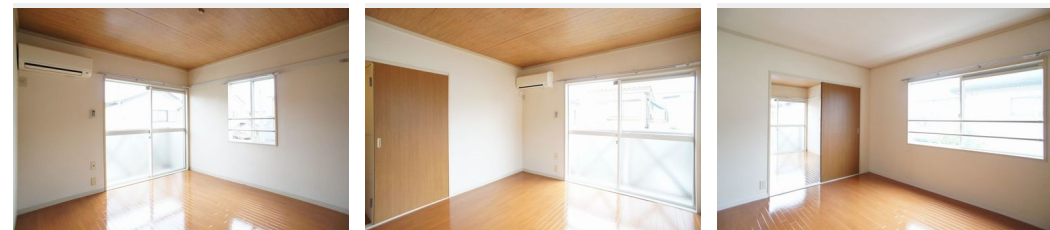
**3K**  
アパート

家賃 **46,000 円**

共益費等 5,000 円

敷金 1.5 ヶ月

礼金 5,000 円



積水ハウスの賃貸住宅 シャーメゾン

Sha Maison

**この物件の  
オススメ  
ポイント**

☆積水ハウス施工の賃貸住宅☆全世帯角部屋、ファミリー向けの間取り、東武東上線「新河岸駅」徒歩24分、ディスカウントストア「ジェーン」まで590m、ドラッグストア「パイコー」ま・・・

**この物件についている こだわり設備**

- 給湯設備
- 洗髪洗面台
- エアコン

駐車場有り/ゴミ集積場(敷地内)/駐輪場(屋根付き)/LGBTQフレンドリー/高齢者対応可/角部屋/インターホン/給湯箇所(浴室・台所・洗面所)/給湯器(ガス)/シャワー/洗濯機置場(室内)/洗髪洗面化粧台/バス・トイレ(セパレート)/エアコン/バルコニー

物件名 サム グリーンプラザ B 202号室

アクセス 東武東上線 新河岸駅 徒歩24分

所在地 埼玉県川越市大字今福1037-43

ランドマーク -

間取り 3K/洋室3.8 洋室6.4 洋室6.4 K5.1 (帖)

専有面積 / 向き 51.1㎡/南東

築年月 / 構造 1990年4月下旬/軽量鉄骨・2階-2階建

入居 / 契約期間 即時/2年

駐車場 有り/月 5,238円 ~ 5,238円 (税込)

入居諸条件備考

シャーメゾンライフSUPPORT24(月額880円税込)へ別途加入要。退室時ハウスクリーニング費用として54,450円(税込)ご負担頂きます。鍵交換費用として19,800円(税込)ご負担頂きます。/火災保険へのご加入が必要となります。\*ご入居中は、借家人賠償責任保険・個人賠償責任保険が付帯された火災保険へのご加入が必要となります。積水ハウス不動産グループでは、万一の事故の際、グループが連携して迅速に対応できる「シャーメゾンライフGUARD」(\*)へのご加入を推奨しております。\*保険契約の取扱代理店は、積水ハウス不動産東京(株)および積水ハウス不動産パートナーズ(株)となります。/積水ハウス不動産パートナーズの保証人不要プラン『らくらくパートナー』に加入が必要です。[新規契約時]事務手数料:33,000円(税込)、[毎月]保証料:月額賃料等の2%/諸費用及び、契約に要する費用は別途打合せ/駐車場の空・料金等につきましては別途お問合せ下さい。/更新料:新賃料の1ヶ月分

※消費税は10%として計算しています。※掲載されている図面・写真等は、作成方法や撮影方法・時期などにより実際とは異なる場合があります。※家具や車などは、配置のイメージであり、賃貸物件に付属していません(家具家電付き等の表示があるものを除く)。

**ポイントがたまる**  
住んでいるだけでポイントが貯まり、住替え時に家賃が最大3ヶ月分無料に!

**らくらくパートナー**  
気分も手間もお財布も、らくらく。保証人不要のらくらくパートナー

有限会社ユートク・ホームズ

TEL:049-227-0808  
FAX: 049-227-0809

埼玉県川越市新富町1丁目16-4 マスコビル1F  
免許番号: 埼玉県免許(4)第20738号  
所属団体: (公社)全日本不動産協会/全国賃貸管理ビジネス協会/(公社)首都圏不動産公正取引協議会

取引形態  
仲介