

Sha Maison

積水ハウス品質のお部屋を シャーメゾン ショップ Shop

J R 武蔵野線

東浦和駅 徒歩15分

モバイルで見る



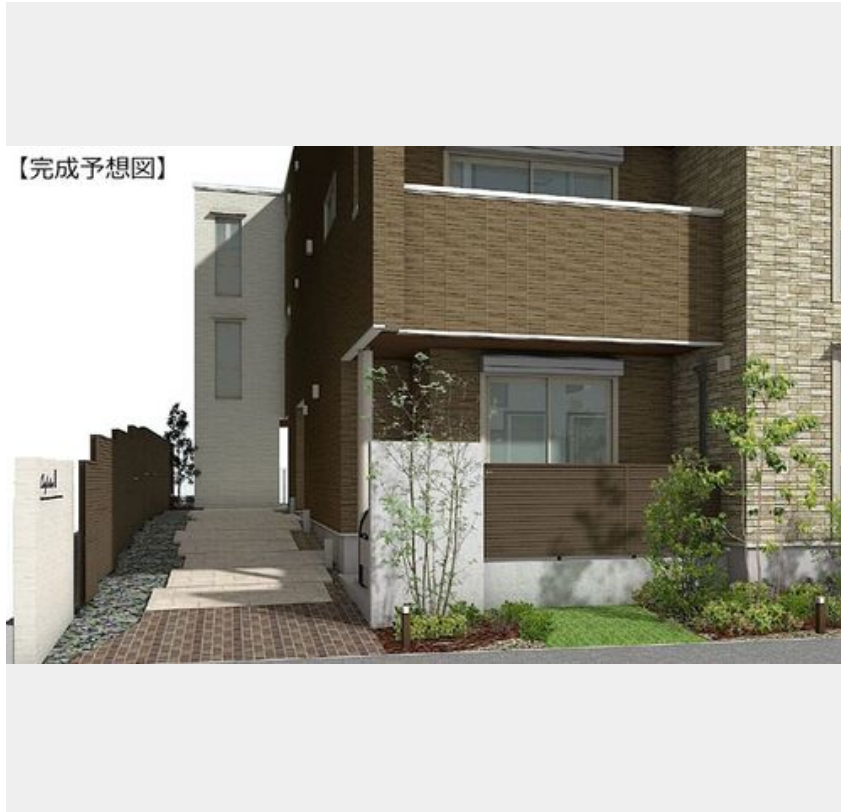
2LDK
マンション

家賃 **137,000 円**

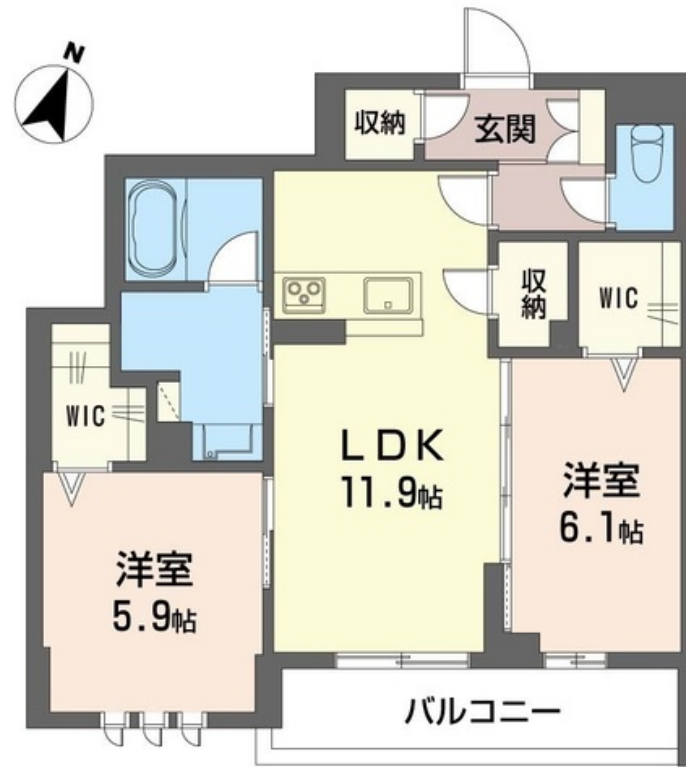
共益費等 8,000 円

敷金 1 ヶ月

礼金 2 ヶ月



【完成予想図】



この物件の
**オススメ
ポイント**

オートロック+防犯カメラ付きで防犯面考慮と毎日の生活に高級感溢れる佇まいを提供する3階建て重量鉄骨造/留守でも荷物を受け取れる宅配ボックス付き/インターネット無料 (Wi-Fi導入済・・・)

この物件についている **こだわり設備**

- 屋内共用廊下タイプ
- 宅配BOX
- TVモニター付きインターホン
- シャーメゾン ガーデنز
- 住宅性能評価
- オートロック
- 高遮音床システム
- 耐震等級3
- 防犯カメラ
- ZEH
- インターネット無料(WiFi付)
- エレベーター

駐車場有り/高遮音床システム「SHAIDD55」/住宅性能評価/耐震等級3/ホテルライク/エレベーター/宅配BOX/ゴミ集積場(敷地内)/駐輪場(屋根付き)/オートロック/防犯カメラ/BS/CA TV(都市型)/4K・8K対応/シャーメゾンガーデنز/LGBTQフレンドリー/アクセントクロス/ピクチャーレール/スライディングスクリーン/フローリング/雨戸(電動シャッタータイプ)/モニター付ドアホン/全身ミラー/間接照明/インターネット無料(Wi-Fi対応)/スマートロック/給湯箇所(浴室・台所・洗面所)/エコジョーズ/給湯器(追焚機能付)

積水ハウスの賃貸住宅 シャーメゾン
Sha Maison

物件名	コンフォータス 203号室	間取り	2LDK/洋室6.1 洋室5.9 LDK11.9(帖)
アクセス	J R 武蔵野線 東浦和駅 徒歩15分	専有面積 / 向き	60.75㎡ / 南
所在地	埼玉県さいたま市緑区東浦和3丁目27-3	築年月 / 構造	2024年8月下旬/重量鉄骨・2階-3階建
ランドマーク	-	入居 / 契約期間	2024年8月下旬/2年
		駐車場	有り/月 11,000円 ~ 13,200円(税込)

入居諸条件備考

シャーメゾンライフSUPPORT24(月額880円税込)へ別途加入要。退室時ハウスクリーニング費用として61,710円(税込)ご負担頂きます。スマートロック設定費用として16,500円(税込)ご負担頂きます。/火災保険へのご加入が条件となります。*ご入居中は、借家人賠償責任保険・個人賠償責任保険が付帯された火災保険へのご加入が必要となります。積水ハウス不動産グループでは、万一の事故の際、グループが連携して迅速に対応できる「シャーメゾンライフGUARD」(*)へのご加入を推奨しております。*保険契約の取扱代理店は、積水ハウス不動産東京(株)および積水ハウス不動産パートナーズ(株)となります。/積水ハウス不動産パートナーズの保証人不要プラン『らくらくパートナー』に加入が必要です。[新規契約時]事務手数料:33,000円(税込)、[毎月]保証料:月額賃料等の2%/諸費用及び、契約に要する費用は別途打合せ/耐震等級3、耐風等級2、断熱等性能等級4相当の賃貸住宅■太陽光発電(入居者余剰売電)、且つ、ZEH物件で電気代節約出来ます■スマートロック■都市ガス■玄関にエコカラット、玄関収納、室内物干し、暖房洗浄便座、アクセントクロス、化粧扉、ブラインドフック、等/駐車場の空・料金等につきましては別途お問合せ下さい。/更新料:新賃料の1ヶ月分

※消費税は10%として計算しています。※掲載されている図面・写真等は、作成方法や撮影方法・時期などにより実際とは異なる場合があります。※家具や車などは、配置のイメージであり、賃貸物件に付属していません(家具家電付き等の表示があるものを除く)。

ポイントがたまる
住んでいるだけでポイントが貯まり、住替え時に家賃が最大3ヶ月分無料に!

らくらくパートナー
気分も手間もお財布も、らくらく。保証人不要のらくらくパートナー

株式会社ケン・ハウジング 南浦和店
TEL:048-844-3370
FAX: 048-844-3371

埼玉県さいたま市南区南本町1丁目3-13
免許番号: 埼玉県免許(2)第23412号
所属団体: (公社)全日本不動産協会/全国賃貸管理ビジネス協会/(公社)首都圏不動産公正取引協議会

取引形態
仲介