



**1LDK**  
アパート

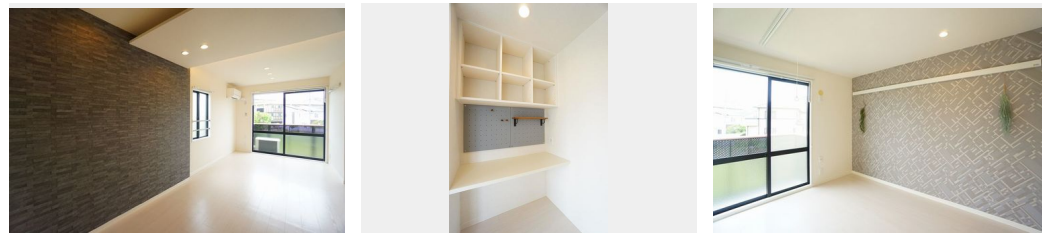
家賃 **75,000 円**

共益費等 **5,000 円**

敷金 **1 ヶ月**

礼金 **0 円**

礼金 **0**



**この物件の  
オススメ  
ポイント**

【ライフインフォメーション】ドラッグストア徒歩2分 (160m) ・コンビニ徒歩3分 (200m) ・ファミリーレストラン徒歩4分 (270m) 積水ハウス施工の賃貸住宅♪敷地内駐車場別途契約・・・

**この物件についている こだわり設備**

- リノベーション
- TVモニター付きインターホン
- コンロ
- 3口コンロ
- 給湯設備
- 浴室乾燥機
- 室内物干
- エアコン
- 間接照明
- ダウンライト
- フローリング付
- WIC・納戸

駐車場有り/ゴミ集積場(敷地内)/高齢者対応可/駐輪場(屋根付き)/CATV(都市型)/LGBTQフレンドリー/リノベーション/空気環境配慮仕様(SHMエアキス)/アクセントクロス/スライディングスクリーン/フローリング/防音サッシ/モニター付ドアホン/全身ミラー/間接照明/ダウンライト/給湯器/浴室乾燥機(暖房乾燥)/シャワー/洗濯機置場(室内)/洗面化粧台/室内物干し/ガスコンロ/3口コンロ/グリル付きコンロ/バス・トイレ(セパレート)/ウォークインクローゼット/エアコン/バルコニー

物件名	リバー パーク I 201号室	間取り	1LDK/洋室5 LDK12(帖)
アクセス	J R 京浜東北線 南浦和駅 バス10分、円正寺第一公園入口 バス停 徒歩2分	専有面積 / 向き	40.3㎡ / 南
所在地	埼玉県さいたま市南区大字太田窪 3 5 1 7 - 1 0	築年月 / 構造	1994年9月下旬 / 軽量鉄骨・2階-2階建
ランドマーク	-	入居 / 契約期間	即時 / 2年
		駐車場	有り / 月 7,700円 ~ 7,700円 (税込)

入居諸条件備考

シャーメゾンライフSUPPORT24(月額880円税込)へ別途加入要。退室時ハウスクリーニング費用として47,190円(税込)ご負担頂きます。鍵交換費用として19,800円(税込)ご負担頂きます。/火災保険へのご加入が条件となります。\*ご入居中は、借家人賠償責任保険・個人賠償責任保険が付帯された火災保険へのご加入が必要となります。積水ハウス不動産グループでは、万一の事故の際、グループが連携して迅速に対応できる「シャーメゾンライフGUARD」(\*)へのご加入を推奨しております。\*保険契約の取扱代理店は、積水ハウス不動産東京(株)および積水ハウス不動産パートナーズ(株)となります。/積水ハウス不動産パートナーズの保証人不要プラン『らくらくパートナー』に加入が必要です。[新規契約時]事務手数料:33,000円(税込)、[毎月]保証料:月額賃料等の2%/リノベーション2023年05月、2023年5月、2DK⇒1LDKへ大規模リノベーション工事完工☆LDK内にワークスペース新設!水回り設備も一新!(3口コンロ付きシステムキッチン・暖房乾燥機付き浴室ユニットバス・暖房洗浄機付き便座トイレ)☆床材はフローリングを使用!録画機能付きカラーモニターホン・マルチペグボード・ウォークインクローゼット新設! / 諸費用及び、契約に要する費用は別途打合せ/駐車場の空・料金等につきましては別途お問合せ下さい。 / 更新料:新賃料の1ヶ月分

※消費税は10%として計算しています。※掲載されている図面・写真等は、作成方法や撮影方法・時期などにより実際とは異なる場合があります。※家具や車などは、配置のイメージであり、賃貸物件に付属しておりません(家具家電付き等の表示があるものを除く)。

**ポイントがたまる**  
住んでいるだけでポイントが貯まり、住替え時に家賃が最大3ヶ月分無料!

**らくらくパートナー**  
気分も手間もお財布も、らくらく。保証人不要のらくらくパートナー

**株式会社山修**  
TEL:048-882-6770  
FAX: 048-882-6708

埼玉県さいたま市南区南浦和2丁目24-16  
免許番号: 埼玉県免許(8)第15274号  
所属団体: (公財)日本賃貸住宅管理協会 / (公社)埼玉県宅地建物取引業協会 / 全国賃貸管理ビジネス協会 (ほか)

取引形態  
仲介