

Sha Maison

積水ハウス品質のお部屋を シャーメゾン ショップ Shop

東武野田線

七里駅 徒歩20分

2LDK
アパート

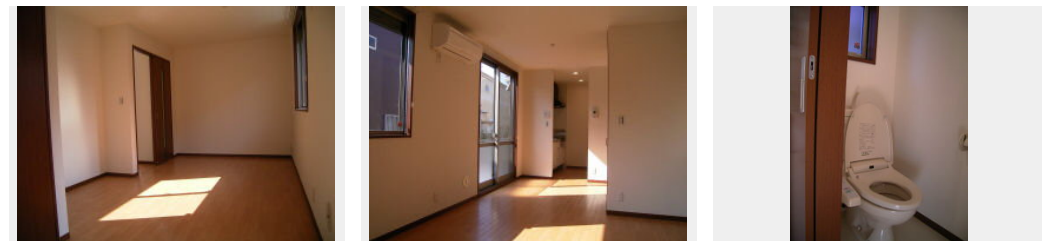
家賃 78,000 円

共益費等 4,500 円

敷金 1ヶ月

礼金 1ヶ月

モバイルで見る



積水ハウスの賃貸住宅 シャーメゾン

Sha Maison

この物件の
オススメ
ポイント

積水ハウスグループがオススメする賃貸住宅！！毎月お支払い
いただく家賃でたまる【シャーメゾンライフポイント】！！ポ
イントは住み替えや不動産の購入に利用可！！【立地】東武ア
ーバンパーク・・・

この物件についている こだわり設備

- インターネット 無料(WiFi付)
- TVモニター付き インターホン
- 防犯ガラス
- 給湯設備
- 追い焚き給湯
- 浴室乾燥機
- 洗髪洗面台
- エアコン
- 専用庭

駐車場有り/駐輪場(屋根付き)/BS/LGBTQフレンドリー/高齢者対応可/雨戸(シャッター
タイプ)/モニター付ドアホン/インターネット無料(Wi-Fi対応)/防犯ガラス(合せガラス
)/玄関鍵(①キー②ロック)/給湯箇所(浴室・台所・洗面所)/給湯器/給湯器(追焚機能付
)/浴室乾燥機(暖房乾燥)/シャワー/洗濯機置場(室内)/洗髪洗面化粧台/バス・トイレ(セパ
レート)/エアコン/バルコニー/専用庭

物件名 ベル・メゾン 壱番館 105号室

アクセス 東武野田線 七里駅 徒歩20分
J R京浜東北線 北浦和駅 バス19分、七里学校前 バス停

所在地 埼玉県さいたま市見沼区大字東宮下305-2

ランドマーク -

間取り 2LDK/洋室7.4 洋室7.4 LDK11.9 (帖)

専有面積 / 向き 64.96㎡ / 南

築年月 / 構造 2007年2月中旬 / 軽量鉄骨・1階-2階建

入居 / 契約期間 2024年5月上旬 / 2年

駐車場 有り / 月 6,600円 ~ 6,600円 (税込)

入居諸条件備考

シャーメゾンライフSUPPORT24 (月額880円税込)へ別途加入要。退室時ハウスクリーニング費用として61,710円(税込)ご負担頂きます。鍵交換費用として23,650円(税込)ご負担頂きます。/火災保険へのご加入が条件となります。*ご入居中は、借家人賠償責任保険・個人賠償責任保険が付帯された火災保険へのご加入が必要となります。積水ハウス不動産グループでは、万一の事故の際、グループが連携して迅速に対応できる「シャーメゾンライフGUARD」(*)へのご加入を推奨しております。*保険契約の取扱代理店は、積水ハウス不動産東京(株)および積水ハウス不動産パートナーズ(株)となります。/積水ハウス不動産パートナーズの保証人不要プラン『らくらくパートナー』に加入が必要です。[新規契約時]事務手数料:33,000円(税込)、[毎月]保証料:月額賃料等の2%/諸費用及び、契約に要する費用は別途打合せ/駐車場の空・料金等につきましては別途お問合せ下さい。/更新料:新賃料の1ヶ月分

※消費税は10%として計算しています。※掲載されている図面・写真等は、作成方法や撮影方法・時期などにより実際とは異なる場合があります。※家具や車などは、配置のイメージであり、賃貸物件に付属していません(家具家電付き等の表示があるものを除く)。

ポイントがたまる
住んでいるだけでポイントが貯まり、
住替え時に家賃が最大3ヶ月分無料に!

らくらくパートナー
気分も手間もお財布も、らくらく。
保証人不要のらくらくパートナー

株式会社七里ハウジング

TEL:048-683-4335

FAX: 048-686-7960

埼玉県さいたま市見沼区風渡野1丁目9番地1

免許番号: 埼玉県免許(8)第15828号

所属団体: (公社)埼玉県宅地建物取引業協会 / (公社)首都圏不動産公正

取引協議会

取引形態
仲介