

Sha Maison

積水ハウス品質のお部屋を シャーメゾン ショップ Shop

J R東北本線

東大宮駅 徒歩17分

モバイルで見る



2LDK
テラスハウス

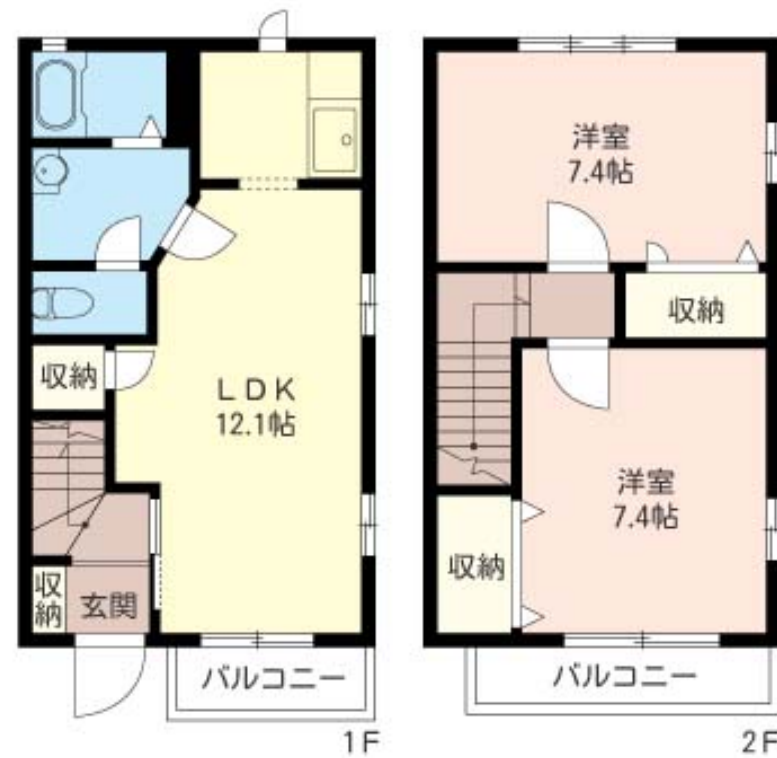
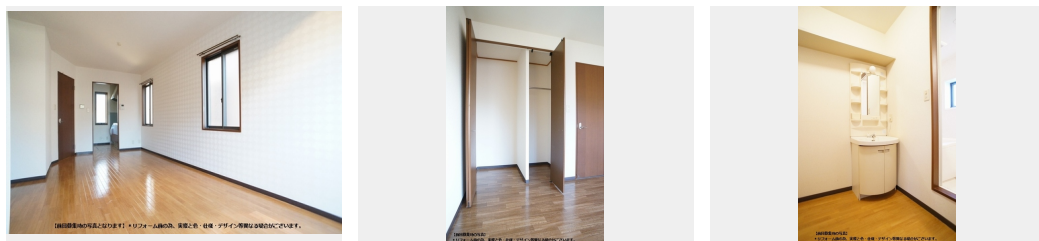
家賃 75,000 円

共益費等 0 円

敷金 1 ヶ月

礼金 0 円

礼金 0



積水ハウスの賃貸住宅 シャーメゾン

Sha Maison

この物件の
オススメ
ポイント

積水ハウスグループがオススメする賃貸住宅！！毎月お支払い
いただく家賃でたまるシャーメゾンライフポイントは住み替え
や不動産の購入に利用可！！J R宇都宮線『東大宮駅』まで徒
歩17分（1・・・）

この物件についている こだわり設備

- TVモニター付きインターホン
- 給湯設備
- 追い焚き給湯
- 洗濯洗面台
- 室内物干
- 温水洗浄便座
- エアコン

駐車場有り/駐車場（屋根付き）/CATV（都市型）/LGBTQフレンドリー/高齢者対応可/角部屋/雨戸（シャッタータイプ）/モニタ付ドアホン/給湯箇所（浴室・台所・洗面所）/給湯器/給湯器（追焚機能付）/シャワー/洗濯機置場（室内）/洗濯洗面化粧台/室内物干し/トイレ（洗浄機能付便座）/バス・トイレ（セパレート）/床下収納庫/エアコン/バルコニー

物件名 アルカディア 堀崎 A 101号室

アクセス J R東北本線 東大宮駅 徒歩17分
東武野田線 大和田駅 徒歩20分

所在地 埼玉県さいたま市見沼区堀崎町1 2 5 7 - 1

ランドマーク -

間取り 2LDK/洋室7.4 洋室7.4 LDK12.1 (帖)

専有面積 / 向き 64.9㎡/南

築年月 / 構造 1999年4月下旬/軽量鉄骨・1階-2階建

入居 / 契約期間 2024年5月下旬/2年

駐車場 有り/月 6,600円 ~ 6,600円 (税込)

入居諸条件備考

シャーメゾンライフSUPPORT 24（月額880円税込）へ別途加入要。退室時ハウスクリーニング費用として61,710円（税込）ご負担頂きます。鍵交換費用として19,800円（税込）ご負担頂きます。/火災保険へのご加入が必要となります。*ご入居中は、借家人賠償責任保険・個人賠償責任保険が付帯された火災保険へのご加入が必要となります。積水ハウス不動産グループでは、万一の事故の際、グループが連携して迅速に対応できる「シャーメゾンライフGUARD」(*)へのご加入を推奨しております。*保険契約の取扱代理店は、積水ハウス不動産東京(株)および積水ハウス不動産パートナーズ(株)となります。/積水ハウス不動産パートナーズの保証人不要プラン『らくらくパートナー』へご加入が必要です。【新規契約時】事務手数料：33,000円(税込)、[毎月]保証料：月額賃料等の2%/諸費用及び、契約に要する費用は別途打合せ/駐車場の空・料金等につきましては別途お問合せ下さい。/更新料：なし

※消費税は10%として計算しています。※掲載されている図面・写真等は、作成方法や撮影方法・時期などにより実際とは異なる場合があります。※家具や車などは、配置のイメージであり、賃貸物件に付属していません（家具家電付き等の表示があるものを除く）。

ポイントがたまる
住んでいるだけでポイントが貯まり、
住替え時に家賃が最大3ヶ月分無料に!

らくらくパートナー
気分も手間もお財布も、らくらく。
保証人不要のらくらくパートナー

株式会社七里ハウジング

TEL:048-683-4335

FAX: 048-686-7960

埼玉県さいたま市見沼区風渡野1丁目9番地1

免許番号：埼玉県免許(8)第15828号

所属団体：(公社)埼玉県宅地建物取引業協会 / (公社)首都圏不動産公正

取引協議会

取引形態
仲介