



3K
アパート

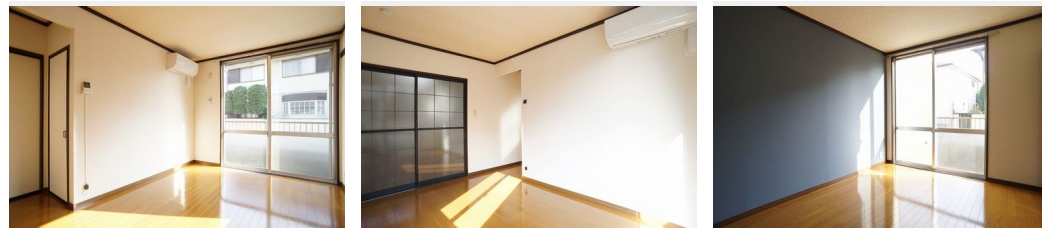
家賃 **41,000 円**

共益費等 6,500 円

敷金 2ヶ月

礼金 0ヶ月

1ヶ月 家賃無料 礼金 0



積水ハウスの賃貸住宅 シャーメゾン
Sha Maison

この物件の
オススメ
ポイント

【～★水道料金共益費込み物件★南向き★全室角部屋物件★閑静な住宅街★～】物件情報はこちら→【★周辺施設★】マルエツ大宮砂町店 徒歩3分(200m) / セブンイレブンさいたま堀崎町店 ...

この物件についている **こだわり設備**

- インターネット 無料(WiFi付)
- TVモニター付き インターホン
- 給湯設備
- 追い焚き給湯
- 温水洗浄便座
- エアコン

駐車場有り / 高齢者対応可 / 駐輪場 (屋根付き) / CATV (都市型) / LGBTQフレンドリー / 角部屋 / アクセントクロス / モニタ付ドアホン / インターネット無料 (WiFi対応) / 給湯箇所 (浴室・台所) / 給湯器 (ガス) / 給湯器 (追焚機能付) / シャワー / 洗濯機置場 (室内) / トイレ (洗浄機能付便座) / バス・トイレ (セパレート) / エアコン

物件名	第2 マウント ハイツ A 102号室	間取り	3K / 洋室4.3 和室5.6 和室5.6 K5 (帖)
アクセス	J R東北本線 東大宮駅 徒歩19分 J R東北本線 東大宮駅 バス4分、砂中央公園 バス停 徒歩	専有面積 / 向き	42.0㎡ / 南
所在地	埼玉県さいたま市見沼区堀崎町1632	築年月 / 構造	1988年1月下旬 / 軽量鉄骨・1階-2階建
ランドマーク	-	入居 / 契約期間	即時 / 2年
		駐車場	有り / 月 7,700円 ~ 7,700円 (税込)

入居諸条件備考

シャーメゾンライフSUPPORT24 (月額880円税込) へ別途加入要。退室時ハウスクリーニング費用として47,190円 (税込) 負担頂きます。鍵交換費用として16,500円 (税込) 負担頂きます。火災保険への加入が条件となります。*ご入居中は、借家人賠償責任保険・個人賠償責任保険が付帯された火災保険への加入が必要となります。積水ハウス不動産グループでは、万一の事故の際、グループが連携して迅速に対応できる「シャーメゾンライフGUARD」(*) へのご加入を推奨しております。*保険契約の取扱代理店は、積水ハウス不動産東京(株)および積水ハウス不動産パートナーズ(株)となります。/ 積水ハウス不動産パートナーズの保証人不要プラン『らくらくパートナー』に加入が必要です。[新規契約時] 事務手数料: 33,000円 (税込)、[毎月] 保証料: 月額賃料等の2% / 諸費用及び、契約に要する費用は別途打合せ / 駐車場の空・料金等につきましては別途お問合せ下さい。/ 更新料: 新賃料の1ヶ月分

※消費税は10%として計算しています。※掲載されている図面・写真等は、作成方法や撮影方法・時期などにより実際とは異なる場合があります。※家具や車などは、配置のイメージであり、賃貸物件に付属していません(家具家電付き等の表示があるものを除く)。

ポイントがたまる
住んでいるだけでポイントが貯まり、住替え時に家賃が最大3ヶ月分無料に!

らくらくパートナー
気分も手間もお財布も、らくらく。保証人不要のらくらくパートナー

株式会社守屋住宅 大和田店
TEL:048-685-1800
FAX: 048-686-0030

埼玉県さいたま市見沼区大和田町2丁目1307-4
免許番号: 埼玉県免許(12)第8449号
所属団体: (公社) 埼玉県宅地建物取引業協会 / (公社) 首都圏不動産公正取引協議会

取引形態
仲介