

Sha Maison

積水ハウス品質のお部屋を シャーメゾン ショップ Shop

J R 京浜東北線

さいたま新都心駅 徒歩8分

モバイルで見る



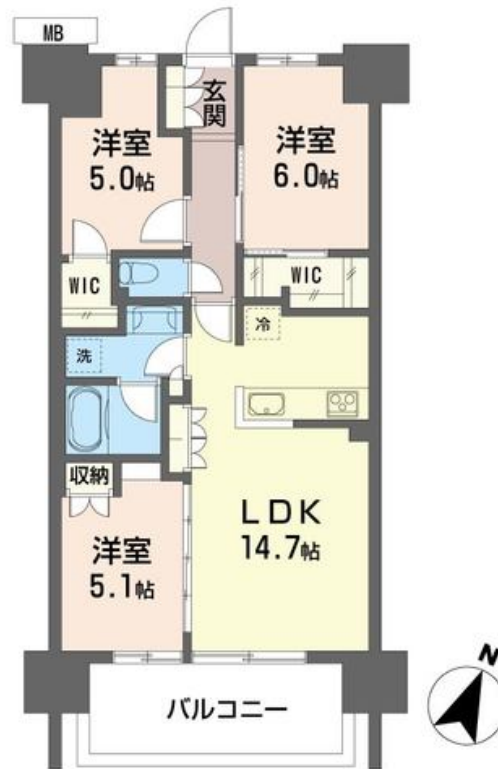
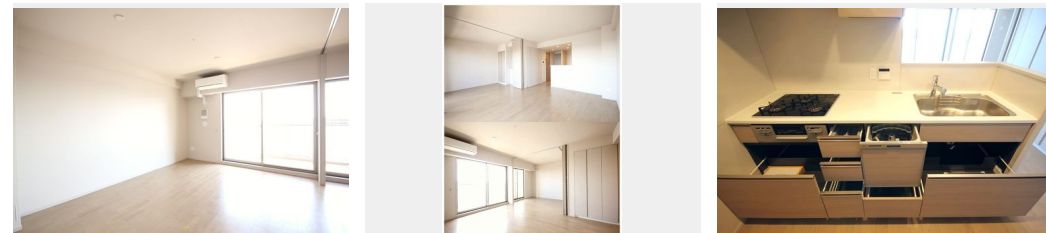
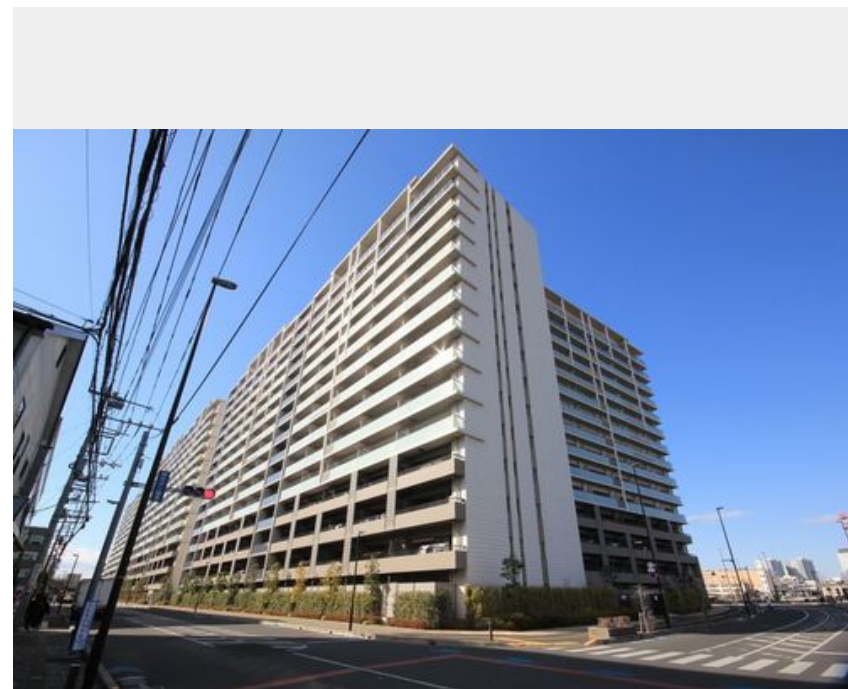
3LDK
マンション

家賃 **200,000 円**

共益費等 0 円

敷金 1 ヶ月

礼金 1 ヶ月



**この物件の
オススメ
ポイント**

『シントシティ』は商業施設・医療施設が揃う生活利便性や、通勤・通学の交通利便性が両立した住まいです。共用施設には5,000冊の蔵書がある「シントラウンジ」や小さな子供が遊べる「キッ・・・」

この物件についている こだわり設備

- 宅配BOX
- エレベーター
- 食器洗浄機
- TVモニター付きインターホン
- 対面キッチン
- 給湯設備
- オートロック
- コンロ
- エコジョーズ
- 防犯カメラ
- 3口コンロ
- 追い焚き給湯

エレベーター／宅配BOX／ゴミ集積場（敷地内）／24時間ゴミ出し可／駐輪場（屋根付き）／オートロック／防犯カメラ／CATV（都市型）／スライディングスクリーン／フローリング／複層ガラス／モニター付ドアホン／ダウンライト／照明器具（LED）／給湯箇所（浴室・台所・洗面所）／エコジョーズ／給湯器（追焚機能付）／浴室乾燥機（暖房乾燥）／シャワー／ユニットバス1418／洗濯機置場（室内）／洗髪洗面化粧台／対面キッチン／ガスコンロ／3口コンロ／グリル付きコンロ／乾燥機付食器洗浄機付／トイレ（洗浄機能付便座）／バス・トイレ（セパレート）／ウォークインクロー

物件名	シントシティ F 1475号室 1475号室
アクセス	J R 京浜東北線 さいたま新都心駅 徒歩8分
所在地	埼玉県さいたま市大宮区北袋町1丁目601-1
ランドマーク	-

間取り	3LDK / LDK 14.7 洋室6 洋室5.1 洋室5 (帖)
専有面積 / 向き	70.02㎡ / 南東
築年月 / 構造	2021年12月上旬 / 鉄筋コンクリート・14階-15階建
入居 / 契約期間	即時 / 2年
駐車場	なし

入居諸条件備考

定期借家権契約あり 2年 シャーメゾンライフSUPPORT24 (月額880円税込) へ別途加入要。退室時ハウスクリーニング費用として 70,950円 (税込) ご負担頂きます。/ 火災保険へのご加入が条件となります。*ご入居中は、借家人賠償責任保険・個人賠償責任保険が付帯された火災保険へのご加入が必要となります。積水ハウス不動産グループでは、万一の事故の際、グループが連携して迅速に対応できる「シャーメゾンライフGUARD」(*) へのご加入を推奨しております。*保険契約の取扱代理店は、積水ハウス不動産東京(株)および積水ハウス不動産パートナーズ(株)となります。/ 積水ハウス不動産パートナーズの保証人不要プラン『らくらくパートナー』に加入が必要です。【新規契約時】事務手数料: 33,000円(税込)、【毎月】保証料: 月額賃料等の2% / 諸費用及び、契約に要する費用は別途打合せ / ※ 2年間の定期借家契約となります。レンタサイクル、カーシェアもご利用頂けます。詳細はお問合せ下さいませ。/ 更新料: 新賃料の1ヶ月分

※消費税は10%として計算しています。※掲載されている図面・写真等は、作成方法や撮影方法・時期などにより実際とは異なる場合があります。※家具や車などは、配置のイメージであり、賃貸物件に付属していません(家具家電付き等の表示があるものを除く)。

ポイントがたまる
住んでいるだけでポイントが貯まり、住替え時に家賃が最大3ヶ月分無料に!

らくらくパートナー
気分も手間もお財布も、らくらく。保証人不要のらくらくパートナー

株式会社レックス大興 大宮西口店
TEL:048-658-0555
FAX: 048-658-1332

埼玉県さいたま市大宮区桜木町1丁目1-1
免許番号: 埼玉県免許(7)第17276号
所属団体: (公社) 埼玉県宅地建物取引業協会 / (公社) 首都圏不動産公正取引協議会

取引形態
仲介