

Sha Maison

積水ハウス品質のお部屋を シャーメゾン ショップ Shop

相模鉄道本線

海老名駅 バス26分 徒歩3分

📱 モバイルで見る



2K
アパート

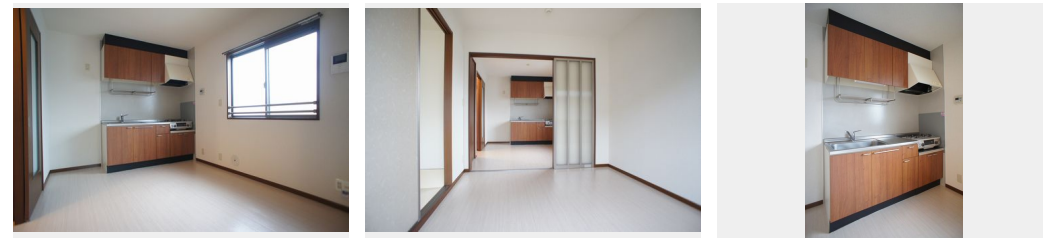
家賃 **72,000 円**

共益費等 6,000 円

敷金 1 ヶ月

礼金 0.5 ヶ月

🅐 駐車場 無料



積水ハウスの賃貸住宅 シャーメゾン
Sha Maison

🏠 この物件の
オススメ
ポイント

綾瀬市立綾西小学校学区内、綾瀬市立城山中学校学区内（異なる場合がありますので、必ず各学校毎の通学区域 住所をご確認下さい）敷地内舗装駐車場 1 台分付き、無料です
/ J : COMにて1G無・・・

👉 この物件についている **こだわり設備**

- 🌐 インターネット 無料(WiFi付)
- 📺 TVモニター付き インターホン
- 🚿 給湯設備
- 🔥 追い焚き給湯
- 👕 室内物干
- 🚽 温水洗浄便座
- ❄️ エアコン
- 🛏️ 和室 モダン畳
- 🅐 **無料** 駐車場無料

駐車場有り/ゴミ集積場（敷地内）/高齢者対応可/CATV（都市型）/インターネット無料 /LGBTQフレンドリー/モニター付ドアホン/モダン畳/インターネット無料（Wi-Fi対応）/給湯器（ガス）/給湯器（追焚機能付）/シャワー/洗濯機置場（室内）/洗面化粧台/室内物干し/トイレ（洗浄機能付便座）/バス・トイレ（セパレート）/エアコン/バルコニー

物件名	バリュージュ城山四番館 202号室	間取り	2K/洋室5.9 和室5.9 K5.9 (帖)
アクセス	相模鉄道本線 海老名駅 バス26分、早川城山5丁目 バス停 徒歩3分	専有面積 / 向き	43.0㎡ / 南西
所在地	神奈川県綾瀬市早川城山5丁目7-13	築年月 / 構造	2001年7月下旬 / 軽量鉄骨・2階-2階建
ランドマーク	-	入居 / 契約期間	即時 / 2年
		駐車場	駐車場付

入居諸条件備考

シャーメゾンライフSUPPORT24（月額880円税込）へ別途加入要。退室時ハウスクリーニング費用として56,760円（税込）ご負担頂きます。鍵交換費用として19,800円（税込）ご負担頂きます。/火災保険へのご加入が条件となります。*ご入居中は、借家人賠償責任保険・個人賠償責任保険が付帯された火災保険へのご加入が必要となります。積水ハウス不動産グループでは、万一の事故の際、グループが連携して迅速に対応できる「シャーメゾンライフGUARD」(*)へのご加入を推奨しております。*保険契約の取扱代理店は、積水ハウス不動産東京（株）および積水ハウス不動産パートナーズ（株）となります。/積水ハウス不動産パートナーズの保証人不要プラン『らくらくパートナー』にご加入が必要です。【新規契約時】事務手数料：33,000円（税込）、【毎月】保証料：月額賃料等の2%/諸費用及び、契約に要する費用は別途打合せ/更新料：新賃料の1ヶ月分

※消費税は10%として計算しています。※掲載されている図面・写真等は、作成方法や撮影方法・時期などにより実際とは異なる場合があります。※家具や車などは、配置のイメージであり、賃貸物件に付属していません（家具家電付き等の表示があるものを除く）。

ポイントがたまる
住んでいるだけでポイントが貯まり、住替え時に家賃が最大3ヶ月分無料に!

らくらくパートナー
気分も手間もお財布も、らくらく。保証人不要のらくらくパートナー

有限会社五善商事
TEL:046-263-2172
FAX: 046-264-6877

神奈川県大和市中央2丁目5番4号大和西口ビル1F
免許番号：神奈川県免許(10)第14330号
所属団体：（公社）神奈川県宅地建物取引業協会 / （公社）首都圏不動産公正取引協議会

取引形態
仲介