

# Sha Maison

積水ハウス品質のお部屋を シャーメゾン ショップ Shop

小田急小田原線

座間駅 徒歩5分

モバイルで見る



## 1LDK アパート

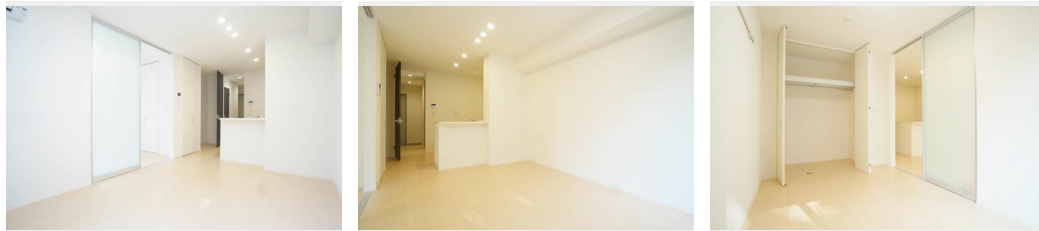
### 家賃 83,000 円

共益費等 6,000 円

敷金 1 ヶ月

礼金 1 ヶ月

駐車場 無料



積水ハウスの賃貸住宅 シャーメゾン

## Sha Maison

この物件の  
オススメ  
ポイント

★敷地内駐車場各世帯1台付です★上下階の音を軽減する高遮音床システム「SHAIDD55」搭載／★お問い合わせは【有限会社ハタノ不動産 046-256-1511】まで★エアコン1台付・・・

### この物件についている こだわり設備

- 高遮音床システム
- しゃ熱断熱複層ガラス
- 住宅性能評価
- 耐震等級3
- インターネット無料(WiFi付)
- TVモニター付きインターホン
- 対面キッチン
- 対面キッチン
- コンロ
- 3口コンロ
- 給湯設備
- エコジョーズ
- 追い焚き給湯

駐車場有り／高遮音床システム「SHAIDD55」／住宅性能評価／耐震等級3／ゴミ集積場（敷地内）／駐輪場（屋根付き）／CATV（都市型）／BS／LGBTQフレンドリー／高齢者対応可／しゃ熱断熱複層ガラス／モニター付ドアホン／インターネット無料（Wi-Fi対応）／玄関鍵（①キー②ロック）／給湯箇所（浴室・台所・洗面所）／エコジョーズ／給湯器（追焚機能付）／浴室乾燥機（暖房乾燥）／ユニットバス1318／洗髪洗面化粧台／室内物干し／対面キッチン／3口コンロ／トイレ（洗浄機能付便座）／バス・トイレ（セパレート）／エアコン

物件名 ルミエール 103号室  
アクセス 小田急小田原線 座間駅 徒歩5分  
所在地 神奈川県座間市入谷西4丁目16-35  
ランドマーク -

間取り 1LDK／洋室6.1 LDK12.2 (帖)  
専有面積 / 向き 46.0㎡ / 西  
築年月 / 構造 2018年4月下旬 / 軽量鉄骨・1階-2階建  
入居 / 契約期間 2024年4月下旬 / 2年  
駐車場 駐車場付

入居諸条件備考

シャーメゾンライフSUPPORT24（月額880円税込）へ別途加入要。退室時ハウスクリーニング費用として60,940円（税込）ご負担頂きます。鍵交換費用として24,200円（税込）ご負担頂きます。／火災保険へのご加入が条件となります。＊ご入居中は、借家人賠償責任保険・個人賠償責任保険が付帯された火災保険へのご加入が必要となります。積水ハウス不動産グループでは、万一の事故の際、グループが連携して迅速に対応できる「シャーメゾンライフGUARD」(\*)へのご加入を推奨しております。＊保険契約の取扱代理店は、積水ハウス不動産東京(株)および積水ハウス不動産パートナーズ(株)となります。／積水ハウス不動産パートナーズの保証人不要プラン『らくらくパートナー』へご加入が必要です。【新規契約時】事務手数料：33,000円（税込）、【毎月】保証料：月額賃料等の2％／諸費用及び、契約に要する費用は別途打合せ／更新料：新賃料の1ヶ月分

※消費税は10%として計算しています。※掲載されている図面・写真等は、作成方法や撮影方法・時期などにより実際とは異なる場合があります。＊家具や車などは、配置のイメージであり、賃貸物件に付属していません（家具家電付き等の表示があるものを除く）。

**ポイントがたまる**  
住んでいるだけでポイントが貯まり、住替え時に家賃が最大3ヶ月分無料に!

**らくらくパートナー**  
気分も手間もお財布も、らくらく。保証人不要のらくらくパートナー

有限会社ハタノ不動産  
TEL:046-256-1511  
FAX: 046-298-1771

神奈川県座間市入谷東4丁目54-26  
免許番号：神奈川県免許(5)第23703号  
所属団体：(公社)神奈川県宅地建物取引業協会 / (公社)首都圏不動産公正取引協議会

取引形態  
仲介