



お部屋さがし マスト!

小田急小田原線
相武台前駅 徒歩13分

2K
アパート

家賃 **65,000** 円
敷金 1ヶ月 礼金 0ヶ月 共益費等 3,500円

わかりやすい くらべやすい 賃料、共益費、管理費、礼金、更新料を含み、4年間お住まいいただいた場合の1ヶ月当たりの金額です。
めやす賃料表示 **69,855円**

駐車場 無料
礼金 0

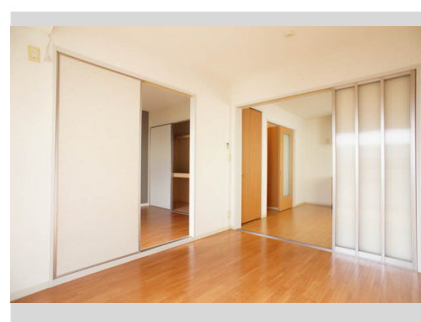


この物件の
オススメ
ポイント

台所も洗面所も浴室も、これで快適! 追焚き付き3点給湯/エアコン1台付き/ 県立座間谷戸山公園まで徒歩6分(420m) 自然豊かな環境でのびのび子育て/CATV/ 使い勝手が違います!...

この物件についてる こだわり設備

エアコン	モニター付インターホン	追い焚き給湯	給湯
洗髪洗面化粧台	バストイレ別	ブロードバンド	CATV



積水ハウスの賃貸住宅 シャーメゾン

Sha Maison

この物件は、
積水ハウスの高品質な賃貸住宅
シャーメゾンです。

CATV(都市型)/インターネット対応(CATV)/モニタ付ドアホン/給湯箇所(浴室・台所・洗面所)/給湯器(追焚機能付)/給湯器(ガス)/シャワー/洗濯機置場(室内)/洗髪洗面化粧台/バストイレ(セパレート)/エアコン/バルコニー/駐車場

入居諸条件備考
家財保険等要加入/退室時ハウスクリーニング費用として 46,332円(税別 42,900円)ご負担頂きます。鍵交換費用として 17,280円(税別 16,000円)ご負担頂きます。/更新料:新賃料の1ヶ月分

モバイルで見る



- 物件名 クレールメゾン 202号室
- アクセス 小田急小田原線 相武台前駅 徒歩13分
- 所在地 神奈川県座間市明王4-7
- ランドマーク -
- 間取り 2K/洋室5.9 洋室5.9 K5.9 (帖)
- 専有面積/向き 43.0㎡/南西
- 築年月/構造 2001年8月下旬/軽量鉄骨・2階-2階建
- 入居/契約期間 即時/2年
- 駐車場 駐車場付

※消費税は8%として計算しています。※掲載されている図面・写真等は、作成方法や撮影方法・時期などにより実際とは異なる場合があります。現況をご確認の上、お申込み願います。仲介の場合は別途仲介手数料がかかります。

ポイント

MASTポイント

住んでいるだけでポイントが貯まり、住替え時に家賃が最大3ヶ月分無料に!

らくらく

らくらくパートナー

気分も手間もお財布も、らくらく。保証人不要のらくらくパートナー。

有限会社岡崎不動産

046-256-1205 神奈川県座間市相武台1丁目37-10
FAX: 046-255-9171 免許番号: 神奈川県免許(11)第10467

取引形態
仲介