

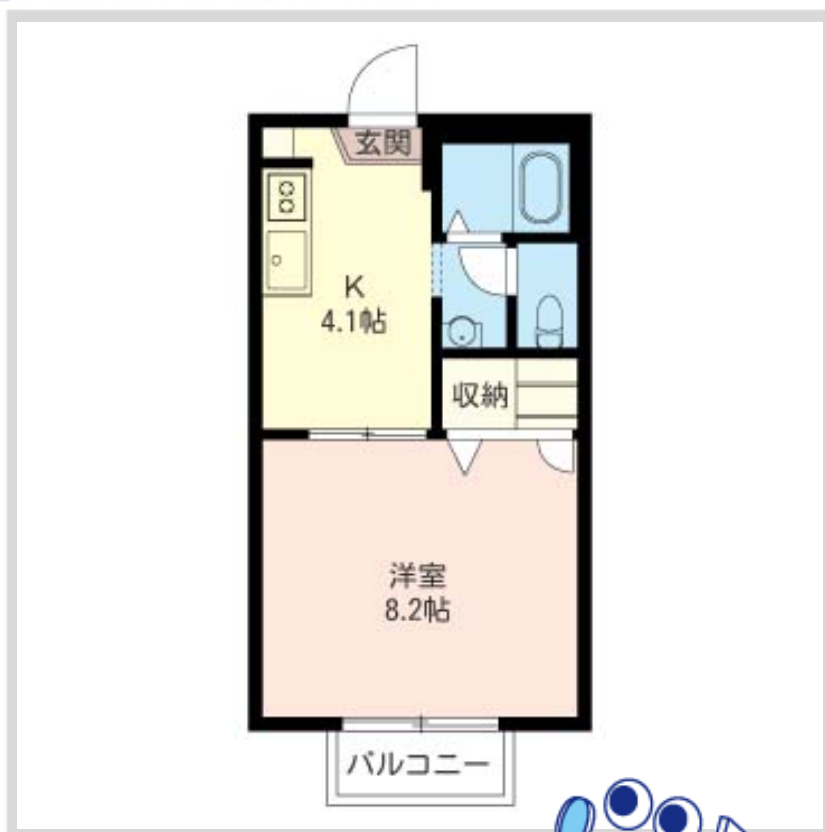
お部屋さがし
MAST!

小田急小田原線
相武台前駅 徒歩6分

1K
アパート

家賃 **52,000** 円
敷金 1ヶ月 礼金 0.5ヶ月 共益費等 3,500円

わかりやすい くらべやすい 賃料、共益費、管理費、礼金、更新料を含み、4年間お住まいいただいた場合の1ヶ月当たりの金額です。
めやす賃料表示 **57,125円**

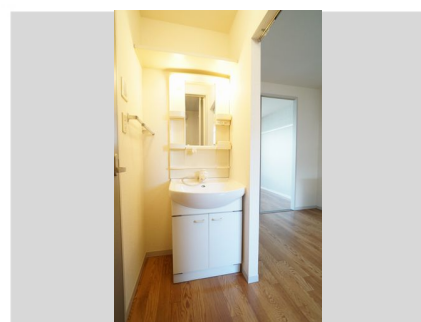


この物件の
オススメ
ポイント

単身者の味方コンビニまで60m!ちょっとした買物にも便利です! / エアコン1台付 / 2口コンロ付システムキッチン / 雨の日も安心!浴室暖房乾燥機付き / TSUTAYAまで200m / ハン...

この物件についてる **こだわり設備**

エアコン	モニター付 インターホン	給湯	洗髪洗面 化粧台
温水洗浄便座	バストイレ別	ブロードバンド	CATV



積水ハウスの賃貸住宅 シャーメゾン
Sha Maison

この物件は、
積水ハウスの高品質な賃貸住宅
シャーメゾンです。

CATV(都市型) / インターネット対応(CATV) / ゴミ集積場(敷地内) / 駐輪場(屋根付き) / モニタ付ドアホン / 給湯箇所(浴室・台所・洗面所) / 給湯器 / シャワー / 洗濯機置場(室内) / 洗髪洗面化粧台 / トイレ(洗浄機能付便座) / バス・トイレ(セパレート) / エアコン / バルコニー / 駐車場有り

- 物件名 シャルマン式番館 202号室
- アクセス 小田急小田原線 相武台前駅 徒歩6分
- 所在地 神奈川県座間市相武台1丁目
- ランドマーク -
- 間取り 1K / 洋室8.2 K4.1 (帖)
- 専有面積 / 向き 28.0㎡ / 南東
- 築年月 / 構造 2001年2月上旬 / 軽量鉄骨・2階-2階建
- 入居 / 契約期間 2018年2月上旬 / 2年
- 駐車場 有り / 月 8,000円 ~ 8,000円

入居諸条件備考
家財保険等要加入 / 退室時ハウスクリーニング費用として 35,640円(税別 33,000円)ご負担頂きます。鍵交換費用として 17,280円(税別 16,000円)ご負担頂きます。 / 駐車場の空・料金等につきましては別途お問合せ下さい。 / 更新料:新賃料の1ヶ月分

モバイル
で見る



※消費税は8%として計算しています。※掲載されている図面・写真等は、作成方法や撮影方法・時期などにより実際とは異なる場合があります。現況をご確認の上、お申込み願います。仲介の場合は別途仲介手数料がかかります。

ポイント
MASTポイント
住んでいるだけでポイントが貯まり、住替え時に家賃が最大3ヶ月分無料に!

らくらく
らくらくパートナー
気分も手間もお財布も、らくらく。保証人不要のらくらくパートナー。

有限会社岡崎不動産

046-256-1205 神奈川県座間市相武台1丁目37-10
FAX: 046-255-9171 免許番号: 神奈川県免許(11)第10467

取引形態
仲介