



お部屋さがし マスト!

小田急小田原線 相武台前駅 徒歩15分

3DK アパート

家賃 **49,000** 円
敷金 1.5ヶ月 礼金 0ヶ月 共益費等 3,000円

わかりやすい くらべやすい 賃料、共益費、管理費、礼金、更新料を含み、4年間お住まいいただいた場合の1ヶ月当たりの金額です。
めやす賃料表示 **53,021円**

駐車場 **無料**
礼金 **0**

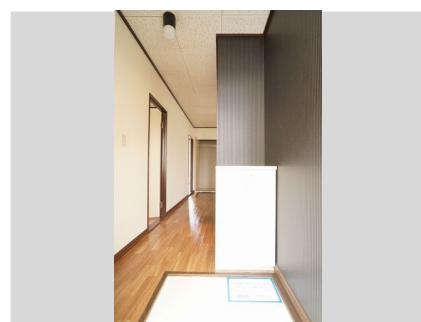


この物件の
オススメ
ポイント

いつでも目の届く敷地内に駐車場1台付き(無料) / 導入済です! 地上デジタルテレビ放送対応CATV / 県立座間谷戸山公園まで400m。自然豊かな環境でのびのび子育て♪ / 小田急小田原線相

この物件についてる こだわり設備

エアコン	モダン畳	給湯	温水洗浄便座
バストイレ別	ブロードバンド	CATV	



積水ハウスの賃貸住宅 シャーメゾン

Sha Maison

この物件は、
積水ハウスの高品質な賃貸住宅
シャーメゾンです。

- 物件名 ニューエスト II 203号室
- アクセス 小田急小田原線 相武台前駅 徒歩15分
- 所在地 神奈川県座間市緑ヶ丘2丁目4-30
- ランドマーク ●座間市役所 / 徒歩7分
- 間取り 3DK / 洋室5.4 洋室3.8 和室5.4 DK8.4 (帖)
- 専有面積 / 向き 48.0㎡ / 東
- 築年月 / 構造 1991年4月下旬 / 軽量鉄骨・2階-2階建
- 入居 / 契約期間 即時 / 2年
- 駐車場 駐車場付

CATV(都市型) / インターネット対応(CATV) / 駐輪場(屋根付き) / モダン畳 / 給湯箇所(浴室・台所・洗面所) / 給湯器 / 給湯器(ガス) / シャワー / 洗濯機置場(室内) / 洗面化粧台 / トイレ(洗浄機能付便座) / バス・トイレ(セパレート) / エアコン / バルコニー / 駐車場

入居諸条件備考
 家財保険等要加入 / 退室時ハウスクリーニング費用として 49,896円(税別 46,200円)ご負担頂きます。鍵交換費用として 17,280円(税別 16,000円)ご負担頂きます。 / 更新料: 新賃料の1ヶ月分

モバイルで見る



※消費税は8%として計算しています。※掲載されている図面・写真等は、作成方法や撮影方法・時期などにより実際とは異なる場合があります。現況をご確認の上、お申込み願います。仲介の場合は別途仲介手数料がかかります。

ポイント **MASTポイント**
住んでいるだけでポイントが貯まり、住替え時に家賃が最大3ヶ月分無料に!

らくらく **らくらくパートナー**
気分も手間もお財布も、らくらく。保証人不要のらくらくパートナー。

有限会社岡崎不動産

046-256-1205 神奈川県座間市相武台1丁目37-10
FAX: 046-255-9171 免許番号: 神奈川県免許(11)第10467

取引形態
仲介