

Sha Maison

積水ハウス品質のお部屋を シャーメゾン ショップ Shop

相模鉄道本線

大和駅 徒歩16分

2LDK
アパート

家賃 82,000 円

共益費等 6,000 円

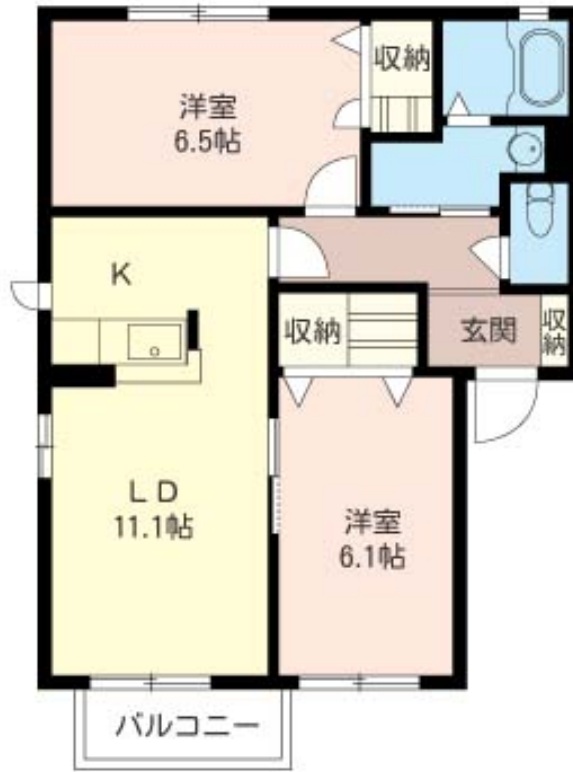
敷金 1ヶ月

礼金 1ヶ月

モバイルで見る



駐車場 無料



積水ハウスの賃貸住宅 シャーメゾン

Sha Maison

この物件の
オススメ
ポイント

【インターネット無料！契約不要で利用可能！（U-NEXT社・最大1Gbps・Wi-Fi付き）】
／LDKにエアコン1基備え付き！／給湯器は追焚き機能付き！
／対面式キッチン／洗髪洗面化・・・

この物件についている こだわり設備

- インターネット無料(WiFi付)
- TVモニター付きインターホン
- 防犯カメラ
- 対面キッチン
- 給湯設備
- 追い焚き給湯
- 洗髪洗面台
- 室内物干
- 温水洗浄便座
- エアコン
- 無料 駐車場無料

駐車場有り／ゴミ集積場（敷地内）／防犯カメラ／インターネット無料／LGBTQフレンドリー／高齢者対応可／角部屋／雨戸（シャッタータイプ）／モニター付ドアホン／インターネット無料（Wi-Fi対応）／給湯箇所（浴室・台所・洗面所）／給湯器（ガス）／給湯器（追焚き機能付）／シャワー／洗濯機置場（室内）／洗髪洗面化粧台／室内物干し／対面キッチン／トイレ（洗浄機能付便座）／バス・トイレ（セパレート）／下駄箱／エアコン／バルコニー

物件名 フォレスト大和A 201号室
アクセス 相模鉄道本線 大和駅 徒歩16分
小田急江ノ島線 鶴間駅 徒歩20分
所在地 神奈川県大和市上草柳3丁目18-5
ランドマーク -

間取り 2LDK／洋室6.5 洋室6.1 LDK11.1 (帖)
専有面積 / 向き 53.5㎡ / 南
築年月 / 構造 1999年11月上旬 / 軽量鉄骨・2階-2階建
入居 / 契約期間 2024年5月上旬 / 2年
駐車場 駐車場付

入居諸条件備考

シャーメゾンライフSUPPORT24（月額880円税込）へ別途加入要。退室時ハウスクリーニング費用として65,230円（税込）ご負担頂きます。鍵交換費用として22,000円（税込）ご負担頂きます。／火災保険へのご加入が条件となります。＊ご入居中は、借家人賠償責任保険・個人賠償責任保険が付帯された火災保険へのご加入が必要となります。積水ハウス不動産グループでは、万一の事故の際、グループが連携して迅速に対応できる「シャーメゾンライフGUARD」(*)へのご加入を推奨しております。＊保険契約の取扱代理店は、積水ハウス不動産東京(株)および積水ハウス不動産パートナーズ(株)となります。／積水ハウス不動産パートナーズの保証人不要プラン『らくらくパートナー』へご加入が必要です。【新規契約時】事務手数料：33,000円（税込）、【毎月】保証料：月額賃料等の2％／諸費用及び、契約に要する費用は別途打合せ／更新料：新賃料の1ヶ月分

※消費税は10%として計算しています。※掲載されている図面・写真等は、作成方法や撮影方法・時期などにより実際とは異なる場合があります。＊家具や車などは、配置のイメージであり、賃貸物件に付属していません（家具家電付き等の表示があるものを除く）。

ポイントがたまる
住んでいるだけでポイントが貯まり、
住替え時に家賃が最大3ヶ月分無料に!

らくらくパートナー
気分も手間もお財布も、らくらく。
保証人不要のらくらくパートナー

株式会社小菅不動産 大和店

TEL:046-264-6155
FAX: 046-264-8787

神奈川県大和市大和東2丁目2-11
免許番号：神奈川県免許(14)第7337号
所属団体：(公財)日本賃貸住宅管理協会 / (公社)神奈川県宅地建物取引
業協会 / 全国賃貸管理ビジネス協会 (ほか)

取引形態
仲介