

# Sha Maison

積水ハウス品質のお部屋を シャーメゾン ショップ Shop

相模鉄道本線

大和駅 徒歩13分

モバイルで見る



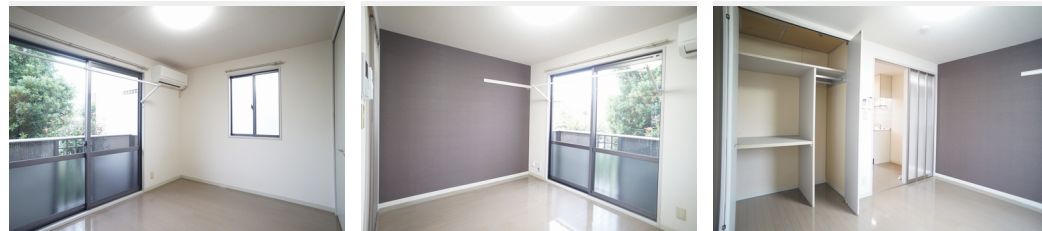
1K  
アパート

家賃 56,000 円

共益費等 5,500 円

敷金 2ヶ月

礼金 1ヶ月



積水ハウスの賃貸住宅 シャーメゾン

Sha Maison

この物件の  
オススメ  
ポイント

☆インターネット無料設備導入！契約不要で利用可能（ギガプライズ・最大1Gbps・wifi付・埋込式アクセスポイント・周波数[2.4GHz][5.0GHz]対応）／☆積水ハウス施工の・・・

## この物件についている こだわり設備

- インターネット無料(WiFi付)
- TVモニター付きインターホン
- 給湯設備
- 洗髪洗面台
- 室内物干
- 温水洗浄便座
- エアコン

駐車場有り／高齢者対応可／BS／インターネット無料／LGBTQフレンドリー／角部屋／アクセントクロス／スライディングスクリーン／モニター付ドアホン／インターネット無料(Wi-Fi対応)／給湯箇所(浴室・台所・洗面所)／給湯器／シャワー／洗濯機置場(室内)／洗髪洗面化粧台／室内物干し／トイレ(洗浄機能付便座)／バス・トイレ(セパレート)／エアコン／バルコニー

物件名 グレイスコート参番館 203号室

アクセス 相模鉄道本線 大和駅 徒歩13分  
相模鉄道本線 瀬谷駅 徒歩25分

所在地 神奈川県大和市深見東1丁目1-29

ランドマーク -

間取り 1K/洋室5.5 K3.1(帖)

専有面積 / 向き 21.21㎡ / 西

築年月 / 構造 2001年3月下旬 / 軽量鉄骨・2階-2階建

入居 / 契約期間 2024年5月上旬 / 2年

駐車場 有り / 月 8,000円 ~ 8,000円 (税込)

入居諸条件備考

シャーメゾンライフSUPPORT24(月額880円税込)へ別途加入要。退室時ハウスクリーニング費用として44,000円(税込)ご負担頂きます。鍵交換費用として13,200円(税込)ご負担頂きます。火災保険へのご加入が必要となります。\*ご入居中は、借家人賠償責任保険・個人賠償責任保険が付帯された火災保険へのご加入が必要となります。積水ハウス不動産グループでは、万一の事故の際、グループが連携して迅速に対応できる「シャーメゾンライフGUARD」(\*)へのご加入を推奨しております。\*保険契約の取扱代理店は、積水ハウス不動産東京(株)および積水ハウス不動産パートナーズ(株)となります。積水ハウス不動産パートナーズの保証人不要プラン『らくらくパートナー』に加入が必要です。【新規契約時】事務手数料:33,000円(税込)、[毎月]保証料:月額賃料等の2%/諸費用及び、契約に要する費用は別途打合せ/駐車場の空・料金等につきましては別途お問合せ下さい。/更新料:新賃料の1ヶ月分

※消費税は10%として計算しています。※掲載されている図面・写真等は、作成方法や撮影方法・時期などにより実際とは異なる場合があります。※家具や車などは、配置のイメージであり、賃貸物件に付属していません(家具家電付き等の表示があるものを除く)。

ポイントがたまる  
住んでいるだけでポイントが貯まり、  
住替え時に家賃が最大3ヶ月分無料に!

らくらくパートナー  
気分も手間もお財布も、らくらく。  
保証人不要のらくらくパートナー

有限会社大成企画

TEL:046-262-6287

FAX: 046-262-6229

神奈川県大和市深見西2丁目1-9

免許番号: 神奈川県免許(8)第18791号

所属団体: (公社)神奈川県宅地建物取引業協会 / (公社)首都圏不動産公

正取引協議会

取引形態  
仲介