



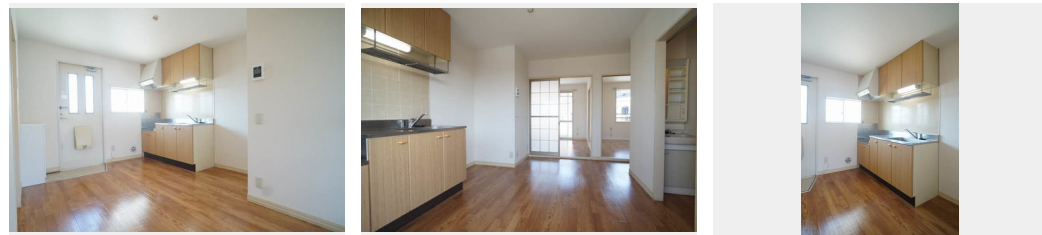
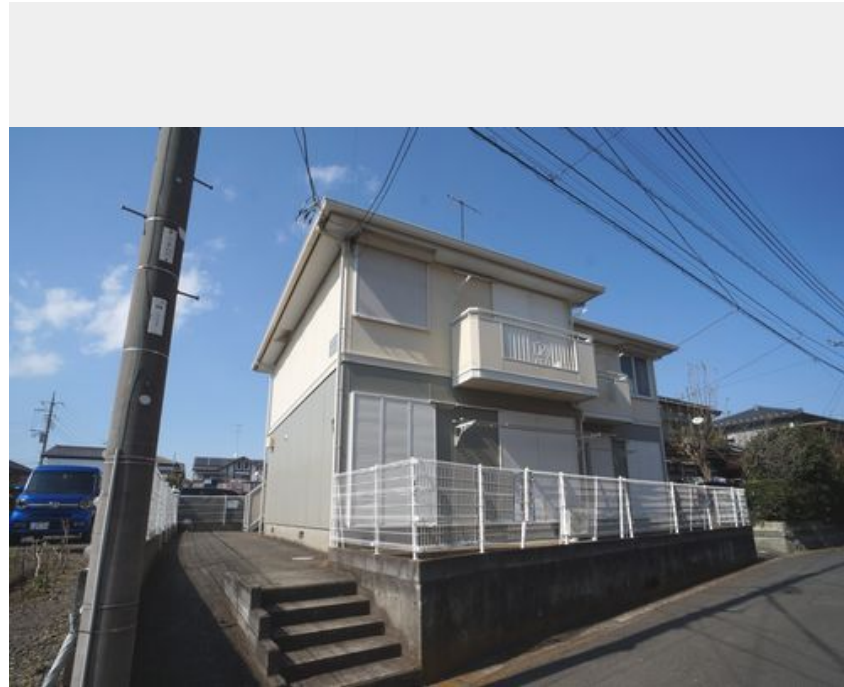
2DK
アパート

家賃 **62,000 円**

共益費等 5,000 円

敷金 1.5 ヶ月

礼金 1 ヶ月



積水ハウスの賃貸住宅 シャーメゾン

Sha Maison

**この物件の
オススメ
ポイント**

桜ヶ丘駅徒歩 8 分 / 引地台公園まで徒歩 5 分 / 隣地駐車場あり
(空き要確認) / ケーブルテレビ JCOM 導入物件です♪ 全室
南向き角部屋の物件です♪ 和室を洋室変更 / エアコン一基付き
! 夏も冬も快...

この物件についている こだわり設備

- TVモニター付きインターホン
- 給湯設備
- 室内物干
- 温水洗浄便座
- エアコン

CATV (都市型) / LGBTQフレンドリー / 高齢者対応可 / モニタ付ドアホン / 照明器具 (LED) / 給湯器 (ガス) / シャワー / 洗濯機置場 (室内) / 洗面化粧台 / 室内物干し / トイレ (洗浄機能付便座) / バス・トイレ (セパレート) / エアコン / バルコニー

物件名	アルページュ 202号室	間取り	2DK / 洋室5.4 洋室5.4 DK 7 (帖)
アクセス	小田急江ノ島線 桜ヶ丘駅 徒歩8分	専有面積 / 向き	37.5㎡ / 南
所在地	神奈川県大和市福田 8丁目 16-14	築年月 / 構造	1993年2月下旬 / 軽量鉄骨・2階-2階建
ランドマーク	-	入居 / 契約期間	即時 / 2年
		駐車場	なし

入居諸条件備考

シャーメゾンライフSUPPORT 24 (月額880円税込) へ別途加入要。退室時ハウスクリーニング費用として 52,470円 (税込) 負担頂きます。鍵交換費用として 15,400円 (税込) 負担頂きます。/ 火災保険へのご加入が必要となります。*ご入居中は、借家人賠償責任保険・個人賠償責任保険が付帯された火災保険へのご加入が必要となります。積水ハウス不動産グループでは、万一の事故の際、グループが連携して迅速に対応できる「シャーメゾンライフGUARD」(*) へのご加入を推奨しております。*保険契約の取扱代理店は、積水ハウス不動産東京(株)および積水ハウス不動産パートナーズ(株)となります。/ 積水ハウス不動産パートナーズの保証人不要プラン『らくらくパートナー』に加入が必要です。【新規契約時】事務手数料: 33,000円 (税込)、【毎月】保証料: 月額賃料等の2% / 諸費用及び、契約に要する費用は別途打合せ / 更新料: 新賃料の1ヶ月分

※消費税は10%として計算しています。※掲載されている図面・写真等は、作成方法や撮影方法・時期などにより実際とは異なる場合があります。※家具や車などは、配置のイメージであり、賃貸物件に付属していません(家具家電付き等の表示があるものを除く)。

ポイントがたまる
住んでいるだけでポイントが貯まり、住替え時に家賃が最大3ヶ月分無料に!

らくらくパートナー
気分も手間もお財布も、らくらく。保証人不要のらくらくパートナー

株式会社小菅不動産
TEL:046-267-0765
FAX: 046-269-1855

神奈川県大和市上和田 9 7 5
免許番号: 神奈川県免許(14)第7337号
所属団体: (公財)日本賃貸住宅管理協会 / (公社)神奈川県宅地建物取引業協会 / 全国賃貸管理ビジネス協会 (ほか)

取引形態
仲介