

# Sha Maison

積水ハウス品質のお部屋を シャーメゾン ショップ Shop

小田急小田原線

本厚木駅 徒歩23分

モバイルで見る



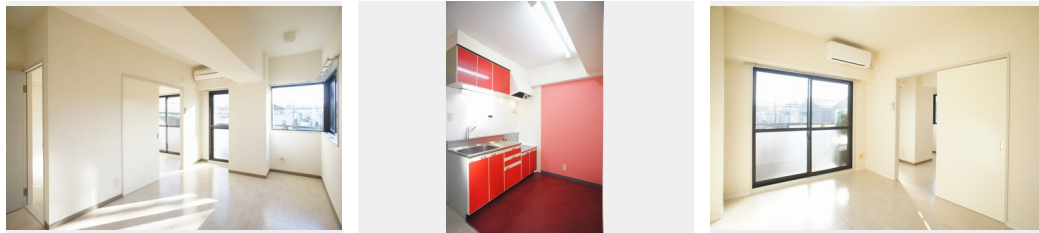
**2LDK**  
マンション

家賃 **80,000 円**

共益費等 **8,000 円**

敷金 **1.5 ヶ月**

礼金 **50,000 円**



積水ハウスの賃貸住宅 シャーメゾン

Sha Maison

**この物件の  
オススメ  
ポイント**

経済面にも配慮した都市ガス仕様♪エレベーター完備のマンションなので買い物帰り等も安心です♪目の行き届く敷地内に駐車場あり（オーナー様直接契約・有料・要空き確認）♪大切な自転車を雨・・・

**この物件についている こだわり設備**

- TVモニター付きインターホン
- 防犯カメラ
- エレベーター
- 給湯設備
- 追い焚き給湯
- エアコン

駐車場有り/エレベーター/ゴミ集積場(敷地内)/駐輪場(屋根付き)/CATV(都市型)/防犯カメラ/LGBTQフレンドリー/高齢者対応可/モニター付ドアホン/給湯箇所(浴室・台所・洗面所)/給湯器/給湯器(追焚機能付)/シャワー/洗濯機置場(室内)/洗面化粧台/バス・トイレ(セパレート)/エアコン/バルコニー

物件名	アビタシオン タカ 205号室	間取り	2LDK/洋室4.4 洋室5.4 LDK12.1(帖)
アクセス	小田急小田原線 本厚木駅 徒歩23分	専有面積 / 向き	48.4㎡/南
所在地	神奈川県厚木市岡田2丁目3-18	築年月 / 構造	1995年8月下旬/鉄筋コンクリート・2階-4階建
ランドマーク	-	入居 / 契約期間	即時/2年
		駐車場	有り

入居諸条件備考

シャーメゾンライフSUPPORT24(月額880円税込)へ別途加入要。退室時ハウスクリーニング費用として60,940円(税込)ご負担頂きます。鍵交換費用として19,800円(税込)ご負担頂きます。/火災保険へのご加入が条件となります。\*ご入居中は、借家人賠償責任保険・個人賠償責任保険が付帯された火災保険へのご加入が必要となります。積水ハウス不動産グループでは、万一の事故の際、グループが連携して迅速に対応できる「シャーメゾンライフGUARD」(\*)へのご加入を推奨しております。\*保険契約の取扱代理店は、積水ハウス不動産東京(株)および積水ハウス不動産パートナーズ(株)となります。/積水ハウス不動産パートナーズの保証人不要プラン『らくらくパートナー』に加入が必要です。[新規契約時]事務手数料:33,000円(税込)、[毎月]保証料:月額賃料等の2%/諸費用及び、契約に要する費用は別途打合せ/駐車場の空・料金等につきましては別途お問合せ下さい。/更新料:新賃料の1ヶ月分

※消費税は10%として計算しています。※掲載されている図面・写真等は、作成方法や撮影方法・時期などにより実際とは異なる場合があります。※家具や車などは、配置のイメージであり、賃貸物件に付属していません(家具家電付き等の表示があるものを除く)。

**ポイントがたまる**  
住んでいるだけでポイントが貯まり、住替え時に家賃が最大3ヶ月分無料に!

**らくらくパートナー**  
気分も手間もお財布も、らくらく。保証人不要のらくらくパートナー

株式会社ニューライフオリジナル 厚木店

TEL:046-227-6800  
FAX: 046-227-6810

神奈川県厚木市泉町11-15NLO B.L.D. 1階  
免許番号: 神奈川県免許(9)第16032号  
所属団体: (公財)日本賃貸住宅管理協会 / (公社)神奈川県宅地建物取引業協会 / (公社)首都圏不動産公正取引協議会

取引形態  
仲介