

Sha Maison

積水ハウス品質のお部屋を シャーメゾン ショップ Shop

小田急小田原線

東海大学前駅 徒歩6分

モバイルで見る



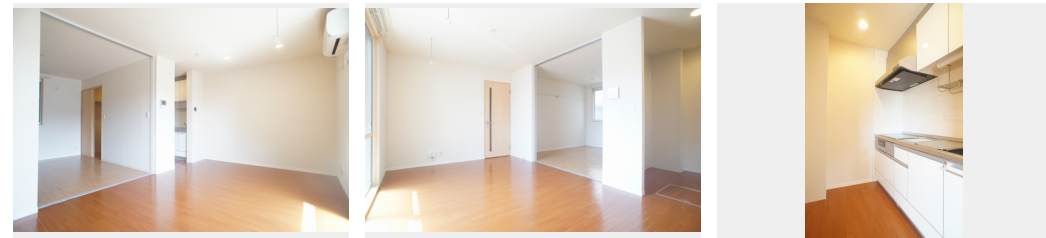
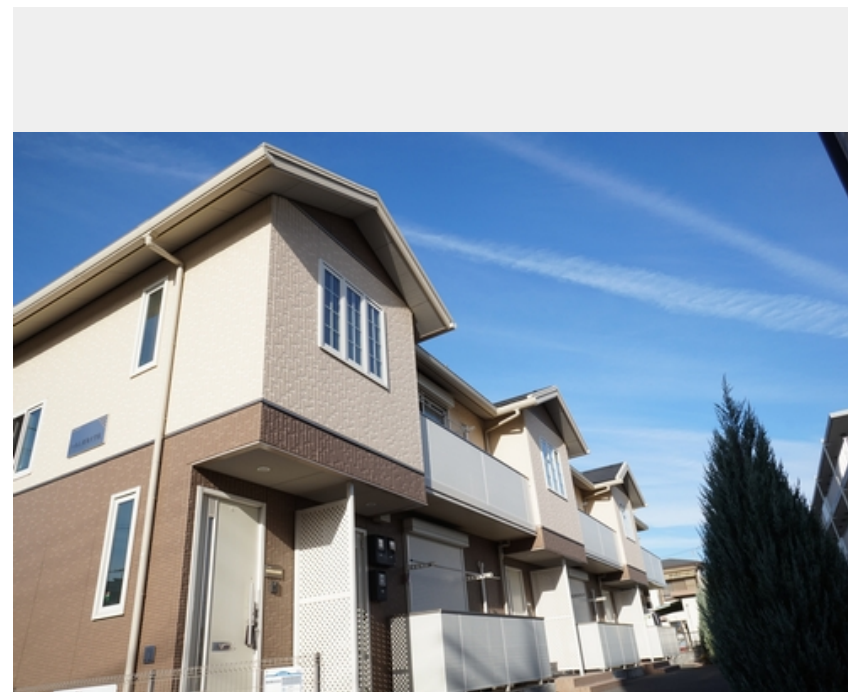
1LDK
アパート

家賃 **68,000 円**

共益費等 5,500 円

敷金 1.5 ヶ月

礼金 1 ヶ月



積水ハウスの賃貸住宅 シャーメゾン

Sha Maison

この物件の
オススメ
ポイント

☆☆☆快適 E C O ライフ♪ オール電化対応物件 (エコキュート・IHヒーター) / 快適性と防犯性が高まる遮熱断熱ペア合わせガラス採用 / 来訪者をくっきり確認! 安心のカラーTVモニターホン / 花...

この物件についている こだわり設備

- しゃ熱断熱 複層ガラス
- 断熱等性能 等級4
- TVモニター付き インターホン
- 防犯ガラス
- コンロ
- 3口コンロ
- IH キッキング ヒーター
- オール電化
- 給湯設備
- エコキュート
- 追い焚き給湯
- 浴室乾燥機

駐車場有り / 断熱等性能等級4 / ゴミ集積場 (敷地内) / 駐輪場 (屋根付き) / BS / LGBTQフレンドリー / 高齢者対応可 / アクセントクロス / スライディングスクリーン / しゃ熱断熱複層ガラス / 雨戸 (シャッタータイプ) / モニタ付ドアホン / 照明器具 (LED) / 防犯ガラス (合せガラス) / 玄関鍵 (①キー②ロック) / 給湯箇所 (浴室・台所・洗面所) / エコキュート / 給湯器 (追焚機能付) / オール電化 / 浴室乾燥機 (暖房乾燥) / シャワー / 洗濯機置場 (室内) / 洗髪洗面化粧台 / 室内物干し / IH キッキングヒーター / 3口コンロ / グリル付きコンロ / ラジエントヒーター / トイレ (洗浄機能)

物件名 シャルム 東海大学前 102号室
アクセス 小田急小田原線 東海大学前駅 徒歩6分
所在地 神奈川県秦野市南矢名 2 2 7 7 - 1 2
ランドマーク -

間取り 1LDK / 洋室6.4 L D K 11.5 (帖)
専有面積 / 向き 45.5㎡ / 南東
築年月 / 構造 2011年3月中旬 / 軽量鉄骨・1階-2階建
入居 / 契約期間 2024年6月下旬 / 2年
駐車場 有り / 月 5,500円 ~ 5,500円 (税込)

入居諸条件備考

シャーメゾンライフSUPPORT24 (月額880円税込) へ別途加入要。退室時ハウスクリーニング費用として60,940円 (税込) 負担頂きます。鍵交換費用として22,000円 (税込) 負担頂きます。火災保険へのご加入が条件となります。*ご入居中は、借家人賠償責任保険・個人賠償責任保険が付帯された火災保険へのご加入が必要となります。積水ハウス不動産グループでは、万一の事故の際、グループが連携して迅速に対応できる「シャーメゾンライフGUARD」(*) へのご加入を推奨しております。*保険契約の取扱代理店は、積水ハウス不動産東京 (株) および積水ハウス不動産パートナーズ (株) となります。積水ハウス不動産パートナーズの保証人不要プラン『らくらくパートナー』へご加入が必要です。【新規契約時】事務手数料: 33,000円 (税込)、【毎月】保証料: 月額賃料等の2% / 諸費用及び、契約に要する費用は別途打合せ / 駐車場の空・料金等につきましては別途お問合せ下さい。/ 更新料: 新賃料の1ヶ月分

※消費税は10%として計算しています。※掲載されている図面・写真等は、作成方法や撮影方法・時期などにより実際とは異なる場合があります。※家具や車などは、配置のイメージであり、賃貸物件に付属していません (家具家電付き等の表示があるものを除く)。

ポイントがたまる
住んでいるだけでポイントが貯まり、住替え時に家賃が最大3ヶ月分無料に!

らくらくパートナー
気分も手間もお財布も、らくらく。保証人不要のらくらくパートナー

J A 株式会社協同コンサルトはだの
TEL:0463-81-2329
FAX: 0463-82-4283

神奈川県秦野市今川町 1 - 3 駅前農協ビル内
免許番号: 神奈川県免許(9)第17546号
所属団体: (公社) 神奈川県宅地建物取引業協会 / (公社) 首都圏不動産公正取引協議会

取引形態
仲介