

# Sha Maison

積水ハウス品質のお部屋を シャーメゾン ショップ Shop

小田急小田原線

秦野駅 徒歩8分

モバイルで見る



**3LDK**  
一戸建て

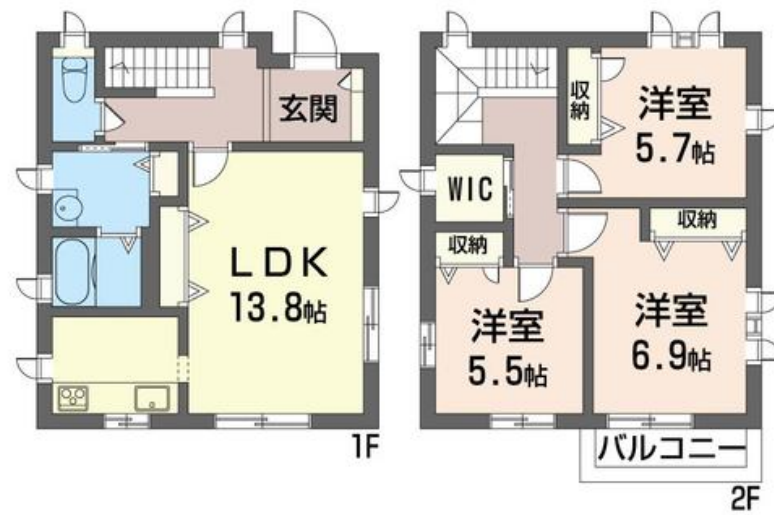
家賃 **135,000 円**

共益費等 5,000 円

敷金 2ヶ月

礼金 1ヶ月

駐車場 無料



この物件の  
おすすめ  
ポイント

秦野駅徒歩8分！エアコン1台付／追焚給湯／室内光配線済み  
／システムキッチンIH式コンロ付／専用庭付1戸建84㎡  
☆☆☆お問い合わせは協同コンサルトはだの  
0463-81-2329 ま・・・

この物件についている **こだわり設備**

- TVモニター付きインターホン
- 防犯ガラス
- コンロ
- 給湯設備
- 追い焚き給湯
- エアコン
- 専用庭
- 駐車場無料

駐車場有り／ゴミ集積場（敷地内）／高齢者対応可／BS／LGBTQフレンドリー／モニター付ドアホン／防犯ガラス（合せガラス）／玄関鍵（①キー②ロック）／給湯箇所（浴室・台所・洗面所）／給湯器／給湯器（追焚機能付）／シャワー／洗濯機置場（室内）／洗面台／電気コンロ／トイレ（暖房機能付便座）／バス・トイレ（セパレート）／エアコン／バルコニー／専用庭

積水ハウスの賃貸住宅 シャーメゾン

Sha Maison

物件名 ティ・アールⅢC 101号室  
アクセス 小田急小田原線 秦野駅 徒歩8分  
所在地 神奈川県秦野市尾尻347-11  
ランドマーク -

間取り 3LDK／洋室5.7 洋室5.5 洋室6.9 LDK13.8 (帖)  
専有面積 / 向き 84.0㎡ / 南  
築年月 / 構造 2007年2月下旬 / 軽量鉄骨・1階-2階建  
入居 / 契約期間 2024年6月下旬 / 2年  
駐車場 駐車場付

入居諸条件備考

シャーメゾンライフSUPPORT24（月額880円税込）へ別途加入要。退室時ハウスクリーニング費用として90,640円（税込）ご負担頂きます。鍵交換費用として24,200円（税込）ご負担頂きます。火災保険へのご加入が必要となります。※ご入居中は、借家人賠償責任保険・個人賠償責任保険が付帯された火災保険へのご加入が必要となります。積水ハウス不動産グループでは、万一の事故の際、グループが連携して迅速に対応できる「シャーメゾンライフGUARD」(\*)へのご加入を推奨しております。\*保険契約の取扱代理店は、積水ハウス不動産東京(株)および積水ハウス不動産パートナーズ(株)となります。積水ハウス不動産パートナーズの保証人不要プラン『らくらくパートナー』に加入が必要です。【新規契約時】事務手数料：33,000円（税込）、【毎月】保証料：月額賃料等の2% / 諸費用及び、契約に要する費用は別途打合せ / 更新料：新賃料の1ヶ月分

※消費税は10%として計算しています。※掲載されている図面・写真等は、作成方法や撮影方法・時期などにより実際とは異なる場合があります。※家具や車などは、配置のイメージであり、賃貸物件に付属していません（家具家電付き等の表示があるものを除く）。

**ポイントがたまる**  
住んでいるだけでポイントが貯まり、  
住替え時に家賃が最大3ヶ月分無料に!

**らくらくパートナー**  
気分も手間もお財布も、らくらく。  
保証人不要のらくらくパートナー

**J A 株式会社協同コンサルトはだの**  
TEL:0463-81-2329  
FAX: 0463-82-4283

神奈川県秦野市今川町1-3 駅前農協ビル内  
免許番号：神奈川県免許(9)第17546号  
所属団体：(公社)神奈川県宅地建物取引業協会 / (公社)首都圏不動産公正取引協議会

取引形態  
仲介