

Sha Maison

積水ハウス品質のお部屋を シャーメゾン ショップ Shop

J R 東海道本線

茅ヶ崎駅 バス7分 徒歩5分

モバイルで見る



1LDK
マンション

家賃 **97,000 円**

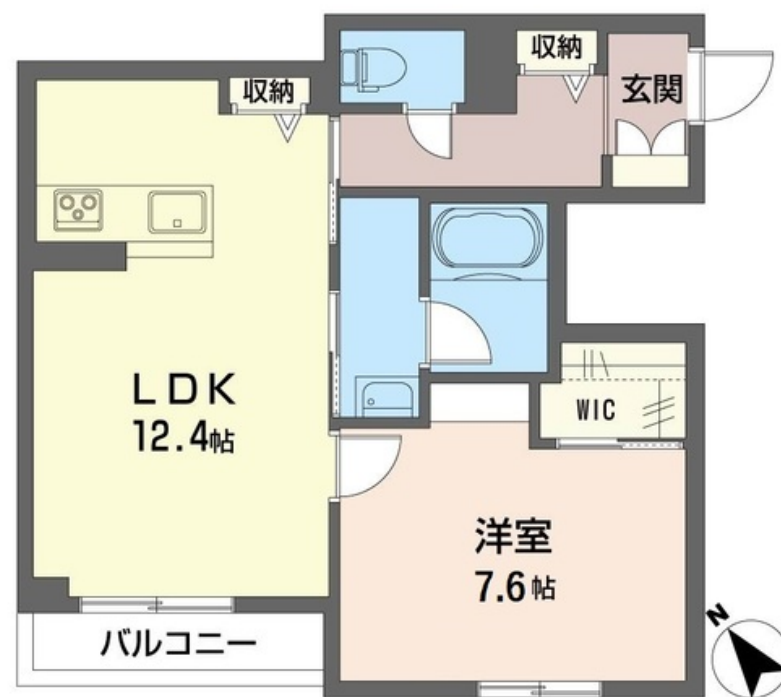
共益費等 **8,500 円**

敷金 **1 ヶ月**

礼金 **2 ヶ月**



※イメージパースとなります。実際の色・外構計画とは異なります。



積水ハウスの賃貸住宅 シャーメゾン

Sha Maison

この物件の
オススメ
ポイント

高い耐震性を備えた鉄骨構造の安心と安定した品質管理の工場生産体制の信頼の積水ハウス施工。オートロック自動ドア・モニター付インターホンでセキュリティー対応！

この物件についている こだわり設備

- 屋内共用廊下タイプ
- 高遮音床システム
- 宅配BOX
- ワークスペース
- 住宅性能評価
- 耐震等級3
- 耐震等級3
- TVモニター付きインターホン
- オートロック
- エレベーター
- ペット相談可
- 対面キッチン
- 対面キッチン
- コンロ

駐車場有り/高遮音床システム「SHAIDD55」/住宅性能評価/耐震等級3/ホテルライク/エレベーター/宅配BOX/ゴミ集積場(敷地内)/高齢者対応可/ペット相談可(犬・猫可)/駐輪場(屋根付き)/オートロック/BS/4K・8K対応/LGBTQフレンドリー/ワークスペース/角部屋/アクセントクロス/フローリング/雨戸(シャッタータイプ)/モニター付ドアホン/全身ミラー/ダウンライト/玄関鍵(①キー②ロック)/給湯箇所(浴室・台所・洗面所)/エコジョーズ/給湯器(追焚機能付)/浴室乾燥機(暖房乾燥)/シャワー/ユニットバス1318/洗濯機置場(室内)

物件名	シャーメゾン茅ヶ崎円蔵 301号室	間取り	1LDK/洋室7.6 LDK12.4(帖)
アクセス	J R 東海道本線 茅ヶ崎駅 バス7分、円蔵 バス停 徒歩5分	専有面積 / 向き	48.75㎡ / 南西
所在地	神奈川県茅ヶ崎市円蔵字下ヶ町 2592番2、2593番13	築年月 / 構造	2024年8月中旬 / 重量鉄骨・3階-3階建
ランドマーク	-	入居 / 契約期間	2024年8月下旬 / 2年
		駐車場	有り / 月 8,800円 ~ 8,800円 (税込)

入居諸条件備考

シャーメゾンライフSUPPORT24(月額880円税込)へ別途加入要。退室時ハウスクリーニング費用として60,940円(税込)ご負担頂きます。/火災保険へのご加入が条件となります。*ご入居中は、借家人賠償責任保険・個人賠償責任保険が付帯された火災保険へのご加入が必要となります。積水ハウス不動産グループでは、万一の事故の際、グループが連携して迅速に対応できる「シャーメゾンライフGUARD」(*)へのご加入を推奨しております。*保険契約の取扱代理店は、積水ハウス不動産東京(株)および積水ハウス不動産パートナーズ(株)となります。/積水ハウス不動産パートナーズの保証人不要プラン『らくらくパートナー』に加入が必要です。[新規契約時]事務手数料:33,000円(税込)、[毎月]保証料:月額賃料等の2%/諸費用及び、契約に要する費用は別途打合せ/駐車場の空・料金等につきましては別途お問合せ下さい。/更新料:新賃料の1ヶ月分

※消費税は10%として計算しています。※掲載されている図面・写真等は、作成方法や撮影方法・時期などにより実際とは異なる場合があります。※家具や車などは、配置のイメージであり、賃貸物件に付属していません(家具家電付き等の表示があるものを除く)。

ポイントがたまる
住んでいるだけでポイントが貯まり、住替え時に家賃が最大3ヶ月分無料に!

らくらくパートナー
気分も手間もお財布も、らくらく。保証人不要のらくらくパートナー

J A さがみ協同開発
TEL:0467-86-8870
FAX: 0467-86-8820

神奈川県茅ヶ崎市新栄町 13-44
免許番号: 神奈川県免許(14)第7623号

取引形態
仲介