

Sha Maison

積水ハウス品質のお部屋を シャーメゾン ショップ Shop

J R 東海道本線

茅ヶ崎駅 バス6分 徒歩3分

モバイルで見る



3DK
アパート

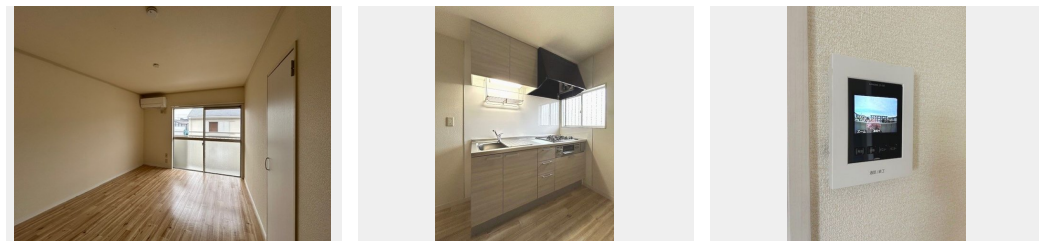
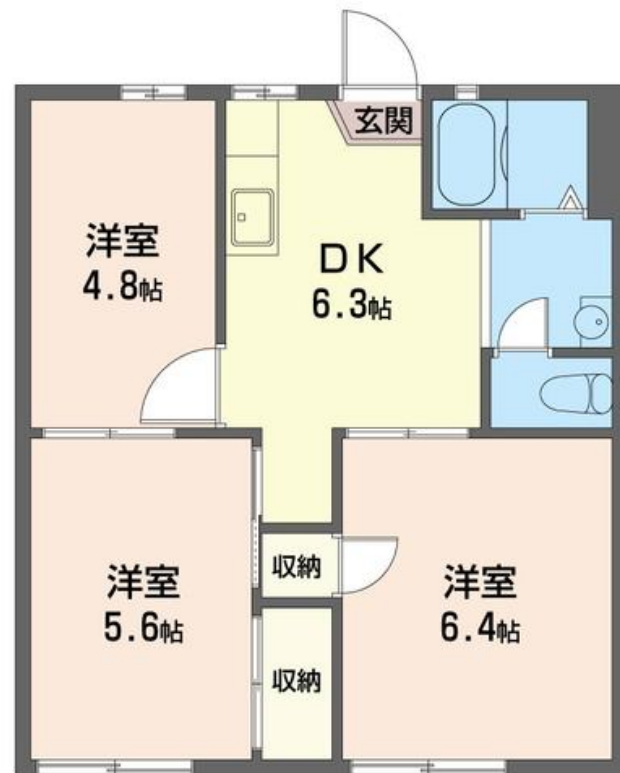
家賃 **61,000 円**

共益費等 4,500 円

敷金 80,000 円

礼金 0 ヶ月

礼金 0



積水ハウスの賃貸住宅 シャーメゾン

Sha Maison

この物件の
オススメ
ポイント

積水ハウス施工の軽量鉄骨造2階建て賃貸住宅「シャーメゾン」です。敷地駐車場別途有り。(空き区画要確認。)「クリエイトSD茅ヶ崎円蔵交差点前店」徒歩3分(220m)、「セブンイレブン」...

この物件についている **こだわり設備**

- TVモニター付きインターホン
- コンロ
- 3口コンロ
- 給湯設備
- 温水洗浄便座
- エアコン

駐車場有り/CATV(都市型)/インターネット対応(CATV)/LGBTQフレンドリー/高齢者対応可/モニタ付ドアホン/給湯器/シャワー/3口コンロ/グリル付きコンロ/トイレ(洗浄機能付便座)/バス・トイレ(セパレート)/エアコン/バルコニー

| | | | |
|--------|---------------------------------|-----------|---------------------------------|
| 物件名 | メゾン茅ヶ崎 203号室 | 間取り | 3DK/洋室6.4 洋室5.6 洋室4.8 DK6.3 (帖) |
| アクセス | J R 東海道本線 茅ヶ崎駅 バス6分、円蔵 バス停 徒歩3分 | 専有面積 / 向き | 45.5㎡ / 南 |
| 所在地 | 神奈川県茅ヶ崎市円蔵 2 3 7 7 - 1 | 築年月 / 構造 | 1988年9月下旬 / 軽量鉄骨・2階-2階建 |
| ランドマーク | - | 入居 / 契約期間 | 即時 / 2年 |
| | | 駐車場 | 有り / 月 7,000円 ~ 7,000円 (税込) |

入居諸条件備考

シャーメゾンライフSUPPORT24(月額880円税込)へ別途加入要。退室時ハウスクリーニング費用として60,940円(税込)ご負担頂きます。鍵交換費用として20,900円(税込)ご負担頂きます。/火災保険へのご加入が必要となります。*ご入居中は、借家人賠償責任保険・個人賠償責任保険が付帯された火災保険へのご加入が必要となります。積水ハウス不動産グループでは、万一の事故の際、グループが連携して迅速に対応できる「シャーメゾンライフGUARD」(*)へのご加入を推奨しております。*保険契約の取扱代理店は、積水ハウス不動産東京(株)および積水ハウス不動産パートナーズ(株)となります。/積水ハウス不動産パートナーズの保証人不要プラン『らくらくパートナー』に加入が必要です。[新規契約時]事務手数料:33,000円(税込)、[毎月]保証料:月額賃料等の2%/諸費用及び、契約に要する費用は別途打合せ/駐車場の空・料金等につきましては別途お問合せ下さい。/更新料:新賃料の1ヶ月分

※消費税は10%として計算しています。※掲載されている図面・写真等は、作成方法や撮影方法・時期などにより実際とは異なる場合があります。※家具や車などは、配置のイメージであり、賃貸物件に付属していません(家具家電付き等の表示があるものを除く)。

ポイントがたまる
住んでいるだけでポイントが貯まり、住替え時に家賃が最大3ヶ月分無料に!

らくらくパートナー
気分も手間もお財布も、らくらく。保証人不要のらくらくパートナー

株式会社ミニミニ神奈川 茅ヶ崎店
TEL:0467-83-3232
FAX: 0467-83-3235

神奈川県茅ヶ崎市新栄町7番5号CHIGASAKI Biz-Naz 4
免許番号: 国土交通大臣免許(3)第8434号

取引形態
仲介