

Sha Maison

積水ハウス品質のお部屋を シャーメゾン ショップ Shop

J R 東海道本線

茅ヶ崎駅 徒歩16分

モバイルで見る



1K
アパート

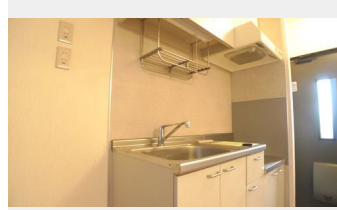
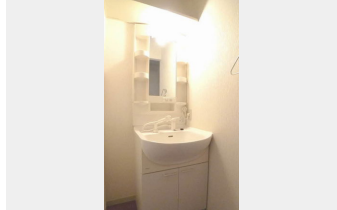
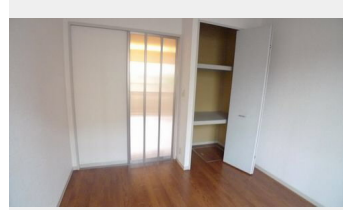
家賃 **47,000 円**

共益費等 5,500 円

敷金 1 ヶ月

礼金 0 ヶ月

礼金 **0**



積水ハウスの賃貸住宅 シャーメゾン
Sha Maison

この物件の
**オススメ
ポイント**

2016年に外壁塗装を実施して外観も綺麗な物件。敷地内屋根付き駐輪場あります。CATV導入物件。無料Wi-Fiインターネット導入物件！入居した日から工事要らずで即利用可能！相模線「北・・・」

この物件についている **こだわり設備**



ゴミ集積場（敷地内）／駐輪場（屋根付き）／CATV（都市型）／LGBTQフレンドリー／高齢者対応可／インターホン／インターネット無料（Wi-Fi対応）／給湯器／シャワー／洗濯機置場（室内）／洗髪洗面化粧台／バス・トイレ（セパレート）／エアコン

入居諸条件備考

シャーメゾンライフSUPPORT24（月額880円税込）へ別途加入要。退室時ハウスクリーニング費用として44,000円（税込）ご負担頂きます。鍵交換費用として18,700円（税込）ご負担頂きます。火災保険へのご加入が必要となります。*ご入居中は、借家人賠償責任保険・個人賠償責任保険が付帯された火災保険へのご加入が必要となります。積水ハウス不動産グループでは、万一の事故の際、グループが連携して迅速に対応できる「シャーメゾンライフGUARD」(*)へのご加入を推奨しております。*保険契約の取扱代理店は、積水ハウス不動産東京（株）および積水ハウス不動産パートナーズ（株）となります。積水ハウス不動産パートナーズの保証人不要プラン『らくらくパートナー』にご加入が必要です。【新規契約時】事務手数料：33,000円（税込）、【毎月】保証料：月額賃料等の2%／諸費用及び、契約に要する費用は別途打合せ／更新料：新賃料の1ヶ月分

物件名 ウィンヒルズ茅ヶ崎 103号室
アクセス J R 東海道本線 茅ヶ崎駅 徒歩16分
J R 相模線 北茅ヶ崎駅 徒歩7分
所在地 神奈川県茅ヶ崎市本村4丁目17-21
ランドマーク -

間取り 1K／洋室6.1 K3.5 (帖)
専有面積 / 向き 22.5㎡ / 南東
築年月 / 構造 2001年3月下旬 / 軽量鉄骨・1階-2階建
入居 / 契約期間 即時 / 2年
駐車場 なし

※消費税は10%として計算しています。※掲載されている図面・写真等は、作成方法や撮影方法・時期などにより実際とは異なる場合があります。※家具や車などは、配置のイメージであり、賃貸物件に付属していません（家具家電付き等の表示があるものを除く）。

ポイントがたまる
住んでいるだけでポイントが貯まり、住替え時に家賃が最大3ヶ月分無料に!

らくらくパートナー
気分も手間もお財布も、らくらく。保証人不要のらくらくパートナー

有限会社太平商事
TEL:0467-82-2063
FAX: 0467-87-6070

神奈川県茅ヶ崎市新栄町12-12 茅ヶ崎トラストビル1F
免許番号：神奈川県免許(14)第6566号
所属団体：（公財）日本賃貸住宅管理協会 / （公社）神奈川県宅地建物取引業協会 / （公社）首都圏不動産公正取引協議会

取引形態
仲介