

Sha Maison

積水ハウス品質のお部屋を シャーメゾン ショップ Shop

小田急江ノ島線

藤沢本町駅 徒歩15分

モバイルで見る



1LDK
マンション

家賃 96,000 円

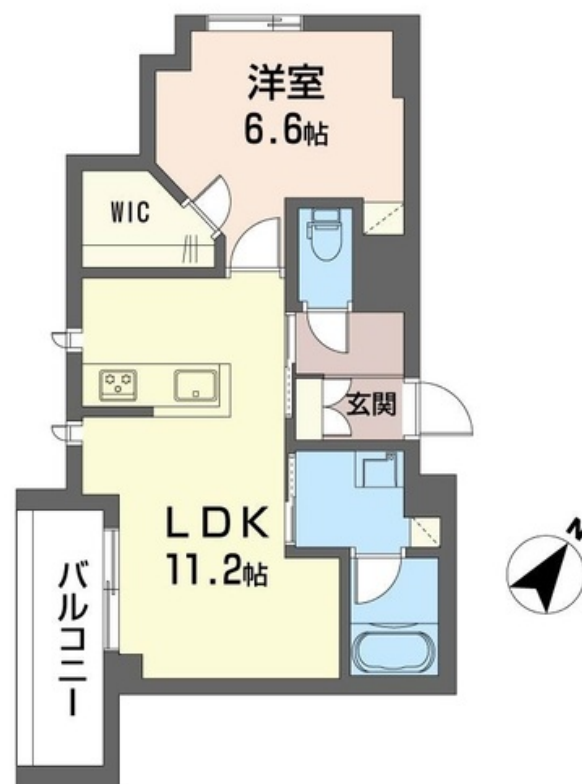
共益費等 8,500 円

敷金 1 ヶ月

礼金 2 ヶ月



外観イメージです。実際の完成現場とは配色、仕様等変更になる場合がございます。



積水ハウスの賃貸住宅 シャーメゾン

Sha Maison

この物件の
オススメ
ポイント

新築積水ハウスの賃貸住宅シャーメゾン/重量鉄骨造3階建て/ホテルライク仕様/ シャーメゾンZEH/断熱性が高く、太陽光発電・余剰電力の売電が可能です/ペット飼育可(犬・猫2匹まで※・・・)

この物件についている こだわり設備

- 屋内共用廊下タイプ
- 高遮音床システム
- ZEH
- 宅配BOX
- 太陽光発電
- 住宅性能評価
- 耐震等級3
- TVモニター付きインターホン
- オートロック
- 防犯ガラス
- エレベーター
- ペット相談可

駐車場有り/高遮音床システム「SHAIDD55」/住宅性能評価/耐震等級3/ホテルライク/エレベーター/宅配BOX/ゴミ集積場(敷地内)/ペット相談可(犬・猫可)/駐輪場(屋根付き)/オートロック/CATV(都市型)/4K・8K対応/LGBTQフレンドリー/角部屋/アクセントクロス/フローリング/雨戸(シャッタータイプ)/モニタ付ドアホン/全身ミラー/間接照明/ダウンライト/防犯ガラス(合せガラス)/スマートロック/給湯箇所(浴室・台所・洗面所)/エコジョーズ/給湯器(追焚機能付)/太陽光発電/ZEH(ネット・ゼロ・エネルギー・ハウス)/浴

物件名	フィオーレ A 303号室	間取り	1LDK/洋室6.6 LDK11.2(帖)
アクセス	小田急江ノ島線 藤沢本町駅 徒歩15分 JR東海道本線 藤沢駅 バス8分、上村橋 バス停 徒歩1分	専有面積 / 向き	43.74㎡ / 南西
所在地	神奈川県藤沢市鵜沼神明3丁目426番2	築年月 / 構造	2024年8月下旬/重量鉄骨・3階-3階建
ランドマーク	-	入居 / 契約期間	2024年9月上旬/2年
		駐車場	有り/月 11,000円 ~ 11,000円(税込)

入居諸条件備考

シャーメゾンライフSUPPORT24(月額880円税込)へ別途加入要。退室時ハウスクリーニング費用として56,760円(税込)ご負担頂きます。スマートロック設定費用として16,500円(税込)ご負担頂きます。/火災保険へのご加入が条件となります。*ご入居中は、借家人賠償責任保険・個人賠償責任保険が付帯された火災保険へのご加入が必要となります。積水ハウス不動産グループでは、万一の事故の際、グループが連携して迅速に対応できる「シャーメゾンライフGUARD」(*)へのご加入を推奨しております。*保険契約の取扱代理店は、積水ハウス不動産東京(株)および積水ハウス不動産パートナーズ(株)となります。/積水ハウス不動産パートナーズの保証人不要プラン『らくらくパートナー』に加入が必要です。【新規契約時】事務手数料:33,000円(税込)、[毎月]保証料:月額賃料等の2%/諸費用及び、契約に要する費用は別途打合せ/駐車場の空・料金等につきましては別途お問合せ下さい。/更新料:新賃料の1ヶ月分

※消費税は10%として計算しています。※掲載されている図面・写真等は、作成方法や撮影方法・時期などにより実際とは異なる場合があります。※家具や車などは、配置のイメージであり、賃貸物件に付属していません(家具家電付き等の表示があるものを除く)。

ポイントがたまる
住んでいるだけでポイントが貯まり、
住替え時に家賃が最大3ヶ月分無料に!

らくらくパートナー
気分も手間もお財布も、らくらく。
保証人不要のらくらくパートナー

株式会社ミニミニ神奈川 藤沢店

TEL:0466-24-3200
FAX: 0466-24-2300

神奈川県藤沢市藤沢484箕田藤沢ビルディング2階
免許番号: 国土交通大臣免許(3)第8434号

取引形態
仲介