

Sha Maison

積水ハウス品質のお部屋を シャーメゾン ショップ Shop

J R 東海道本線

藤沢駅 徒歩8分

モバイルで見る



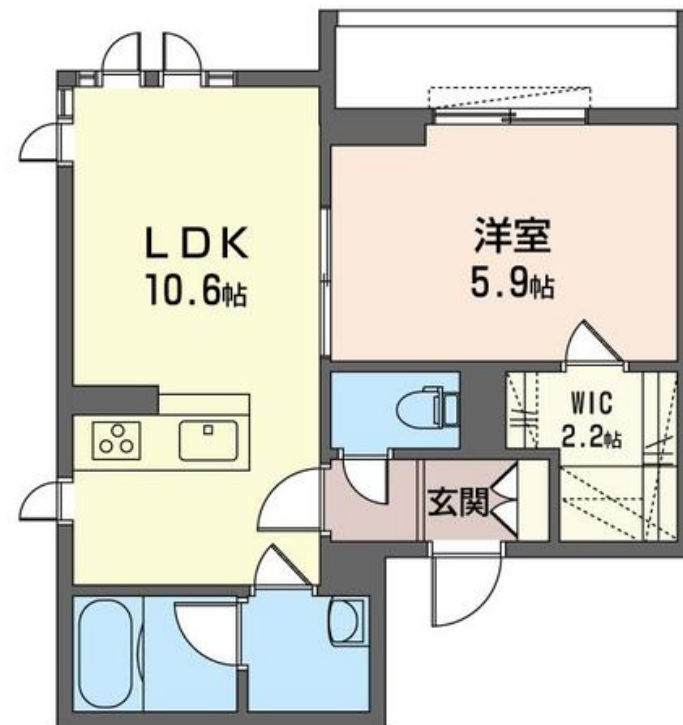
1LDK
マンション

家賃 **122,000 円**

共益費等 8,500 円

敷金 1 ヶ月

礼金 2 ヶ月



この物件の
オススメ
ポイント

オートロック・宅配ボックス付です。積水ハウス施工のエレベーター付の賃貸マンション。共用部は外部と遮断されたホテルライク仕様！藤沢駅徒歩8分（620m）、海にはは自転車でアクセス可能・・・

この物件についている こだわり設備

- 屋内共用廊下タイプ
- 高遮音床システム
- 宅配BOX
- しゃ熱断熱複層ガラス
- 耐震等級3
- 耐震等級3
- インターネット無料(WiFi付)
- TVEモニター付きインターホン
- オートロック
- 防犯ガラス
- エレベーター
- ペット相談可
- 対面キッチン



積水ハウスの賃貸住宅 シャーメゾン

Sha Maison

駐車場有り/高遮音床システム「SHAIDD55」/耐震等級3/ホテルライク/エレベーター/宅配BOX/ゴミ集積場(敷地内)/高齢者対応可/ペット相談可(犬・猫可)/駐輪場(屋根付き)/オートロック/LGBTQフレンドリー/角部屋/しゃ熱断熱複層ガラス/雨戸(シャッタータイプ)/モニター付ドアホン/インターネット無料(Wi-Fi対応)/防犯ガラス(合せガラス)/玄関鍵(①キー②ロック)/給湯箇所(浴室・台所・洗面所)/給湯器(ガス)/給湯器(追焚機能付)/浴室乾燥機(暖房乾燥)/シャワー/ユニットバス1318/洗濯機置場(室内)/洗髪洗面化粧

物件名 ファーストレジデンス 306号室

アクセス J R 東海道本線 藤沢駅 徒歩8分

所在地 神奈川県藤沢市鵜沼花沢町 8 - 1 5

ランドマーク -

間取り 1LDK/洋室6.7 LDK10.6(帖)

専有面積 / 向き 41.75㎡ / 北

築年月 / 構造 2020年12月下旬 / 重量鉄骨・3階-3階建

入居 / 契約期間 2024年6月中旬 / 2年

駐車場 有り / 月 16,500円 ~ 16,500円 (税込)

入居諸条件備考

シャーメゾンライフSUPPORT24(月額880円税込)へ別途加入要。退室時ハウスクリーニング費用として56,760円(税込)ご負担頂きます。鍵交換費用として12,100円(税込)ご負担頂きます。/火災保険へのご加入が条件となります。*ご入居中は、借家人賠償責任保険・個人賠償責任保険が付帯された火災保険へのご加入が必要となります。積水ハウス不動産グループでは、万一の事故の際、グループが連携して迅速に対応できる「シャーメゾンライフGUARD」(*)へのご加入を推奨しております。*保険契約の取扱代理店は、積水ハウス不動産東京(株)および積水ハウス不動産パートナーズ(株)となります。/積水ハウス不動産パートナーズの保証人不要プラン「らくらくパートナー」へご加入が必要です。[新規契約時]事務手数料:33,000円(税込)、[毎月]保証料:月額賃料等の2%/諸費用及び、契約に要する費用は別途打合せ/駐車場の空・料金等につきましては別途お問合せ下さい。/更新料:新賃料の1ヶ月分

※消費税は10%として計算しています。※掲載されている図面・写真等は、作成方法や撮影方法・時期などにより実際とは異なる場合があります。※家具や車などは、配置のイメージであり、賃貸物件に付属していません(家具家電付き等の表示があるものを除く)。

ポイントがたまる
住んでいるだけでポイントが貯まり、
住替え時に家賃が最大3ヶ月分無料に!

らくらくパートナー
気分も手間もお財布も、らくらく。
保証人不要のらくらくパートナー

株式会社湘南宅建

TEL:0467-46-3800

FAX: 0467-43-1416

神奈川県鎌倉市大船1丁目10-14

免許番号: 神奈川県免許(16)第3301号

所属団体: (公社)神奈川県宅地建物取引業協会 / (公社)首都圏不動産公

正取引協議会

取引形態
仲介