

Sha Maison

積水ハウス品質のお部屋を シャーメゾン ショップ Shop

J R 東海道本線

藤沢駅 バス9分 徒歩4分

モバイルで見る



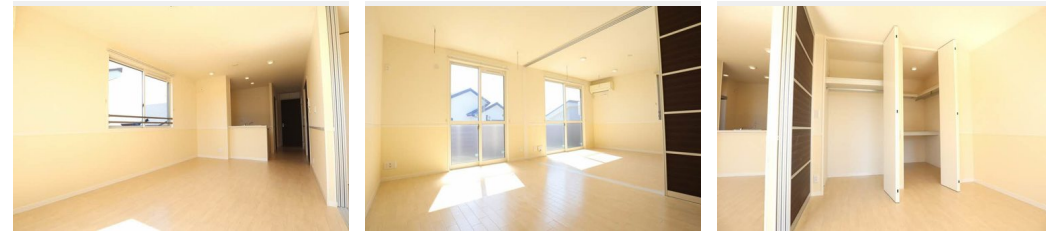
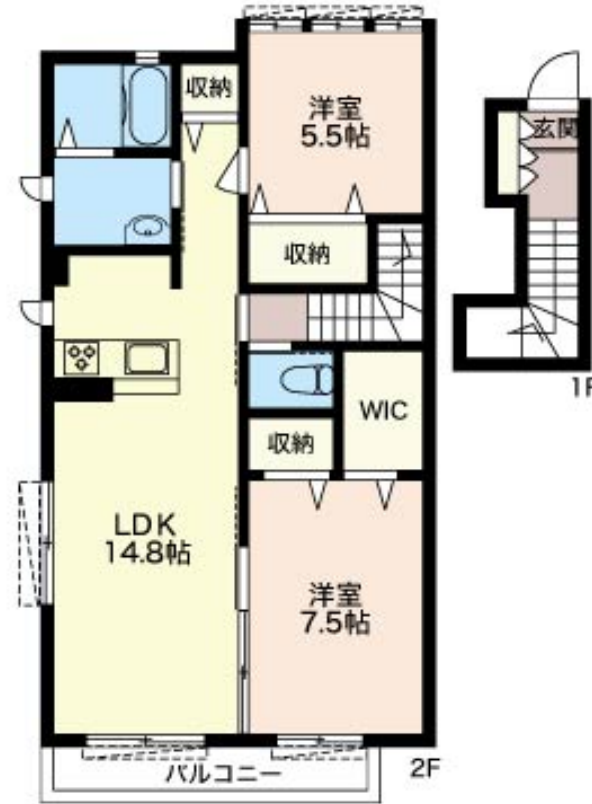
2LDK
アパート

家賃 **112,000 円**

共益費等 6,000 円

敷金 1 ヶ月

礼金 1.5 ヶ月



積水ハウスの賃貸住宅 シャーメゾン
Sha Maison

この物件の
おすすめ
ポイント

日用品や食品も揃うドラッグストア「クリエイトエスディー」まで徒歩3分(240m) / ファミリー世帯にオススメの2LDK物件です。都市ガス物件 / 屋根付駐輪場がついてます。CATV対応・・・

この物件についている こだわり設備

- 宅配BOX
- 防犯ガラス
- IHクッキングヒーター
- しゃ熱断熱複層ガラス
- ペット相談可
- 給湯設備
- インターネット無料(WiFi付)
- 対面キッチン
- 浴室乾燥機
- TVモニター付きインターホン
- コンロ
- 室内物干

駐車場有り / ゴミ集積場(敷地内) / 高齢者対応可 / ペット相談可(室内小型犬) / 駐輪場(屋根付き) / CATV(都市型) / LGBTQフレンドリー / 宅配BOX / 角部屋 / しゃ熱断熱複層ガラス / 雨戸(シャッタータイプ) / モニタ付ドアホン / インターネット無料(Wi-Fi対応) / 防犯ガラス(合せガラス) / 給湯箇所(浴室・台所・洗面所) / 給湯器(ガス) / 浴室乾燥機(暖房乾燥) / シャワー / 洗濯機置場(室内) / 洗面化粧台 / 室内物干し / 対面キッチン / IHクッキングヒーター / トイレ(洗浄機能付便座) / バス・トイレ(セパレート) / ウォークインクローゼット / エアコン / パルコ

物件名 グランコート L 202号室

アクセス J R 東海道本線 藤沢駅 バス9分、柄沢神社入口 バス停 徒歩4分

所在地 神奈川県藤沢市柄沢1丁目12-4

ランドマーク -

間取り 2LDK / 洋室7.5 洋室5.5 LDK14.8 (帖)

専有面積 / 向き 70.25㎡ / 南西

築年月 / 構造 2014年10月下旬 / 軽量鉄骨・2階-2階建

入居 / 契約期間 2024年5月上旬 / 2年

駐車場 有り / 月 7,700円 ~ 7,700円 (税込)

入居諸条件備考

シャーメゾンライフSUPPORT24(月額880円税込)へ別途加入要。退室時ハウスクリーニング費用として82,170円(税込)ご負担頂きます。鍵交換費用として11,000円(税込)ご負担頂きます。/火災保険へのご加入が条件となります。*ご入居中は、借家人賠償責任保険・個人賠償責任保険が付帯された火災保険へのご加入が必要となります。積水ハウス不動産グループでは、万一の事故の際、グループが連携して迅速に対応できる「シャーメゾンライフGUARD」(*)へのご加入を推奨しております。*保険契約の取扱代理店は、積水ハウス不動産東京(株)および積水ハウス不動産パートナーズ(株)となります。/積水ハウス不動産パートナーズの保証人不要プラン『らくらくパートナー』へご加入が必要です。[新規契約時]事務手数料:33,000円(税込)、[毎月]保証料:月額賃料等の2%/諸費用及び、契約に要する費用は別途打合せ/駐車場の空・料金等につきましては別途お問合せ下さい。/更新料:新賃料の1ヶ月分

※消費税は10%として計算しています。※掲載されている図面・写真等は、作成方法や撮影方法・時期などにより実際とは異なる場合があります。※家具や車などは、配置のイメージであり、賃貸物件に付属していません(家具家電付き等の表示があるものを除く)。

ポイントがたまる
住んでいるだけでポイントが貯まり、住替え時に家賃が最大3ヶ月分無料に!

らくらくパートナー
気分も手間もお財布も、らくらく。保証人不要のらくらくパートナー

有限会社エスエイハウジング
TEL:0466-28-1777
FAX: 0466-28-2622

神奈川県藤沢市大鋸2丁目1-16
免許番号: 神奈川県免許(8)第19676号
所属団体: (公社)神奈川県宅地建物取引業協会 / (公社)首都圏不動産公正取引協議会

取引形態
仲介