

# Sha Maison

積水ハウス品質のお部屋を シャーメゾン ショップ Shop

J R 東海道本線

辻堂駅 徒歩6分

モバイルで見る



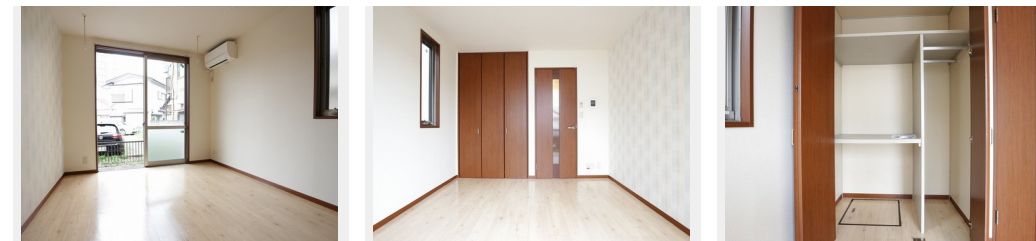
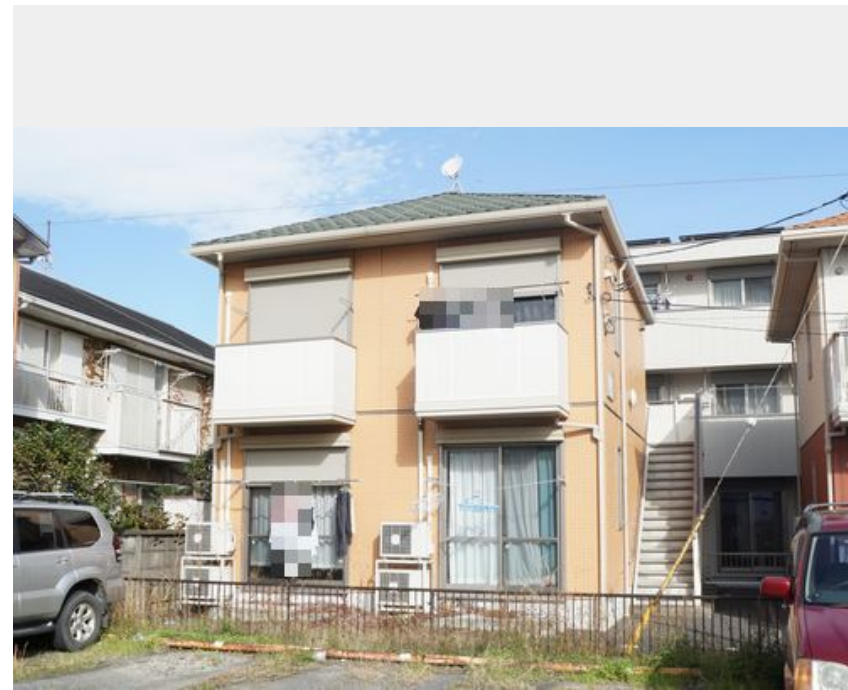
1K  
アパート

家賃 63,000 円

共益費等 4,500 円

敷金 1ヶ月

礼金 1ヶ月



積水ハウスの賃貸住宅 シャーメゾン

Sha Maison

この物件の  
オススメ  
ポイント

積水ハウス施工 2階建軽量鉄骨造「シャーメゾンです」。  
J R 東海道線「辻堂」駅徒歩6分(440m)! 浴室暖房乾燥  
機付/エアコン1基付/温水洗浄便座付/TVモニターホン付  
◎スーパーまで徒・・・

## この物件についている こだわり設備

- TVモニター付きインターホン
- 防犯ガラス
- 給湯設備
- 浴室乾燥機
- 洗髪洗面台
- 温水洗浄便座
- エアコン

CATV (都市型) / LGBTQフレンドリー / 高齢者対応可 / モニタ付ドアホン / 防犯ガラス (合せガラス) / 玄関鍵 (①キー②ロック) / 給湯箇所 (浴室・台所・洗面所) / 給湯器 (ガス) / 浴室乾燥機 (暖房乾燥) / シャワー / 洗濯機置場 (室内) / 洗髪洗面化粧台 / トイレ (洗浄機能付便座) / バス・トイレ (セパレート) / エアコン

物件名 クーボットハウス 102号室  
アクセス J R 東海道本線 辻堂駅 徒歩6分  
所在地 神奈川県藤沢市辻堂新町 1丁目 8-3 1  
ランドマーク -

間取り 1K/洋室6.2 K3.7 (帖)  
専有面積 / 向き 24.0㎡ / 南西  
築年月 / 構造 2007年2月下旬 / 軽量鉄骨・1階-2階建  
入居 / 契約期間 2024年5月下旬 / 2年  
駐車場 なし

入居諸条件備考

シャーメゾンライフSUPPORT24 (月額880円税込) へ別途加入要。退室時ハウスクリーニング費用として44,000円 (税込) 負担頂きます。鍵交換費用として22,000円 (税込) 負担頂きます。火災保険へのご加入が必要となります。積水ハウス不動産グループでは、万一の事故の際、グループが連携して迅速に対応できる「シャーメゾンライフGUARD」(\*) へのご加入を推奨しております。\*保険契約の取扱代理店は、積水ハウス不動産東京 (株) および積水ハウス不動産パートナーズ (株) となります。積水ハウス不動産パートナーズの保証人不要プラン『らくらくパートナー』に加入が必要です。【新規契約時】事務手数料: 33,000円 (税込)、【毎月】保証料: 月額賃料等の2% / 諸費用及び、契約に要する費用は別途打合せ / 更新料: 新賃料の1ヶ月分

※消費税は10%として計算しています。※掲載されている図面・写真等は、作成方法や撮影方法・時期などにより実際とは異なる場合があります。※家具や車などは、配置のイメージであり、賃貸物件に付属していません (家具家電付き等の表示があるものを除く)。

ポイントがたまる  
住んでいるだけでポイントが貯まり、  
住替え時に家賃が最大3ヶ月分無料に!

らくらくパートナー  
気分も手間もお財布も、らくらく。  
保証人不要のらくらくパートナー

日之出不動産株式会社 辻堂店

TEL:0466-34-5211  
FAX: 0466-36-3123

神奈川県藤沢市辻堂 2丁目 4-3 0 田代ビル 1階  
免許番号: 神奈川県免許(13)第9009号  
所属団体: (公社) 神奈川県宅地建物取引業協会 / (公社) 首都圏不動産公正取引協議会

取引形態  
仲介