

Sha Maison

積水ハウス品質のお部屋を シャーメゾン ショップ Shop

J R 東海道本線

藤沢駅 徒歩9分

モバイルで見る



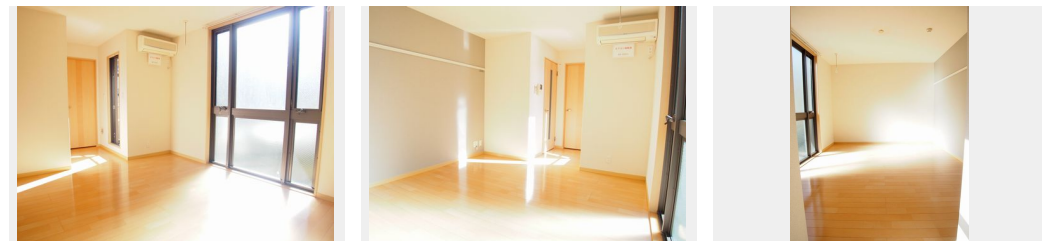
1K
マンション

家賃 79,000 円

共益費等 5,500 円

敷金 80,000 円

礼金 1 ヶ月



積水ハウスの賃貸住宅 シャーメゾン

Sha Maison

この物件の
オススメ
ポイント

- □ J R 東海道線 / 湘南新宿ライン「藤沢駅」徒歩 9 分 (710m) ・江ノ島電鉄「石上駅」徒歩 5 分 (350m)
- □ 藤沢市鵜沼石上 2 丁目 ・ 1 K / 1 D K タイプ
- ・ 積水ハウス施工の賃貸住宅「シャ・・・」

この物件についている こだわり設備

- インターネット 無料(WiFi付)
- TVモニター付き インターホン
- 給湯設備
- エアコン
- フローリング付

ゴミ集積場(敷地内) / CATV(都市型) / LGBTQフレンドリー / 高齢者対応可 / フローリング / モニタ付ドアホン / インターネット無料(Wi-Fi対応) / 給湯器 / シャワー / 洗濯機置場(室内) / 洗面化粧台 / バス・トイレ(セパレート) / エアコン / バルコニー

物件名	メゾン・アヤックス 202号室
アクセス	J R 東海道本線 藤沢駅 徒歩9分 江ノ島電鉄 石上駅 徒歩5分
所在地	神奈川県藤沢市鵜沼石上 2 丁目 8 - 6
ランドマーク	-

間取り	1K / 洋室 9.2 K 3.8 (帖)
専有面積 / 向き	31.4㎡ / 南西
築年月 / 構造	2004年2月上旬 / 重量鉄骨・2階-3階建
入居 / 契約期間	2024年5月中旬 / 2年
駐車場	なし

入居諸条件備考

シャーメゾンライフSUPPORT24(月額880円税込)へ別途加入要。退室時ハウスクリーニング費用として48,290円(税込)ご負担頂きます。鍵交換費用として22,000円(税込)ご負担頂きます。/火災保険へのご加入が必要となります。*ご入居中は、借家人賠償責任保険・個人賠償責任保険が付帯された火災保険へのご加入が必要となります。積水ハウス不動産グループでは、万一の事故の際、グループが連携して迅速に対応できる「シャーメゾンライフGUARD」(*)へのご加入を推奨しております。*保険契約の取扱代理店は、積水ハウス不動産東京(株)および積水ハウス不動産パートナーズ(株)となります。/積水ハウス不動産パートナーズの保証人不要プラン『らくらくパートナー』に加入が必要です。[新規契約時]事務手数料:33,000円(税込)、[毎月]保証料:月額賃料等の2%/諸費用及び、契約に要する費用は別途打合せ/更新料:新賃料の1ヶ月分

※消費税は10%として計算しています。※掲載されている図面・写真等は、作成方法や撮影方法・時期などにより実際とは異なる場合があります。※家具や車などは、配置のイメージであり、賃貸物件に付属していません(家具家電付き等の表示があるものを除く)。

ポイントがたまる
住んでいるだけでポイントが貯まり、
住替え時に家賃が最大3ヶ月分無料に!

らくらくパートナー
気分も手間もお財布も、らくらく。
保証人不要のらくらくパートナー

日之出不動産株式会社 藤沢本店
TEL:0466-23-3712
FAX: 0466-22-6997

神奈川県藤沢市鵜沼石上 1 丁目 3 - 1
免許番号: 神奈川県免許(13)第9009号
所属団体: (公社)神奈川県宅地建物取引業協会 / (公社)首都圏不動産公正取引協議会

取引形態
仲介