

Sha Maison

積水ハウス品質のお部屋を シャーメゾン ショップ Shop

J R 東海道本線

藤沢駅 バス11分 徒歩2分

モバイルで見る



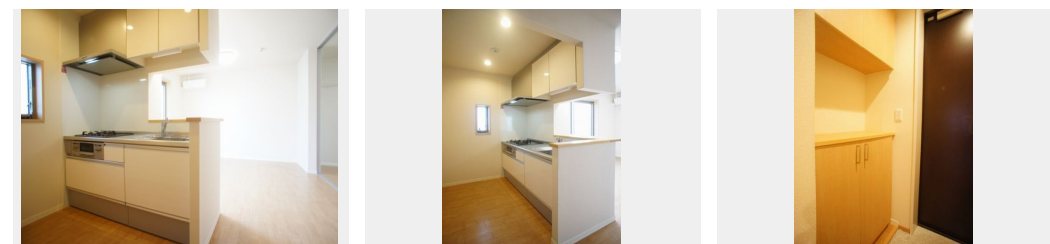
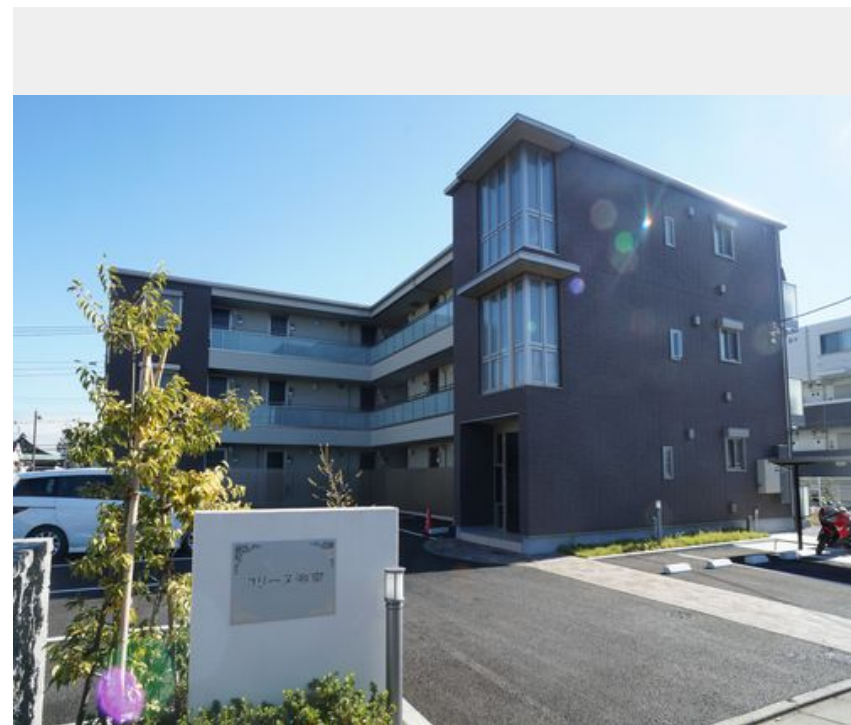
2LDK マンション

家賃 105,000 円

共益費等 6,500 円

敷金 1 ヶ月

礼金 2 ヶ月



積水ハウスの賃貸住宅 シャーメゾン

Sha Maison

この物件の
オススメ
ポイント

コンビニまで徒歩4分(260m)日用品も売っているドラッグストア「クリエイト」まで徒歩3分(200m)無料インターネット(wifi)付。防犯カメラあります!ペット(犬・猫)と住め...

この物件についている こだわり設備

- シャーメゾン ガーデنز
- 高遮音床 システム
- しゃ熱断熱 複層ガラス
- インターネット 無料(WiFi付)
- TVモニター付き インターホン
- オートロック
- 防犯カメラ
- ペット相談可
- 対面 キッチン
- 対面キッチン
- コンロ
- 給湯設備
- 浴室乾燥機

高遮音床システム「SHAI DD55」/ゴミ集積場(敷地内)/高齢者対応可/ペット相談可(犬・猫可)/駐輪場(屋根付き)/オートロック/防犯カメラ/シャーメゾンガーデنز/LGBTQフレンドリー/しゃ熱断熱複層ガラス/雨戸(シャッタータイプ)/モニター付ドアホン/インターネット無料(Wi-Fi対応)/玄関鍵(①キー②ロック)/給湯箇所(浴室・台所・洗面所)/給湯器(ガス)/浴室乾燥機(暖房乾燥)/シャワー/洗濯機置場(室内)/洗髪洗面化粧台/室内物干し/対面キッチン/ガスコンロ/トイレ(洗浄機能付便座)/バス・トイレ(セパレート)/エアコン/バルコ

物件名	コリーヌ湘南 205号室	間取り	2LDK/洋室6.3 洋室5.9 LDK11.8(帖)
アクセス	J R 東海道本線 藤沢駅 バス11分、藤ヶ岡中学校前 バス停 徒歩2分	専有面積 / 向き	54.25㎡ / 南
所在地	神奈川県藤沢市柄沢 1 丁目 3 4 - 1 1	築年月 / 構造	2016年7月下旬 / 重量鉄骨・2階-3階建
ランドマーク	-	入居 / 契約期間	2024年7月下旬 / 2年
		駐車場	なし

入居諸条件備考

シャーメゾンライフSUPPORT24(月額880円税込)にご加入いただきます。ご入居にかかる諸費用として、退室時ハウスクリーニング費用65,230円(税込)鍵交換費用13,200円(税込)が必要です。/火災保険への加入が条件となります。*ご入居中は、借家人賠償責任保険・個人賠償責任保険が付帯された火災保険への加入が必要となります。積水ハウス不動産グループでは、万一の事故の際、グループが連携して迅速に対応できる「シャーメゾンライフGUARD」(*)へのご加入を推奨しております。*保険契約の取扱代理店は、積水ハウス不動産東京(株)および積水ハウス不動産パートナーズ(株)となります。/積水ハウス不動産パートナーズの保証人不要プラン『らくらくパートナー』にご加入が必要です。[新規契約時]事務手数料:33,000円(税込)、[毎月]保証料:月額賃料等の2%/諸費用及び、契約に要する費用は別途打合せ/急な来客でも、顔を見て確認ができるカラーモニターフォン付きです。/更新料:新賃料の1ヶ月分

※消費税は10%として計算しています。※掲載されている図面・写真等は、作成方法や撮影方法・時期などにより実際とは異なる場合があります。※家具や車などは、配置のイメージであり、賃貸物件に付属していません(家具家電付き等の表示があるものを除く)。

ポイントがたまる
住んでいるだけでポイントが貯まり、住替え時に家賃が最大3ヶ月分無料に!

らくらくパートナー
気分も手間もお財布も、らくらく。保証人不要のらくらくパートナー

日之出不動産株式会社 藤沢本店

TEL:0466-23-3712
FAX: 0466-22-6997

神奈川県藤沢市鶴沼石上 1 丁目 3 - 1
免許番号: 神奈川県免許(13)第9009号
所属団体: (公社)神奈川県宅地建物取引業協会 / (公社)首都圏不動産公正取引協議会

取引形態
仲介