

Sha Maison

積水ハウス品質のお部屋を シャーメゾン ショップ Shop

J R 東海道本線

辻堂駅 バス6分 徒歩7分

モバイルで見る



2LDK
アパート

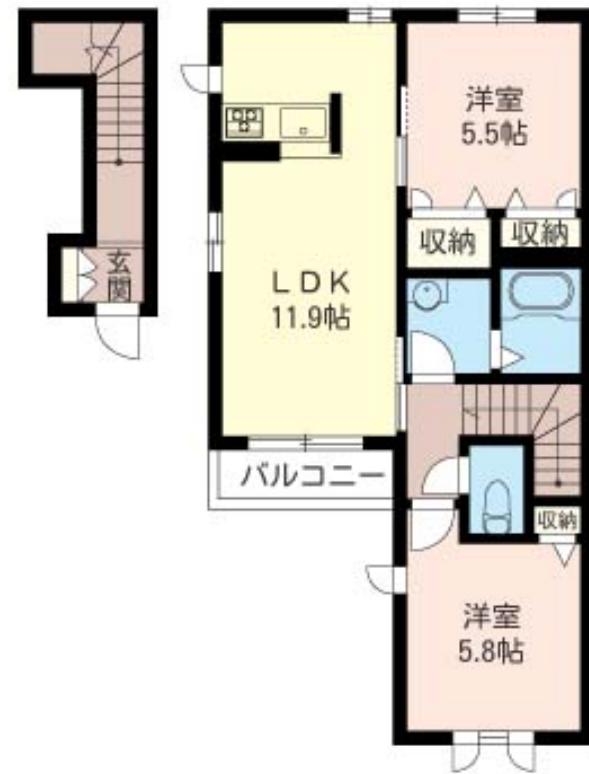
家賃 **104,000 円**

共益費等 6,000 円

敷金 1 ヶ月

礼金 1 ヶ月

駐車場 無料



この物件の
オススメ
ポイント

2020年2月～無料Wi-Fi導入です。お子様と遊べる広い公園が目の前にあります！（小糸台公園 徒歩1分（40m））◎敷地内に駐車場1台付き（無料）屋根付き駐輪場の御用意あります！・・・

この物件についている こだわり設備

- インターネット 無料(WiFi付)
- TVモニター付き インターホン
- 防犯ガラス
- ペット相談可
- コンロ
- IHクッキングヒーター
- オール電化
- 給湯設備
- エコキュート
- 追い焚き給湯
- 洗髪洗面台
- エアコン

駐車場有り/ゴミ集積場（敷地内）/ペット相談可（室内小型犬）/駐輪場（屋根付き）/CATV（都市型）/LGBTQフレンドリー/高齢者対応可/スライディングスクリーン/防音サッシ/モニター付ドアホン/インターネット無料（Wi-Fi対応）/防犯ガラス（合せガラス）/給湯箇所（浴室・台所・洗面所）/エコキュート/給湯器（追焚機能付）/オール電化/シャワー/洗髪洗面化粧台/IHクッキングヒーター/バス・トイレ（セパレート）/エアコン/バルコニー

積水ハウスの賃貸住宅 シャーメゾン

Sha Maison

物件名 パルタ・NY式番館 201号室

間取り 2LDK/洋室5.8 洋室5.5 LDK11.9 (帖)

アクセス J R 東海道本線 辻堂駅 バス6分、西高校前 バス停 徒歩7分

専有面積 / 向き 55.6㎡ / 南

所在地 神奈川県藤沢市大庭 5 3 2 2 - 6

築年月 / 構造 2011年11月下旬 / 軽量鉄骨・2階-2階建

入居 / 契約期間 2024年6月上旬 / 2年

ランドマーク -

駐車場 駐車場付

入居諸条件備考

シャーメゾンライフSUPPORT24（月額880円税込）にご加入いただきます。ご入居にかかる諸費用として、退室時ハウスクリーニング費用69,410円（税込）鍵交換費用22,000円（税込）が必要です。/火災保険へのご加入が条件となります。*ご入居中は、借家人賠償責任保険・個人賠償責任保険が付帯された火災保険へのご加入が必要となります。積水ハウス不動産グループでは、万一の事故の際、グループが連携して迅速に対応できる「シャーメゾンライフGUARD」(*)へのご加入を推奨しております。*保険契約の取扱代理店は、積水ハウス不動産東京(株)および積水ハウス不動産パートナーズ(株)となります。/積水ハウス不動産パートナーズの保証人不要プラン『らくらくパートナー』にご加入が必要です。【新規契約時】事務手数料：33,000円（税込）、【毎月】保証料：月額賃料等の2%/諸費用及び、契約に要する費用は別途打合せ/更新料：新賃料の1ヶ月分

※消費税は10%として計算しています。※掲載されている図面・写真等は、作成方法や撮影方法・時期などにより実際とは異なる場合があります。※家具や車などは、配置のイメージであり、賃貸物件に付属していません（家具家電付き等の表示があるものを除く）。

ポイントがたまる
住んでいるだけでポイントが貯まり、住替え時に家賃が最大3ヶ月分無料に!

らくらくパートナー
気分も手間もお財布も、らくらく。保証人不要のらくらくパートナー

日之出不動産株式会社 辻堂店

TEL:0466-34-5211
FAX: 0466-36-3123

神奈川県藤沢市辻堂 2 丁目 4 - 3 0 田代ビル 1 階
免許番号：神奈川県免許(13)第9009号
所属団体：(公社)神奈川県宅地建物取引業協会 / (公社)首都圏不動産公正取引協議会

取引形態
仲介