

# Sha Maison

積水ハウス品質のお部屋を シャーメゾン ショップ Shop

小田急江ノ島線

藤沢本町駅 徒歩17分

モバイルで見る



## 2LDK テラスハウス

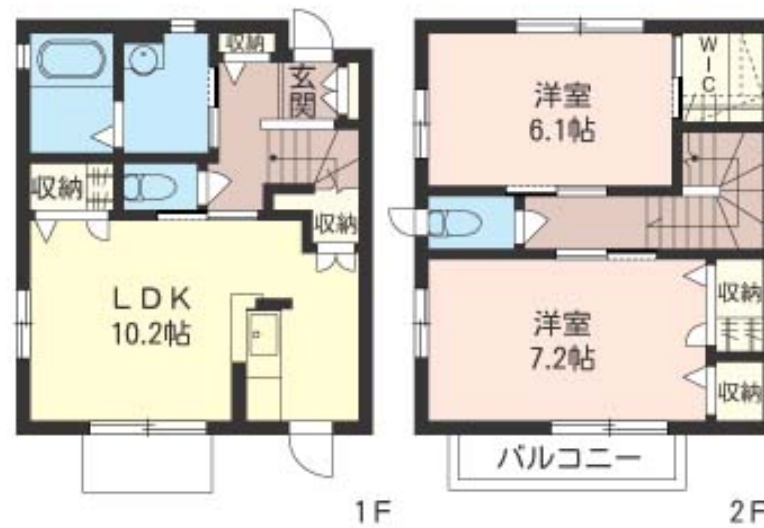
### 家賃 106,000 円

共益費等 5,000 円

敷金 1ヶ月

礼金 1ヶ月

駐車場 無料



この物件の  
おすすめ  
ポイント

■ 駐車場無料 1台付・専用庭のついたテラスハウスです。エアコン1台付の物件。地震・火災に強い安心構造！積水ハウス施工の建物です。

この物件についている **こだわり設備**

- TVモニター付きインターホン
- 給湯設備
- 追い焚き給湯
- エアコン
- 無料 駐車場無料

駐車場有り / CATV (都市型) / LGBTQフレンドリー / 高齢者対応可 / モニタ付ドアホン / 給湯器 / 給湯器 (追焚機能付) / シャワー / 洗濯機置場 (室内) / 洗面化粧台 / バス・トイレ (セパレート) / エアコン / バルコニー

積水ハウスの賃貸住宅 シャーメゾン

## Sha Maison

物件名	アネー口鵜沼 102号室	間取り	2LDK / 洋室7.2 洋室6.1 LDK10.2 (帖)
アクセス	小田急江ノ島線 藤沢本町駅 徒歩17分	専有面積 / 向き	65.25㎡ / 西
所在地	神奈川県藤沢市鵜沼神明4丁目3-3	築年月 / 構造	2002年10月上旬 / 軽量鉄骨・1階-2階建
ランドマーク	-	入居 / 契約期間	2024年5月上旬 / 2年
		駐車場	駐車場付

入居諸条件備考

シャーメゾンライフSUPPORT24 (月額880円税込) へ別途加入要。退室時ハウスクリーニング費用として88,880円 (税込) 負担頂きます。鍵交換費用として22,000円 (税込) 負担頂きます。火災保険への加入が必要となります。※ご入居中は、借家人賠償責任保険・個人賠償責任保険が付帯された火災保険への加入が必要となります。積水ハウス不動産グループでは、万一の事故の際、グループが連携して迅速に対応できる「シャーメゾンライフGUARD」(\*) へのご加入を推奨しております。\*保険契約の取扱代理店は、積水ハウス不動産東京 (株) および積水ハウス不動産パートナーズ (株) となります。積水ハウス不動産パートナーズの保証人不要プラン『らくらくパートナー』に加入が必要です。【新規契約時】事務手数料: 33,000円 (税込)、【毎月】保証料: 月額賃料等の2% / 諸費用及び、契約に要する費用は別途打合せ / 更新料: 新賃料の1ヶ月分

※消費税は10%として計算しています。※掲載されている図面・写真等は、作成方法や撮影方法・時期などにより実際とは異なる場合があります。※家具や車などは、配置のイメージであり、賃貸物件に付属していません (家具家電付き等の表示があるものを除く)。

**ポイントがたまる**  
住んでいるだけでポイントが貯まり、住替え時に家賃が最大3ヶ月分無料に!

**らくらくパートナー**  
気分も手間もお財布も、らくらく。保証人不要のらくらくパートナー

### 株式会社ミニミニ神奈川 藤沢店

TEL:0466-24-3200  
FAX: 0466-24-2300

神奈川県藤沢市藤沢4-8-4 箕田藤沢ビルディング2階  
免許番号: 国土交通大臣免許(3)第8434号

取引形態  
仲介