

Sha Maison

積水ハウス品質のお部屋を シャーメゾン ショップ Shop

湘南モノレール江の島線

湘南深沢駅 徒歩11分

モバイルで見る



2LDK
アパート

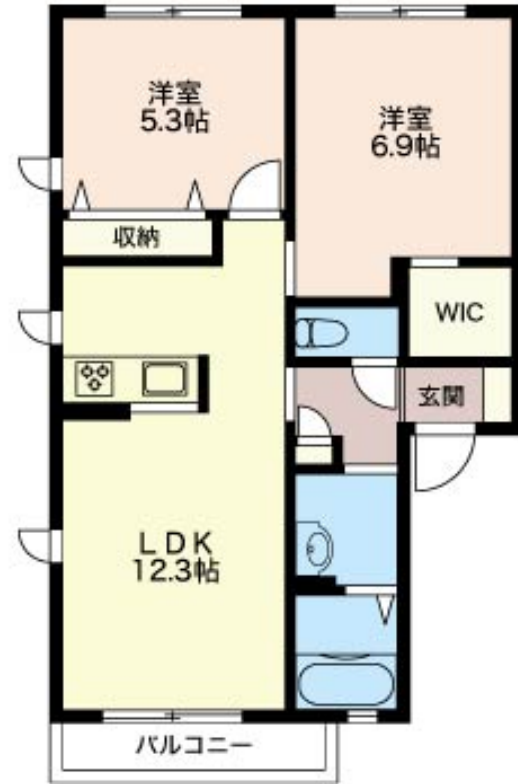
家賃 **97,000 円**

共益費等 **5,000 円**

敷金 **1 ヶ月**

礼金 **1.5 ヶ月**

駐車場 **無料**



この物件の
オススメ
ポイント

積水ハウス施工軽量鉄骨造シャーメゾンです。エアコン一台付き物件！駐車場1台込（無料）です。また屋根付き駐輪場の御用意もあります。都市ガス物件☆ リビングの雨戸が電動シャッターなので・・・

この物件についている **こだわり設備**

- TVモニター付きインターホン
- 室内物干
- 駐車場無料
- コンロ
- エアコン
- 給湯設備
- WIC・納戸
- 洗髪洗面台
- 大型収納

駐車場有り/ゴミ集積場(敷地内)/駐輪場(屋根付き)/CATV(都市型)/LGBTQフレンドリー/高齢者対応可/モニター付ドアホン/給湯箇所(浴室・台所・洗面所)/給湯器(ガス)/シャワー/洗濯機置場(室内)/洗髪洗面化粧台/室内物干し/ガスコンロ/バス・トイレ(セパレート)/ウォークインクローゼット/エアコン/バルコニー

積水ハウスの賃貸住宅 シャーメゾン
Sha Maison

| | | | |
|--------|-------------------------|-----------|------------------------------|
| 物件名 | クランツ鎌倉 201号室 | 間取り | 2LDK/洋室6.9 洋室5.3 LDK12.3 (帖) |
| アクセス | 湘南モノレール江の島線 湘南深沢駅 徒歩11分 | 専有面積 / 向き | 54.0㎡ / 東 |
| 所在地 | 神奈川県鎌倉市笛田3丁目22-33 | 築年月 / 構造 | 2009年1月下旬 / 軽量鉄骨・2階-2階建 |
| ランドマーク | - | 入居 / 契約期間 | 即時 / 2年 |
| | | 駐車場 | 駐車場付 |

入居諸条件備考

シャーメゾンライフSUPPORT24(月額880円税込)へ別途加入要。退室時ハウスクリーニング費用として65,230円(税込)ご負担頂きます。鍵交換費用として22,000円(税込)ご負担頂きます。/火災保険へのご加入が条件となります。*ご入居中は、借家人賠償責任保険・個人賠償責任保険が付帯された火災保険へのご加入が必要となります。積水ハウス不動産グループでは、万一の事故の際、グループが連携して迅速に対応できる「シャーメゾンライフGUARD」(*)へのご加入を推奨しております。*保険契約の取扱代理店は、積水ハウス不動産東京(株)および積水ハウス不動産パートナーズ(株)となります。/積水ハウス不動産パートナーズの保証人不要プラン『らくらくパートナー』にご加入が必要です。[新規契約時]事務手数料:33,000円(税込)、[毎月]保証料:月額賃料等の2%/諸費用及び、契約に要する費用は別途打合せ/更新料:新賃料の1ヶ月分

※消費税は10%として計算しています。※掲載されている図面・写真等は、作成方法や撮影方法・時期などにより実際とは異なる場合があります。※家具や車などは、配置のイメージであり、賃貸物件に付属していません(家具家電付き等の表示があるものを除く)。

ポイントがたまる
住んでいるだけでポイントが貯まり、住替え時に家賃が最大3ヶ月分無料に!

らくらくパートナー
気分も手間もお財布も、らくらく。保証人不要のらくらくパートナー

日信地所株式会社
TEL:0467-44-3191
FAX: 0467-44-3194

神奈川県鎌倉市大船1丁目4-1大船ルミネウイング216
免許番号: 神奈川県免許(15)第4061号
所属団体: (公財)日本賃貸住宅管理協会 / (公社)神奈川県宅地建物取引業協会 / (公社)首都圏不動産公正取引協議会

取引形態
仲介