

Sha Maison

積水ハウス品質のお部屋を シャーメゾン ショップ Shop

J R根岸線

大船駅 徒歩14分

モバイルで見る



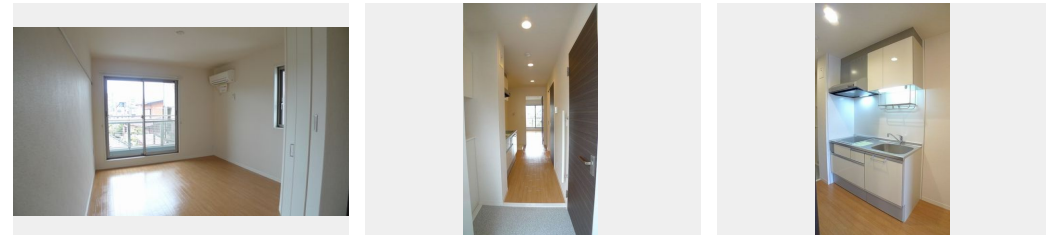
1R
マンション

家賃 73,000 円

共益費等 5,500 円

敷金 1ヶ月

礼金 1ヶ月



積水ハウスの賃貸住宅 シャーメゾン

Sha Maison

この物件の
オススメ
ポイント

□ J R横須賀線/湘南新宿ライン「大船駅」徒歩14分
(1070m) □ 1R/1K/1LDKタイプ・積水ハウス施
工の賃貸住宅「シャーメゾン」/耐震性のある「重量鉄骨造」
の物件/オートロ...

この物件についている こだわり設備

- インターネット 無料(WiFi付)
- TVモニター付き インターホン
- オートロック
- 防犯ガラス
- ペット相談可
- コンロ
- IHクッキングヒーター
- オール電化
- 給湯設備
- エコキュート
- 追い焚き給湯
- 洗髪洗面台

駐車場有り/ゴミ集積場(敷地内)/ペット相談可(室内小型犬)/駐輪場(屋根無し)/オートロック/CATV(都市型)/LGBTQフレンドリー/高齢者対応可/モニター付ドアホン/インターネット無料(Wi-Fi対応)/防犯ガラス(合せガラス)/玄関鍵(①キー②ロック)/給湯箇所(浴室・台所・洗面所)/エコキュート/給湯器(追焚機能付)/オール電化/洗濯機置場(室内)/洗髪洗面化粧台/IHクッキングヒーター/バス・トイレ(セパレート)/エアコン/バルコニー

物件名 ラフィネ・プラス 101号室

アクセス J R根岸線 大船駅 徒歩14分

所在地 神奈川県鎌倉市小袋谷2丁目12-10

ランドマーク -

間取り ワンルーム/ワンルーム9.8(帖)

専有面積/向き 30.15㎡/南

築年月/構造 2011年11月下旬/重量鉄骨・1階-3階建

入居/契約期間 2024年4月下旬/2年

駐車場 有り/月8,800円~8,800円(税込)

入居諸条件備考

シャーメゾンライフSUPPORT24(月額880円税込)へ別途加入要。退室時ハウスクリーニング費用として48,290円(税込)ご負担頂きます。鍵交換費用として22,000円(税込)ご負担頂きます。/火災保険へのご加入が条件となります。*ご入居中は、借家人賠償責任保険・個人賠償責任保険が付帯された火災保険へのご加入が必要となります。積水ハウス不動産グループでは、万一の事故の際、グループが連携して迅速に対応できる「シャーメゾンライフGUARD」(*)へのご加入を推奨しております。*保険契約の取扱代理店は、積水ハウス不動産東京(株)および積水ハウス不動産パートナーズ(株)となります。/積水ハウス不動産パートナーズの保証人不要プラン『らくらくパートナー』に加入が必要です。[新規契約時]事務手数料:33,000円(税込)、[毎月]保証料:月額賃料等の2%/諸費用及び、契約に要する費用は別途打合せ/IHコンロ(2口)エコキュート/追焚きあり/遮熱断熱ペアガラス/洗髪洗面台/駐車場の空・料金等につきましては別途お問合せ下さい。/更新料:新賃料の1ヶ月分

※消費税は10%として計算しています。※掲載されている図面・写真等は、作成方法や撮影方法・時期などにより実際とは異なる場合があります。※家具や車などは、配置のイメージであり、賃貸物件に付属していません(家具家電付き等の表示があるものを除く)。

ポイントがたまる
住んでいるだけでポイントが貯まり、
住替え時に家賃が最大3ヶ月分無料に!

らくらくパートナー
気分も手間もお財布も、らくらく。
保証人不要のらくらくパートナー

株式会社湘南宅建

TEL:0467-46-3800

FAX: 0467-43-1416

神奈川県鎌倉市大船1丁目10-14

免許番号: 神奈川県免許(16)第3301号

所属団体: (公社)神奈川県宅地建物取引業協会 / (公社)首都圏不動産公

正取引協議会

取引形態
仲介