

お部屋さがし マスト!

小田急小田原線 相武台前駅 徒歩6分

2DK マンション

家賃 **69,000** 円
敷金 1ヶ月 礼金 1万円 共益費等 3,500円

わかりやすい くらやすい 賃貸、共益費、管理費、礼金、更新料を含み、4年間お住まいいただいた場合の1ヶ月当たりの金額です。
めやす賃料表示 **74,146円**

**駐車場
無料**

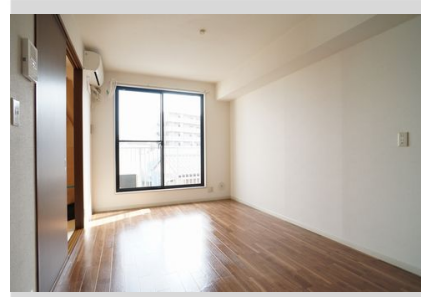


この物件の
**オススメ
ポイント**

小田急小田原線相武台前駅徒歩6分(480m)通勤・通学に便利です
各世帯駐車場1台付無料/浴室追いだき機能付/ハンドシャワー
付の独立洗面化粧台は忙しい朝に便利です/J:COM導入物...

この物件についてる **こだわり設備**

モダン畳	モニター付 インターホン	追い焚き給湯	給湯
洗髪洗面 化粧台	温水洗浄便座	バストイレ別	アクセント クロス



積水ハウスの賃貸住宅 シャーメゾン

Sha Maison

この物件は、
積水ハウスの高品質な賃貸住宅
シャーメゾンです。

ゴミ集積場(敷地内)/駐輪場(屋根付き)/アクセントクロス/モニター付ドアホン/モダン畳/給湯器(追焚機能付)/シャワー/洗濯機置場(室内)/洗髪洗面化粧台/洗面台/トイレ(洗浄機能付便座)/バス・トイレ(セパレート)/バルコニー/駐車場

入居諸条件備考
 家財保険等要加入/退室時ハウスクリーニング費用として 53,460円(税別 49,500円)ご負担頂きます。鍵交換費用として 17,280円(税別 16,000円)ご負担頂きます。/更新料:新賃料の1ヶ月分

モバイル
で見る



- 物件名 ポポラーレ相武台 302号室
- アクセス 小田急小田原線 相武台前駅 徒歩6分
- 所在地 神奈川県相模原市南区相武台1丁目4-8
- ランドマーク -
- 間取り 2DK/洋室4.7 和室6.3 DK9.2 (帖)
- 専有面積/向き 50.16㎡/西
- 築年月/構造 1999年3月上旬/重量鉄骨・3階-3階建
- 入居/契約期間 即時/2年
- 駐車場 駐車場付

※消費税は8%として計算しています。※掲載されている図面・写真等は、作成方法や撮影方法・時期などにより実際とは異なる場合があります。現況をご確認の上、お申込み願います。仲介の場合は別途仲介手数料がかかります。

ポイント **MASTポイント**
住んでいるだけでポイントが貯まり、住替え時に家賃が最大3ヶ月分無料に!

らくらく **らくらくパートナー**
気分も手間もお財布も、らくらく。保証人不要のらくらくパートナー。

有限会社岡崎不動産

046-256-1205 神奈川県座間市相武台1丁目37-10
FAX: 046-255-9171 免許番号: 神奈川県免許(11)第10467

取引形態
仲介