

# Sha Maison

積水ハウス品質のお部屋を シャーメゾン ショップ Shop

J R 横浜線

町田駅 徒歩9分

モバイルで見る



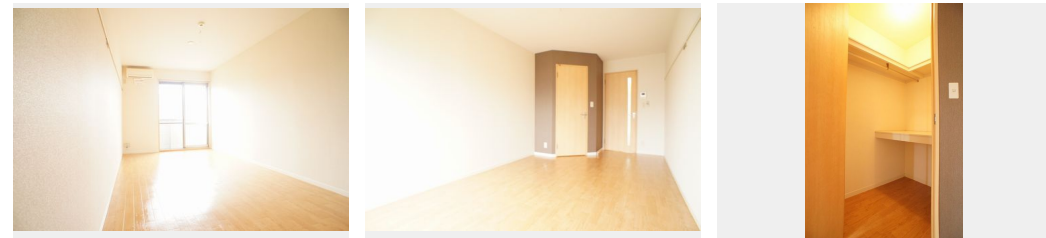
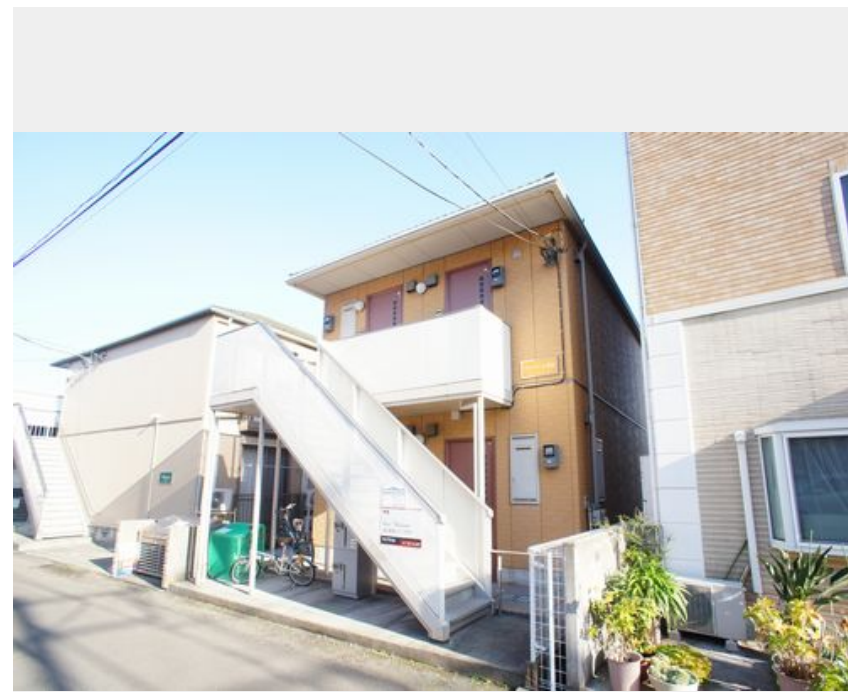
1K  
アパート

家賃 62,000 円

共益費等 6,000 円

敷金 1ヶ月

礼金 1ヶ月



積水ハウスの賃貸住宅 シャーメゾン  
Sha Maison

この物件の  
おすすめ  
ポイント

無料Wi-Fiインターネット設備有り/宅配ボックス有り  
/エアコン1台付/ウォークインクローゼット/1口コンロシ  
ステムキッチン/来訪者を確認できるテレビモニターホン

## この物件についている こだわり設備

- 宅配BOX
- インターネット 無料(WiFi付)
- TVモニター付き インターホン
- 防犯ガラス
- 給湯設備
- エアコン
- WIC・納戸
- 大型収納

宅配BOX/CATV(都市型)/インターネット対応(CATV)/LGBTQフレンドリー/高齢者対応可/モニター付ドアホン/インターネット無料(Wi-Fi対応)/防犯ガラス(合せガラス)/玄関鍵(①キー②ロック)/給湯器/シャワー/洗濯機置場(室内)/洗面台/バス・トイレ(セパレート)/ウォークインクローゼット/エアコン

物件名 ヴァンベール町田 101号室  
アクセス J R 横浜線 町田駅 徒歩9分  
小田急小田原線 相模大野駅 徒歩13分  
所在地 神奈川県相模原市南区上鶴間本町 2丁目 3 1 - 2 4  
ランドマーク -

間取り 1K/洋室8.3 K2.6(帖)  
専有面積/向き 24.75m<sup>2</sup>/南東  
築年月/構造 2007年7月下旬/軽量鉄骨・1階-2階建  
入居/契約期間 2024年5月中旬/2年  
駐車場 なし

入居諸条件備考

シャーメゾンライフSUPPORT24(月額880円税込)へ別途加入要。退室時ハウスクリーニング費用として44,000円(税込)ご負担頂きます。鍵交換費用として22,000円(税込)ご負担頂きます。/火災保険へのご加入が必要となります。\*ご入居中は、借家人賠償責任保険・個人賠償責任保険が付帯された火災保険へのご加入が必要となります。積水ハウス不動産グループでは、万一の事故の際、グループが連携して迅速に対応できる「シャーメゾンライフGUARD」(\*)へのご加入を推奨しております。\*保険契約の取扱代理店は、積水ハウス不動産東京(株)および積水ハウス不動産パートナーズ(株)となります。/積水ハウス不動産パートナーズの保証人不要プラン『らくらくパートナー』に加入が必要です。【新規契約時】事務手数料:33,000円(税込)、【毎月】保証料:月額賃料等の2%/諸費用及び、契約に要する費用は別途打合せ/更新料:新賃料の1ヶ月分

※消費税は10%として計算しています。※掲載されている図面・写真等は、作成方法や撮影方法・時期などにより実際とは異なる場合があります。※家具や車などは、配置のイメージであり、賃貸物件に付属していません(家具家電付き等の表示があるものを除く)。

ポイントがたまる  
住んでいるだけでポイントが貯まり、  
住替え時に家賃が最大3ヶ月分無料に!

らくらくパートナー  
気分も手間もお財布も、らくらく。  
保証人不要のらくらくパートナー

株式会社スペース・プラン 相模大野店  
TEL:042-746-3911  
FAX: 0427-42-6789

神奈川県相模原市南区相模大野7丁目1-6相模大野第一生命ビル1F  
免許番号: 国土交通大臣免許(7)第5261号  
所属団体: (公社)神奈川県宅地建物取引業協会 / (公社)首都圏不動産公正取引協議会

取引形態  
仲介