



お部屋さがし マスト!

小田急小田原線
相武台前駅 バス10分 徒歩4分

**2DK
アパート**

家賃 **45,000** 円
敷金 1ヶ月 礼金 1ヶ月 共益費等 3,500円

わかりやすい くらべやすい 賃料、共益費、管理費、礼金、更新料を含み、4年間お住まいいただいた場合の1ヶ月当たりの金額です。
めやす賃料表示 **50,375円**

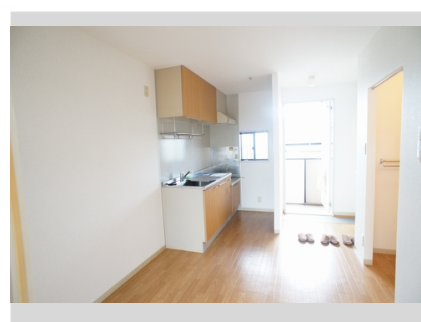


この物件の
オススメ
ポイント

★防犯カメラ設置物件(2台)★インターネット(マンションタイプ光)対応!J-COMインターネット1Mコースが無料!多チャンネルサービスも楽しめる(別契約)CATV導入済。いつでも目...

この物件についてる こだわり設備

エアコン	防犯カメラ	給湯	バストイレ別
フローリング	CATV		



積水ハウスの賃貸住宅 シャーメゾン

Sha Maison

この物件は、
積水ハウスの高品質な賃貸住宅
シャーメゾンです。

CATV(都市型)/防犯カメラ/フローリング/給湯器/シャワー/洗濯機置場(室内)/洗面化粧台/バス・トイレ(セパレート)/エアコン/バルコニー/駐車場有り

- 物件名 エスポワール 205号室
- 間取り 2DK/洋室6.1 和室6.1 DK6.1 (帖)
- アクセス 小田急小田原線 相武台前駅 バス10分 新磯まちづくりセンター前 下車 徒歩4分
- 所在地 神奈川県相模原市南区磯部1156-1
- 専用面積/向き 40.0㎡/南
- 築年月/構造 1994年10月下旬/軽量鉄骨・2階・2階建
- 入居/契約期間 即時/2年
- ランドマーク -
- 駐車場 有り/月 5,000円 ~ 5,000円

入居諸条件備考
家財保険等要加入/退室時ハウスクリーニング費用として 42,768円(税別 39,600円)ご負担頂きます。鍵交換費用として 17,280円(税別 16,000円)ご負担頂きます。/駐車場の空・料金等につきましては別途お問合せ下さい。/更新料:新賃料の1ヶ月分

モバイルで見る



※消費税は8%として計算しています。※掲載されている図面・写真等は、作成方法や撮影方法・時期などにより実際とは異なる場合があります。現況をご確認の上、お申込み願います。仲介の場合は別途仲介手数料がかかります。

ポイント

MASTポイント

住んでいるだけでポイントが貯まり、住替え時に家賃が最大3ヶ月分無料に!

らくらく

らくらくパートナー

気分も手間もお財布も、らくらく。保証人不要のらくらくパートナー。

有限会社岡崎不動産

046-256-1205 神奈川県座間市相武台1丁目37-10
FAX: 046-255-9171 免許番号: 神奈川県免許(11)第10467

取引形態
仲介