

# お部屋さがし マスト!

小田急小田原線  
相武台前駅 徒歩4分

**1K**  
アパート

家賃 **30,000** 円  
敷金 2ヶ月 礼金 0ヶ月 共益費等 3,500円

わかりやすい くらべやすい 賃料、共益費、管理費、礼金、更新料を含み、4年間お住まいいただいた場合の1ヶ月当たりの金額です。  
めやす賃料表示 **34,125円**

礼金 **0**

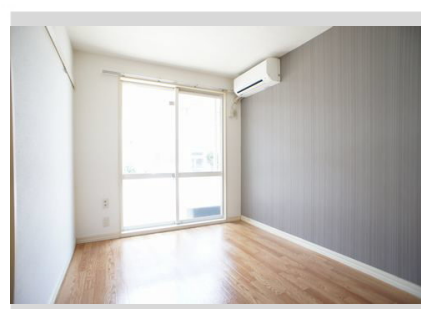


この物件の  
オススメ  
ポイント

小田急線相武台前駅徒歩4分(290m)。快適シングルライフを応援します。/エアコン1台付/レンタルDVDショップまで550m♪/CATV導入物件 単身者の味方コンビニまで130m!...

### この物件についてる こだわり設備

エアコン	モニター付 インターホン	給湯	室内物干し
温水洗浄便座	バストイレ別	アクセント クロス	プロードバンド
CATV			



積水ハウスの賃貸住宅 シャーメゾン

**Sha Maison**

この物件は、  
積水ハウスの高品質な賃貸住宅  
シャーメゾンです。

インターネット対応(CATV)/CATV(都市型)/アクセントクロス/モニタ付ドアホン/給湯箇所(浴室・台所)/給湯器/シャワー/洗濯機置場(室内)/室内物干し/トイレ(洗浄機能付便座)/バス・トイレ(セパレート)/エアコン/駐車場有り

入居諸条件備考  
家財保険等要加入/退室時ハウスクリーニング費用として 35,640円(税別 33,000円)ご負担頂きます。鍵交換費用として 17,280円(税別 16,000円)ご負担頂きます。/駐車場の空・料金等につきましては別途お問合せ下さい。/更新料:新賃料の1ヶ月分

モバイル  
で見る



- 物件名 グランド・ソレーユ A 102号室
- アクセス 小田急小田原線 相武台前駅 徒歩4分
- 所在地 神奈川県相模原市南区相武台1丁目16-10
- ランドマーク -
- 間取り 1K/洋室5.4 K3.9 (帖)
- 専有面積/向き 21.0㎡/南西
- 築年月/構造 1992年7月中旬/軽量鉄骨・1階-2階建
- 入居/契約期間 即時/2年
- 駐車場 有り/月 10,000円 ~ 10,000円

※消費税は8%として計算しています。※掲載されている図面・写真等は、作成方法や撮影方法・時期などにより実際とは異なる場合があります。現況をご確認の上、お申込み願います。仲介の場合は別途仲介手数料がかかります。

ポイント

**MASTポイント**

住んでいるだけでポイントが貯まり、  
住替え時に家賃が最大3ヶ月分無料に!

らくらく

**らくらくパートナー**

気分も手間もお財布も、らくらく。  
保証人不要のらくらくパートナー。

## 有限会社岡崎不動産

046-256-1205 神奈川県座間市相武台1丁目37-10  
FAX: 046-255-9171 免許番号: 神奈川県免許(11)第10467

取引形態  
仲介