



お部屋さがし マスト!

小田急小田原線
相武台前駅 バス15分 徒歩3分

2LDK アパート

家賃 **58,000** 円
敷金 1ヶ月 礼金 0.5ヶ月 共益費等 3,500円

わかりやすい くらべやすい 賃料、共益費、管理費、礼金、更新料を含み、4年間お住まいいただいた場合の1ヶ月当たりの金額です。
めやす賃料表示 **62,105円**

**駐車場
無料**

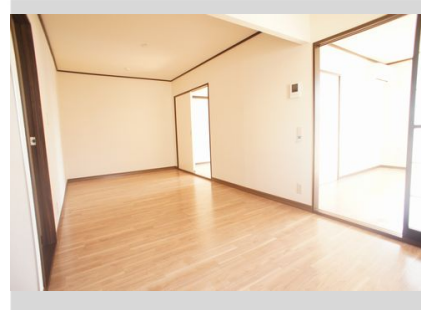


この物件の
オススメ
ポイント

高い耐震性を備えた鉄骨構造の安心と安定した品質管理の工場生産体制の積水ハウス施工の賃貸アパートです!インターネットマンションタイプ光導入☆嬉しい!駐車場1台付(無料)♪

この物件についてる こだわり設備

エアコン	モニター付 インターホン	給湯	室内物干し
温水洗浄便座	バストイレ別		



積水ハウスの賃貸住宅 シャーメゾン
Sha Maison
この物件は、
積水ハウスの高品質な賃貸住宅
シャーメゾンです。

モニタ付ドアホン/給湯器/シャワー/洗濯機置場(室内)/洗面化粧台/室内物干し/トイレ(洗浄機能付便座)/バス・トイレ(セパレート)/エアコン/バルコニー/駐車場

入居諸条件備考
家財保険等要加入/退室時ハウスクリーニング費用として 49,896円(税別 46,200円)ご負担頂きます。/更新料:新賃料の0ヶ月分

モバイル
で見る



- 物件名 シャトル K 203号室
- 間取り 2LDK/LDK11.7 洋室5.4 洋室5.4 (帖)
- アクセス 小田急小田原線 相武台前駅 バス15分 新磯まちづくりセンター前 下車 徒歩3分
- 所在地 神奈川県相模原市南区磯部
- ランドマーク -
- 専有面積/向き 48.0㎡/南
- 築年月/構造 1990年7月下旬/軽量鉄骨・2階-2階建
- 入居/契約期間 即時/2年
- 駐車場 駐車場付

※消費税は8%として計算しています。※掲載されている図面・写真等は、作成方法や撮影方法・時期などにより実際とは異なる場合があります。現況をご確認の上、お申込み願います。仲介の場合は別途仲介手数料がかかります。

ポイント
MASTポイント
住んでいるだけでポイントが貯まり、
住替え時に家賃が最大3ヶ月分無料に!

らくらく
らくらくパートナー
気分も手間もお財布も、らくらく。
保証人不要のらくらくパートナー。

有限会社岡崎不動産

046-256-1205 神奈川県座間市相武台1丁目37-10
FAX: 046-255-9171 免許番号: 神奈川県免許(11)第10467

取引形態
仲介