

# Sha Maison

積水ハウス品質のお部屋を シャーメゾン ショップ Shop

J R相模線

南橋本駅 徒歩2分

モバイルで見る



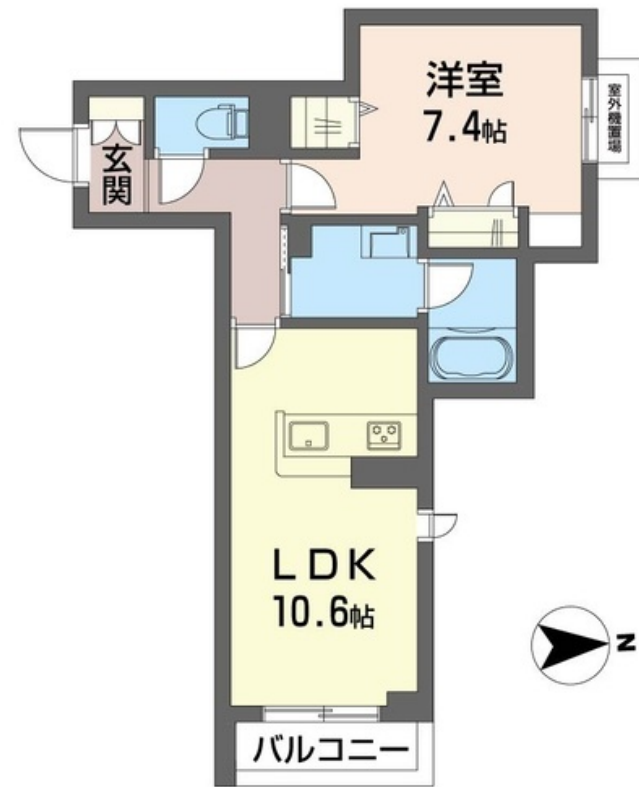
## 1LDK マンション

### 家賃 108,000 円

共益費等 7,000 円

敷金 1ヶ月

礼金 1ヶ月



この物件の  
オススメ  
ポイント

快適な住まいと光熱費削減が実現。断熱性能に優れ、省エネ・創エネの環境にも人にも優しいZEH住宅です。共用玄関オートロック（自動ドア）／無料Wi-Fiインターネット設備／宅配ボックス・・・

### この物件についている こだわり設備

- 屋内共用廊下タイプ
- 高遮音床システム
- BELS
- ZEH
- 宅配BOX
- ワークスペース
- 太陽光発電
- 住宅性能評価
- 耐震等級3
- インターネット無料(WiFi付)
- IOT対応
- TVモニター付きインターホン

高遮音床システム「SHAI DD55」／住宅性能評価／耐震等級3／ホテルライク／エレベーター／宅配BOX／ゴミ集積場（敷地内）／駐輪場（屋根付き）／オートロック／防犯カメラ／4K・8K対応／BS／LGBTQフレンドリー／ワークスペース／角部屋／アクセントクロス／フローリング／雨戸（シャッタータイプ）／モニタ付ドアホン／全身ミラー／ダウンライト／インターネット無料（Wi-Fi対応）／IOT対応／給湯箇所（浴室・台所・洗面所）／エコジョーズ／給湯器（追焚機能付）／太陽光発電／ZEH（ネット・ゼロ・エネルギー・ハウス）／建築物省エネ性能表示制度

物件名	サンワハウス 302号室	間取り	1LDK／洋室7.4 LDK10.6 (帖)
アクセス	J R相模線 南橋本駅 徒歩2分	専有面積 / 向き	45.29㎡ / 東
所在地	神奈川県相模原市中央区南橋本1丁目9-5	築年月 / 構造	2024年1月下旬 / 重量鉄骨・3階-3階建
ランドマーク	-	入居 / 契約期間	即時 / 2年
		駐車場	なし

入居諸条件備考

シャーメゾンライフSUPPORT24（月額880円税込）へ別途加入要。退室時ハウスクリーニング費用として60,940円（税込）ご負担頂きます。スマートロック設定費用として16,500円（税込）ご負担頂きます。／火災保険へのご加入が条件となります。＊ご入居中は、借家人賠償責任保険・個人賠償責任保険が付帯された火災保険へのご加入が必要となります。積水ハウス不動産グループでは、万一の事故の際、グループが連携して迅速に対応できる「シャーメゾンライフGUARD」(\*)へのご加入を推奨しております。＊保険契約の取扱代理店は、積水ハウス不動産東京（株）および積水ハウス不動産パートナーズ（株）となります。／積水ハウス不動産パートナーズの保証人不要プラン『らくらくパートナー』に加入が必要です。【新規契約時】事務手数料：33,000円（税込）、【毎月】保証料：月額賃料等の2％／諸費用及び、契約に要する費用は別途打合せ／更新料：新賃料の1ヶ月分

※消費税は10%として計算しています。※掲載されている図面・写真等は、作成方法や撮影方法・時期などにより実際とは異なる場合があります。＊家具や車などは、配置のイメージであり、賃貸物件に付属していません（家具家電付き等の表示があるものを除く）。

**ポイントがたまる**  
住んでいるだけでポイントが貯まり、住替え時に家賃が最大3ヶ月分無料に!

**らくらくパートナー**  
気分も手間もお財布も、らくらく。保証人不要のらくらくパートナー

**株式会社橋本ハウジング**  
TEL:042-772-1940  
FAX: 042-772-1942

神奈川県相模原市緑区橋本6丁目2-2 B'Sモール2F  
免許番号：神奈川県免許(7)第21009号  
所属団体：（公社）全日本不動産協会／（公社）首都圏不動産公正取引協議

取引形態  
仲介