

Sha Maison

積水ハウス品質のお部屋を シャーメゾン ショップ Shop

J R 横浜線

淵野辺駅 徒歩17分

モバイルで見る



2K
アパート

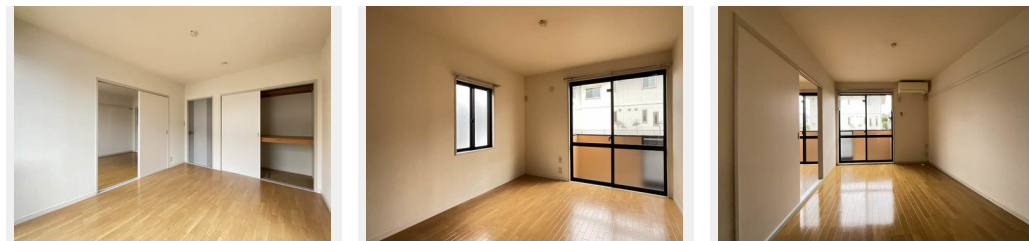
家賃 **69,000 円**

共益費等 5,000 円

敷金 1 ヶ月

礼金 0 ヶ月

駐車場 無料 礼金 0



積水ハウスの賃貸住宅 シャーメゾン

Sha Maison

この物件の
オススメ
ポイント

積水ハウス施工のシャーメゾン！敷地内駐車場 1 台付（無料）！エアコン 1 台付き！カラーTVモニターホン！システムキッチン（2口コンロ）！独立洗面化粧台！室内物干し！トイレ温水洗浄便座！・・・

この物件についている こだわり設備

- TVモニター付きインターホン
- コンロ
- 給湯設備
- 洗髪洗面台
- 室内物干
- 温水洗浄便座
- エアコン
- 駐車場無料

駐車場有り/ゴミ集積場（敷地内）/駐輪場/インターネット対応（CATV）/CATV（都市型）/LGBTQフレンドリー/高齢者対応可/モニタ付ドアホン/給湯器/シャワー/洗濯機置場（室内）/洗髪洗面化粧台/室内物干し/2口コンロ/トイレ（洗浄機能付便座）/バス・トイレ（セパレート）/エアコン/バルコニー

物件名	エクセル式番館 101号室	間取り	2K/洋室5.9 洋室5.9 K5.9 (帖)
アクセス	J R 横浜線 淵野辺駅 徒歩17分	専有面積 / 向き	38.5㎡ / 南東
所在地	神奈川県相模原市中央区由野台 2丁目 2-4	築年月 / 構造	1995年9月下旬 / 軽量鉄骨・1階-2階建
ランドマーク	-	入居 / 契約期間	即時 / 2年
		駐車場	駐車場付

入居諸条件備考

シャーメゾンライフSUPPORT24（月額880円税込）へ別途加入要。退室時ハウスクリーニング費用として52,470円（税込）ご負担頂きます。鍵交換費用として17,600円（税込）ご負担頂きます。/火災保険へのご加入が必要となります。*ご入居中は、借家人賠償責任保険・個人賠償責任保険が付帯された火災保険へのご加入が必要となります。積水ハウス不動産グループでは、万一の事故の際、グループが連携して迅速に対応できる「シャーメゾンライフGUARD」(*)へのご加入を推奨しております。*保険契約の取扱代理店は、積水ハウス不動産東京（株）および積水ハウス不動産パートナーズ（株）となります。/積水ハウス不動産パートナーズの保証人不要プラン『らくらくパートナー』にご加入が必要です。【新規契約時】事務手数料：33,000円（税込）、【毎月】保証料：月額賃料等の2%/諸費用及び、契約に要する費用は別途打合せ/更新料：新賃料の1ヶ月分

※消費税は10%として計算しています。※掲載されている図面・写真等は、作成方法や撮影方法・時期などにより実際とは異なる場合があります。※家具や車などは、配置のイメージであり、賃貸物件に付属していません（家具家電付き等の表示があるものを除く）。

ポイントがたまる
住んでいるだけでポイントが貯まり、住替え時に家賃が最大3ヶ月分無料に！

らくらくパートナー
気分も手間もお財布も、らくらく。保証人不要のらくらくパートナー

株式会社共立不動産
TEL:042-754-8000
FAX: 042-752-6811

神奈川県相模原市中央区相生 4丁目 4-16
免許番号：神奈川県免許(15)第5622号
所属団体：（公社）神奈川県宅地建物取引業協会 / （公社）首都圏不動産公正取引協議会

取引形態
仲介