

Sha Maison

積水ハウス品質のお部屋を シャーメゾン ショップ Shop

J R相模線

番田駅 徒歩10分

1LDK
アパート

家賃 82,000 円

共益費等 6,000 円

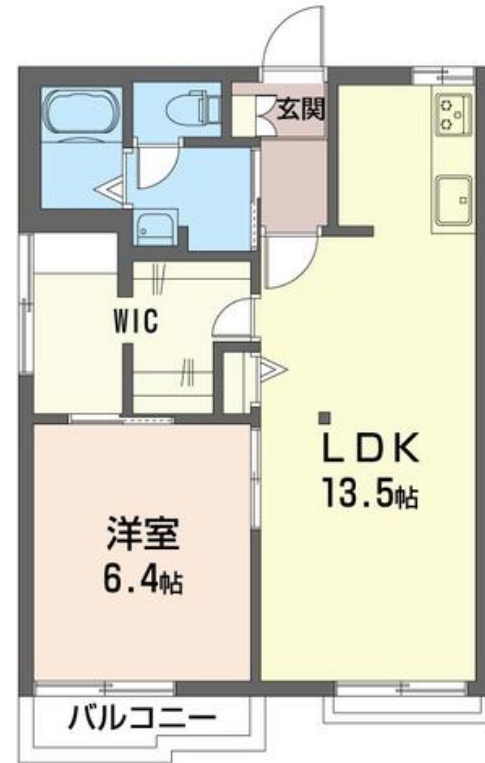
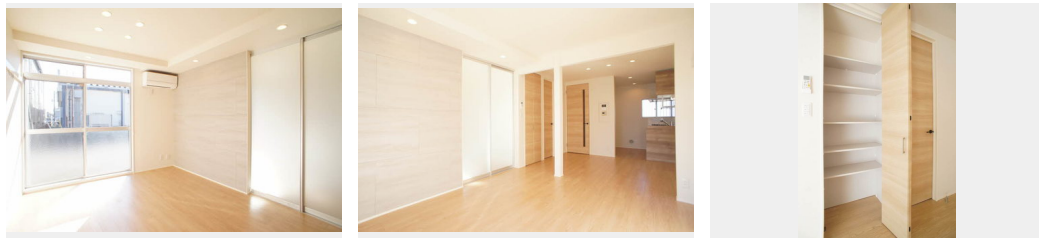
敷金 1 ヶ月

礼金 0 ヶ月

モバイルで見る



駐車場 無料 礼金 0



積水ハウスの賃貸住宅 シャーメゾン

Sha Maison

この物件の
オススメ
ポイント

積水ハウス施工の賃貸住宅！無料Wi-Fi導入物件！敷地内
駐車場1台付（無料）♪防犯カメラ設置済み！システムキッチン（3口コンロ・グリル付き）！テレワークスペース！浴室暖房乾燥機！室・・・

この物件についている こだわり設備

- インターネット 無料(WiFi付)
- TVモニター付き インターホン
- 防犯カメラ
- コンロ
- 3口コンロ
- 給湯設備
- 浴室乾燥機
- 洗髪洗面台
- 室内物干
- 温水洗浄便座
- エアコン
- ダウンライト

駐車場有り/高齢者対応可/CATV(都市型)/インターネット無料/LGBTQフレンドリー/防犯カメラ/アクセントクロス/モニター付ドアホン/全身ミラー/ダウンライト/インターネット無料(Wi-Fi対応)/給湯器/浴室乾燥機(暖房乾燥)/シャワー/洗髪洗面化粧台/室内物干し/ガスコンロ/3口コンロ/グリル付きコンロ/トイレ(洗浄機能付便座)/バス・トイレ(セパレート)/ウォークインクローゼット/エアコン/バルコニー

物件名 光ハイツ 103号室
アクセス J R相模線 番田駅 徒歩10分
所在地 神奈川県相模原市中央区上溝 2 1 8 2 - 1
ランドマーク -

間取り 1LDK/洋室6.4 LDK13.5(帖)
専有面積/向き 48.0㎡/南
築年月/構造 1985年10月下旬/軽量鉄骨・1階-2階建
入居/契約期間 2024年5月上旬/2年
駐車場 駐車場付

入居諸条件備考

シャーメゾンライフSUPPORT24(月額880円税込)へ別途加入要。退室時ハウスクリーニング費用として60,940円(税込)ご負担頂きます。鍵交換費用として15,400円(税込)ご負担頂きます。/火災保険へのご加入が条件となります。*ご入居中は、借家人賠償責任保険・個人賠償責任保険が付帯された火災保険へのご加入が必要となります。積水ハウス不動産グループでは、万一の事故の際、グループが連携して迅速に対応できる「シャーメゾンライフGUARD」(*)へのご加入を推奨しております。*保険契約の取扱代理店は、積水ハウス不動産東京(株)および積水ハウス不動産パートナーズ(株)となります。/積水ハウス不動産パートナーズの保証人不要プラン『らくらくパートナー』に加入が必要です。[新規契約時]事務手数料:33,000円(税込)、[毎月]保証料:月額賃料等の2%/諸費用及び、契約に要する費用は別途打合せ/更新料:新賃料の1ヶ月分

※消費税は10%として計算しています。※掲載されている図面・写真等は、作成方法や撮影方法・時期などにより実際とは異なる場合があります。※家具や車などは、配置のイメージであり、賃貸物件に付属していません(家具家電付き等の表示があるものを除く)。

ポイントがたまる
住んでいるだけでポイントが貯まり、
住替え時に家賃が最大3ヶ月分無料に!

らくらくパートナー
気分も手間もお財布も、らくらく。
保証人不要のらくらくパートナー

株式会社共立不動産
TEL:042-754-8000
FAX: 042-752-6811

神奈川県相模原市中央区相生4丁目4-16
免許番号: 神奈川県免許(15)第5622号
所属団体: (公社)神奈川県宅地建物取引業協会 / (公社)首都圏不動産公正取引協議会

取引形態
仲介