

# Sha Maison

積水ハウス品質のお部屋を シャーメゾン ショップ Shop

J R 横浜線

橋本駅 バス8分 徒歩8分

モバイルで見る



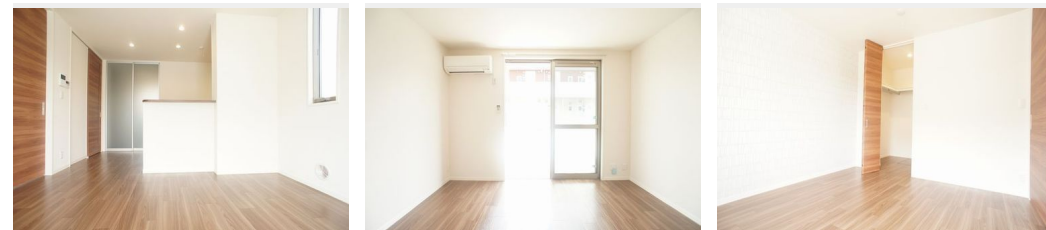
## 2LDK アパート

### 家賃 85,000 円

共益費等 5,000 円

敷金 1 ヶ月

礼金 2 ヶ月



積水ハウスの賃貸住宅 シャーメゾン

## Sha Maison

この物件の  
オススメ  
ポイント

♪積水ハウス施工の賃貸住宅「シャーメゾン」♪録画機能付き  
TVモニターホン付き♪★屋根付き駐輪場、エアコン1台付き  
、バス・トイレ別、エコジョーズ、システムキッチン♪★浴室  
暖房乾燥機、・・・

### この物件についている こだわり設備

- 高遮音床システム
- 対面キッチン
- エコジョーズ
- しゃ熱断熱複層ガラス
- コンロ
- 追い焚き給湯
- TVモニター付きインターホン
- 3口コンロ
- 浴室乾燥機
- 防犯ガラス
- 給湯設備
- 洗濯洗面台

高遮音床システム「SHAIDD55」/ゴミ集積場(敷地内)/駐輪場(屋根付き)  
)/BS/LGBTQフレンドリー/高齢者対応可/角部屋/しゃ熱断熱複層ガラス/モニタ付ドアホン/防犯ガラス(合せガラス)/給湯箇所(浴室・台所・洗面所)/エコジョーズ/給湯器(追焚機能付)/浴室乾燥機(暖房乾燥)/シャワー/ユニットバス1318/洗濯機置場(室内)/洗濯洗面化粧台/室内物干し/対面キッチン/ガスコンロ/3口コンロ/トイレ(洗浄機能付便座)/バス・トイレ(セパレート)/ウォークインクローゼット/エアコン/バルコニー

物件名	フ・ミールE 101号室	間取り	2LDK/洋室6.5 洋室6.4 LDK11.9 (帖)
アクセス	J R 横浜線 橋本駅 バス8分、相原中央 バス停 徒歩8分 J R 横浜線 相原駅 徒歩17分	専有面積 / 向き	55.89㎡ / 南
所在地	神奈川県相模原市緑区相原 4丁目 20-43	築年月 / 構造	2018年8月上旬 / 軽量鉄骨・1階-2階建
ランドマーク	-	入居 / 契約期間	2024年5月中旬 / 2年
		駐車場	なし

入居諸条件備考

シャーメゾンライフSUPPORT24 (月額880円税込)へ別途加入要。退室時ハウスクリーニング費用として69,410円(税込)ご負担頂きます。鍵交換費用として13,200円(税込)ご負担頂きます。/火災保険へのご加入が条件となります。\*ご入居中は、借家人賠償責任保険・個人賠償責任保険が付帯された火災保険へのご加入が必要となります。積水ハウス不動産グループでは、万一の事故の際、グループが連携して迅速に対応できる「シャーメゾンライフGUARD」(\*)へのご加入を推奨しております。\*保険契約の取扱代理店は、積水ハウス不動産東京(株)および積水ハウス不動産パートナーズ(株)となります。/積水ハウス不動産パートナーズの保証人不要プラン『らくらくパートナー』に加入が必要です。【新規契約時】事務手数料:33,000円(税込)、【毎月】保証料:月額賃料等の2%/諸費用及び、契約に要する費用は別途打合せ/更新料:新賃料の1ヶ月分

※消費税は10%として計算しています。※掲載されている図面・写真等は、作成方法や撮影方法・時期などにより実際とは異なる場合があります。※家具や車などは、配置のイメージであり、賃貸物件に付属していません(家具家電付き等の表示があるものを除く)。

**ポイントがたまる**  
住んでいるだけでポイントが貯まり、  
住替え時に家賃が最大3ヶ月分無料に!

**らくらくパートナー**  
気分も手間もお財布も、らくらく。  
保証人不要のらくらくパートナー

株式会社相急土地  
TEL:042-771-3511  
FAX: 042-771-3582

神奈川県相模原市緑区橋本3丁目4-8  
免許番号: 神奈川県免許(15)第4247号  
所属団体: (公社)神奈川県宅地建物取引業協会 / (公社)首都圏不動産公正取引協議会

取引形態  
仲介