

Sha Maison

積水ハウス品質のお部屋を シャーメゾン ショップ Shop

東急田園都市線

宮崎台駅 徒歩10分

モバイルで見る



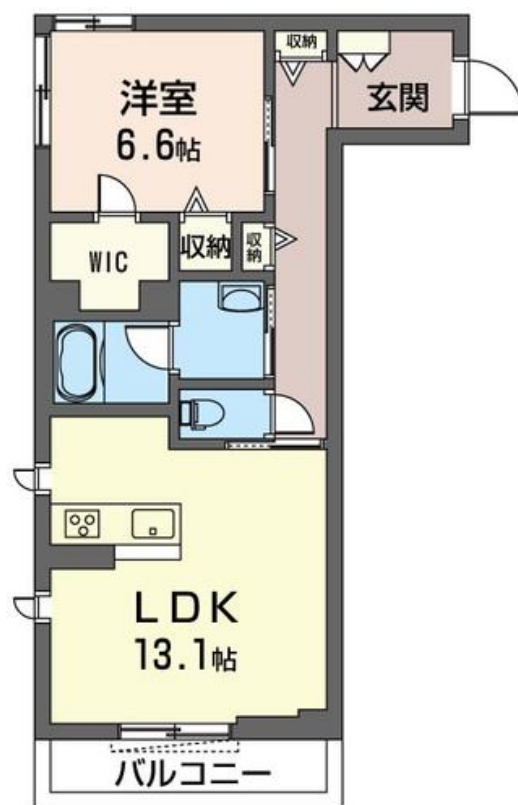
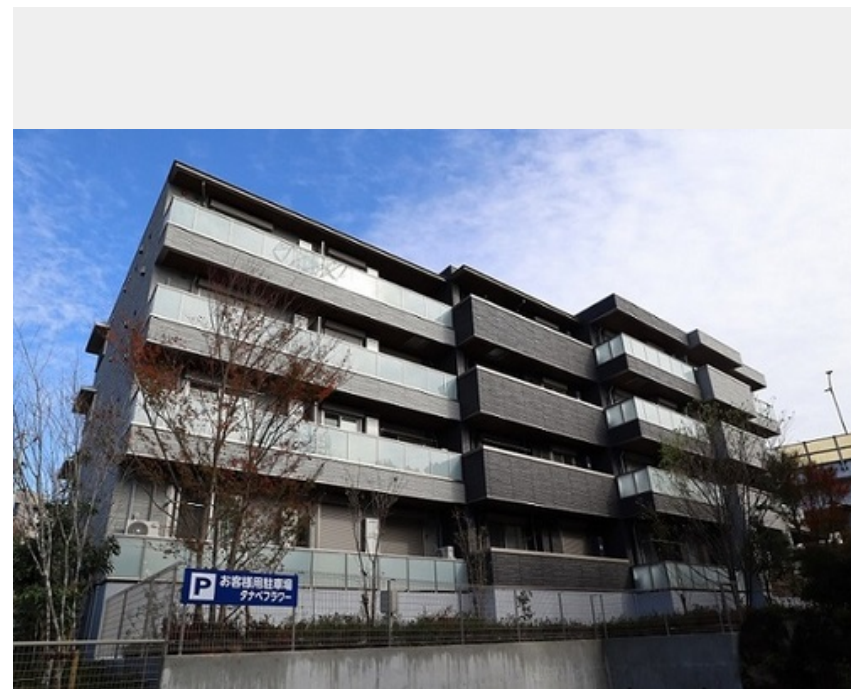
1LDK
マンション

家賃 **160,000 円**

共益費等 9,000 円

敷金 1 ヶ月

礼金 1.5 ヶ月



積水ハウスの賃貸住宅 シャーメゾン

Sha Maison

この物件の
オススメ
ポイント

☆積水ハウス施工の賃貸住宅『シャーメゾン』♪地震に強く安心の重量鉄骨造4階建共用玄関オートロックと防犯カメラ搭載／不在時にも荷物を受取れて便利な『宅配BOX』無料で利用可能なWiFi・・・

この物件についている こだわり設備

- 屋内共用廊下タイプ
- インターネット無料(WiFi付)
- 防犯ガラス
- シャーメゾンガーデンズ
- TVモニター付きインターホン
- エレベーター
- 高遮音床システム
- オートロック
- ペット相談可
- 宅配BOX
- 防犯カメラ
- 対面キッチン

駐車場有り／高遮音床システム「SHAIDD50」／ホテルライク／エレベーター／宅配BOX／ゴミ集積場(敷地内)／ペット相談可(犬・猫可)／駐輪場(屋根付き)／オートロック／防犯カメラ／CATV(都市型)／4K・8K対応／BS／シャーメゾンガーデンズ／LGBTQフレンドリー／高齢者対応可／角部屋／フローリング／雨戸(シャッタータイプ)／モニター付ドアホン／全身ミラー／インターネット無料(Wi-Fi対応)／防犯ガラス(合せガラス)／玄関鍵(①キー②ロック)／給湯箇所(浴室・洗面所)／エコジョーズ／給湯器(追焚機能付)／浴室乾燥機(暖房乾燥)／シ

物件名 ディアコート宮崎台A 407号室
アクセス 東急田園都市線 宮崎台駅 徒歩10分
東急田園都市線 宮前平駅 徒歩20分
所在地 神奈川県川崎市宮前区馬絹6丁目17-15
ランドマーク -

間取り 1LDK／洋室6.6 LDK13.1(帖)
専有面積 / 向き 53.0㎡ / 南西
築年月 / 構造 2022年9月下旬 / 重量鉄骨・4階-4階建
入居 / 契約期間 2024年5月中旬 / 2年
駐車場 有り / 月 15,400円 ~ 15,400円 (税込)

入居諸条件備考

シャーメゾンライフSUPPORT24(月額880円税込)へ別途加入要。退室時ハウスクリーニング費用として65,230円(税込)ご負担頂きます。鍵交換費用として24,200円(税込)ご負担頂きます。火災保険へのご加入が条件となります。*ご入居中は、借家人賠償責任保険・個人賠償責任保険が付帯された火災保険へのご加入が必要となります。積水ハウス不動産グループでは、万一の事故の際、グループが連携して迅速に対応できる「シャーメゾンライフGUARD」(*)へのご加入を推奨しております。*保険契約の取扱代理店は、積水ハウス不動産東京(株)および積水ハウス不動産パートナーズ(株)となります。積水ハウス不動産パートナーズの保証人不要プラン『らくらくパートナー』に加入が必要です。【新規契約時】事務手数料:33,000円(税込)、[毎月]保証料:月額賃料等の2%/諸費用及び、契約に要する費用は別途打合せ/駐車場の空・料金等につきましては別途お問合せ下さい。/更新料:新賃料の1ヶ月分

※消費税は10%として計算しています。※掲載されている図面・写真等は、作成方法や撮影方法・時期などにより実際とは異なる場合があります。※家具や車などは、配置のイメージであり、賃貸物件に付属していません(家具家電付き等の表示があるものを除く)。

ポイントがたまる
住んでいるだけでポイントが貯まり、
住替え時に家賃が最大3ヶ月分無料に!

らくらくパートナー
気分も手間もお財布も、らくらく。
保証人不要のらくらくパートナー

ニュータウン株式会社 鷺沼店

TEL:044-862-8588
FAX: 044-862-8577

神奈川県川崎市宮前区鷺沼3丁目1-24吉野ビル2階
免許番号: 国土交通大臣免許(10)第3268号
所属団体: (公社)神奈川県宅地建物取引業協会 / (公社)首都圏不動産公正取引協議会

取引形態
仲介