



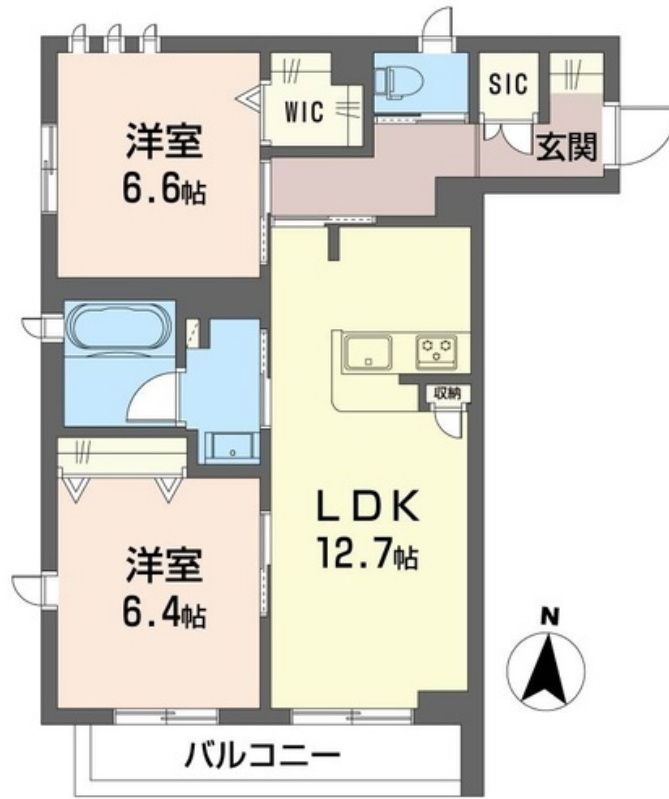
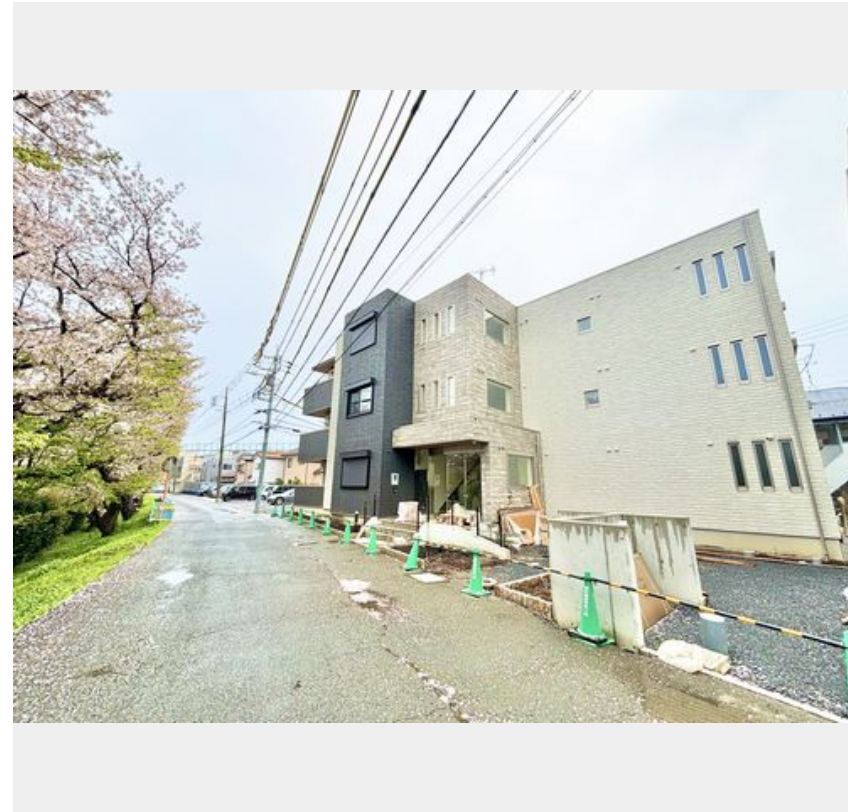
2LDK
マンション

家賃 **167,000 円**

共益費等 8,500 円

敷金 1 ヶ月

礼金 2 ヶ月



積水ハウスの賃貸住宅 シャーメゾン

Sha Maison

この物件の
オススメ
ポイント

☆積水ハウス施工の賃貸住宅『シャーメゾン』☆子育て支援型
共同住宅推進事業の対象物件、共用部に広場やベンチなど交流
スペースを確保☆省エネ・創エネの環境に優しいZEH住宅
(太陽光発電可・・・)

この物件についている **こだわり設備**

- 屋内共用廊下タイプ
- 高遮音床システム
- 宅配BOX
- 住宅性能評価
- 耐震等級3
- 耐震等級3
- TVモニター付きインターホン
- オートロック
- 防犯カメラ
- エレベーター
- 対面キッチン
- 対面キッチン
- コンロ
- 3口コンロ

駐車場有り/高遮音床システム「SHAIDD55」/住宅性能評価/耐震等級3/ホテルライク/エレベーター/宅配BOX/ゴミ集積場(敷地内)/駐輪場(屋根付き)/オートロック/防犯カメラ/4K・8K対応/BS/LGBTQフレンドリー/角部屋/アクセントクロス/フローリング/雨戸(電動シャッタータイプ)/モニター付ドアホン/全身ミラー/間接照明/ダウンライト/スマートロック/給湯箇所(浴室・台所・洗面所)/エコジョーズ/給湯器(追焚機能付)/浴室乾燥機(暖房乾燥)/シャワー/ユニットバス1618/洗濯機置場(室内)/洗髪洗面化粧台/室内物干し/対面

物件名	プルミエール フルール 203号室	間取り	2LDK/洋室6.6 洋室6.4 LDK12.7(帖)
アクセス	J R南武線 久地駅 徒歩8分 J R南武線 宿河原駅 徒歩12分	専有面積 / 向き	62.14㎡/南
所在地	神奈川県川崎市多摩区宿河原6丁目1167番1、 1223番1、1224番3	築年月 / 構造	2024年5月上旬/重量鉄骨・2階-3階建
ランドマーク	-	入居 / 契約期間	2024年5月上旬/2年
		駐車場	有り/月 16,500円 ~ 16,500円(税込)

入居諸条件備考

シャーメゾンライフSUPPORT24(月額880円税込)へ別途加入要。退室時ハウスクリーニング費用として73,700円(税込)ご負担頂きます。スマートロック設定費用として16,500円(税込)ご負担頂きます。/火災保険へのご加入が条件となります。*ご入居中は、借家人賠償責任保険・個人賠償責任保険が付帯された火災保険へのご加入が必要となります。積水ハウス不動産グループでは、万一の事故の際、グループが連携して迅速に対応できる「シャーメゾンライフGUARD」(*)へのご加入を推奨しております。*保険契約の取扱代理店は、積水ハウス不動産東京(株)および積水ハウス不動産パートナーズ(株)となります。/積水ハウス不動産パートナーズの保証人不要プラン『らくらくパートナー』に加入が必要です。[新規契約時]事務手数料:33,000円(税込)、[毎月]保証料:月額賃料等の2%/諸費用及び、契約に要する費用は別途打合せ/子育て支援型共同住宅推進事業対象の為、子育て世帯(小学生以下)を養育している世帯に限定されます。/駐車場の空・料金等につきましては別途お問合せ下さい。/更新料:新賃料の1ヶ月分

※消費税は10%として計算しています。※掲載されている図面・写真等は、作成方法や撮影方法・時期などにより実際とは異なる場合があります。※家具や車などは、配置のイメージであり、賃貸物件に付属していません(家具家電付き等の表示があるものを除く)。

ポイントがたまる
住んでいるだけでポイントが貯まり、
住替え時に家賃が最大3ヶ月分無料に!

らくらくパートナー
気分も手間もお財布も、らくらく。
保証人不要のらくらくパートナー

有限会社大堂
TEL:044-911-2111
FAX: 044-911-2112

神奈川県川崎市多摩区登戸3467-1
免許番号: 神奈川県免許(13)第9161号
所属団体: (公財)日本賃貸住宅管理協会 / (公社)神奈川県宅地建物取引
業協会 / 全国賃貸管理ビジネス協会 (ほか)

取引形態
仲介