

Sha Maison

積水ハウス品質のお部屋を シャーメゾン ショップ Shop

J R南武線

稲田堤駅 徒歩6分

モバイルで見る



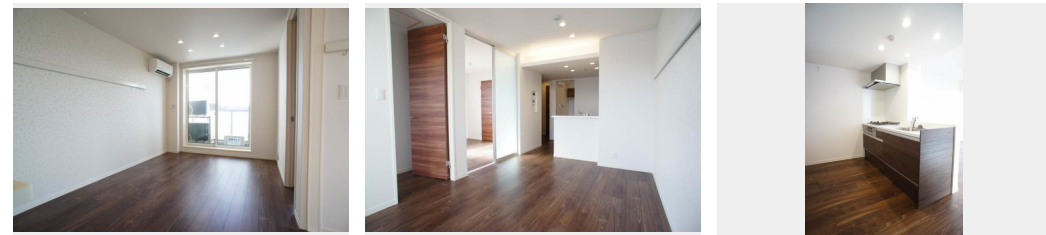
2LDK
マンション

家賃 **135,000 円**

共益費等 8,000 円

敷金 1ヶ月

礼金 2ヶ月



積水ハウスの賃貸住宅 シャーメゾン

Sha Maison

この物件の
オススメ
ポイント

積水ハウス施工の賃貸住宅『シャーメゾン』♪オートロック
・無料インターネット等の充実した設備☆セブンイレブンまで
徒歩2分☆まいばすけっとまで徒歩7分☆東菅小学校まで徒歩
12分☆中野・・・

この物件についている こだわり設備

- 屋内共用廊下タイプ
- インターネット無料(WiFi付)
- エレベーター
- シャーメゾンガーデンズ
- TVモニター付きインターホン
- 対面キッチン
- 高遮音床システム
- オートロック
- コンロ
- 宅配BOX
- 防犯カメラ
- 3口コンロ

高遮音床システム「SHAI DD55」/ホテルライク/エレベーター/宅配BOX/ゴミ集積場(敷地内)/オートロック/防犯カメラ/BS/4K・8K対応/シャーメゾンガーデンズ/LGBTQフレンドリー/高齢者対応可/角部屋/アクセントクロス/フローリング/雨戸(シャッタータイプ)/モニター付ドアホン/全身ミラー/インターネット無料(Wi-Fi対応)/玄関鍵(①キー②ロック)/給湯箇所(浴室・台所・洗面所)/エコジョーズ/給湯器(追焚機能付)/浴室乾燥機(暖房乾燥)/シャワー/ユニットバス1318/洗髪洗面化粧台/室内物干し/対面キッチン/ガスコンロ

物件名 エスポワール多摩 201号室
アクセス J R南武線 稲田堤駅 徒歩6分
京王相模原線 京王稲田堤駅 徒歩9分
所在地 神奈川県川崎市多摩区菅1丁目8-50
ランドマーク -

間取り 2LDK/洋室5.7 洋室5.1 LDK12.6(帖)
専有面積/向き 54.0㎡/南西
築年月/構造 2022年8月下旬/重量鉄骨・2階-3階建
入居/契約期間 2024年5月下旬/2年
駐車場 なし

入居諸条件備考

シャーメゾンライフSUPPORT24(月額880円税込)へ別途加入要。退室時ハウスクリーニング費用として65,230円(税込)ご負担頂きます。鍵交換費用として22,000円(税込)ご負担頂きます。/火災保険へのご加入が条件となります。*ご入居中は、借家人賠償責任保険・個人賠償責任保険が付帯された火災保険へのご加入が必要となります。積水ハウス不動産グループでは、万一の事故の際、グループが連携して迅速に対応できる「シャーメゾンライフGUARD」(*)へのご加入を推奨しております。*保険契約の取扱代理店は、積水ハウス不動産東京(株)および積水ハウス不動産パートナーズ(株)となります。/積水ハウス不動産パートナーズの保証人不要プラン『らくらくパートナー』に加入が必要です。[新規契約時]事務手数料:33,000円(税込)、[毎月]保証料:月額賃料等の2%/諸費用及び、契約に要する費用は別途打合せ/※各施設までの距離・徒歩分はシステムで自動的に処理しているため、実際とは異なる場合がございます。学区等は各自自治体へ確認をお願いいたします。/更新料:新賃料の1ヶ月分

※消費税は10%として計算しています。※掲載されている図面・写真等は、作成方法や撮影方法・時期などにより実際とは異なる場合があります。※家具や車などは、配置のイメージであり、賃貸物件に付属していません(家具家電付き等の表示があるものを除く)。

ポイントがたまる
住んでいるだけでポイントが貯まり、
住替え時に家賃が最大3ヶ月分無料に!

らくらくパートナー
気分も手間もお財布も、らくらく。
保証人不要のらくらくパートナー

株式会社東都 稲田堤店
TEL:044-946-1511
FAX: 044-946-1515

神奈川県川崎市多摩区菅2丁目9-1-102
免許番号: 国土交通大臣免許(10)第3496号
所属団体: (一社)全国住宅産業協会/ (公社)首都圏不動産公正取引協議

取引形態
仲介